



Lejligheder i ét  
eller to plan

Afd 5

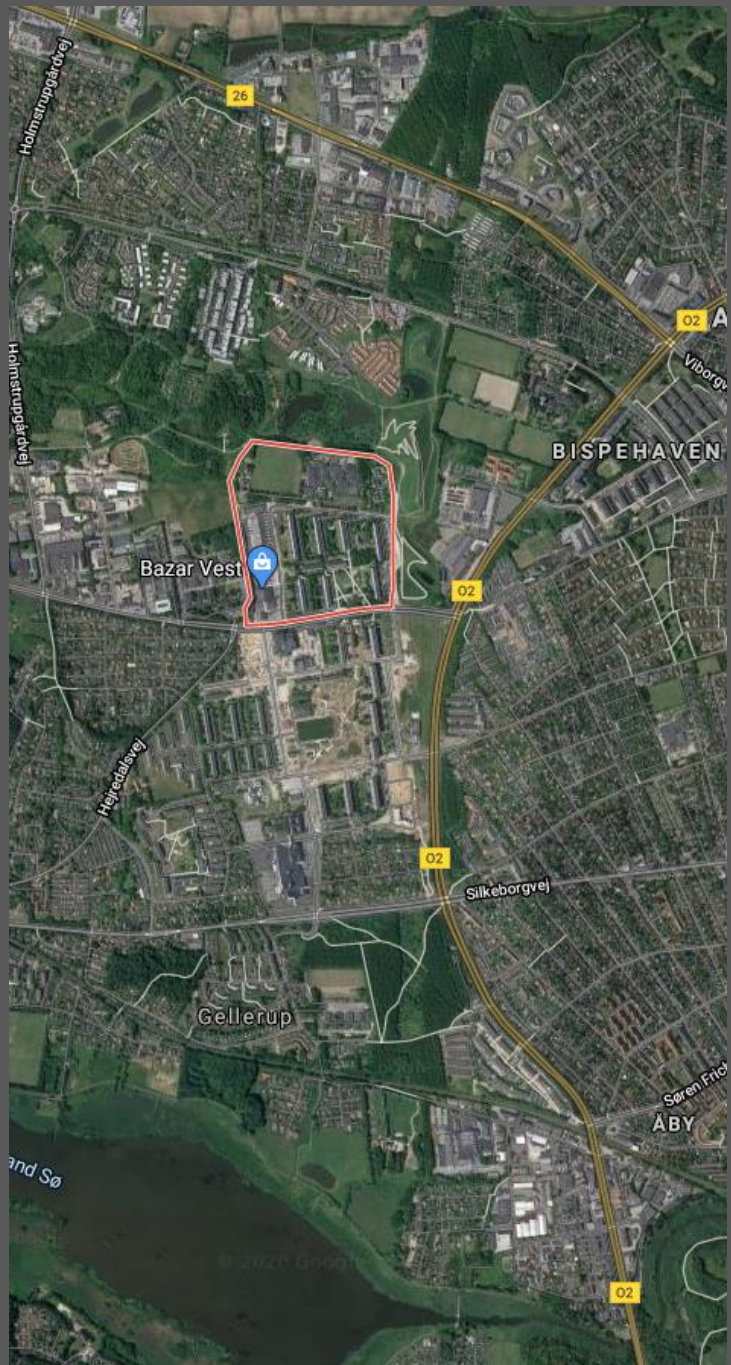
Toveshøj

# Lidt om afdelingen

I den nordlige del af området Gellerup ligger Toveshøj. Hjertet af Toveshøj er et stort grønt fællesområde, hvor beboerne mødes. Her er der legeplads med motionsredskaber, bålhytte og boldbane. De mange opstillede bænke indbyder til grillaftener eller en kop kaffe og en snak med naboen.

Ud over den store legeplads og boldbanen er der et rigt udbud af aktiviteter for børn og unge i Toveshøj og Gellerupparken. Med svømmehal, Tovshøjskolen, Cirkus Tværs, den nyanlagte kunstgræsbane og sports- og kulturhuset Globus1 er der en mangfoldighed af sports-, fritids- og kulturaktiviteter. Derudover fungerer områdets to fritids- og ungdomsklubber som samlingssted for små som store. Klubberne byder på mange farverige aktivitetsdage. Indholdet er ofte en skøn blanding af leg, musik, mad og fællesskab. Kernen og drivkraften i de mange aktiviteter er det gode naboskab og medborgerskab.

Toveshøj har også en verdenshave - et grønt og skønt haveprojekt under den boligsociale helhedsplan. Verdenshaverne består af to større fælleshaver, hvoraf Toveshøjhaven er den ene. Haven er frodig og ligger ved indgangen til Hasle Bakker. Den benyttes af både beboere og andre, der er på tur i bakkerne.



# Lidt om boligerne

Toveshøj består af boligblokke i fire etager, med lejligheder i ét- eller to plan.

Alle lejligheder er store og lyse, og har enten altan eller udgang til have. Mange har store lukkede altaner, som kan benyttes som udestue det meste af året.

Toveshøj ligger i en bydel der er i forandring. Ny boliger og erhverv skyder i vejret, parkernes beplantning er ved at vokse op og områdets boliger er eller bliver løbende renoveret.

## Afdelingen består af i alt 624 lejligheder:

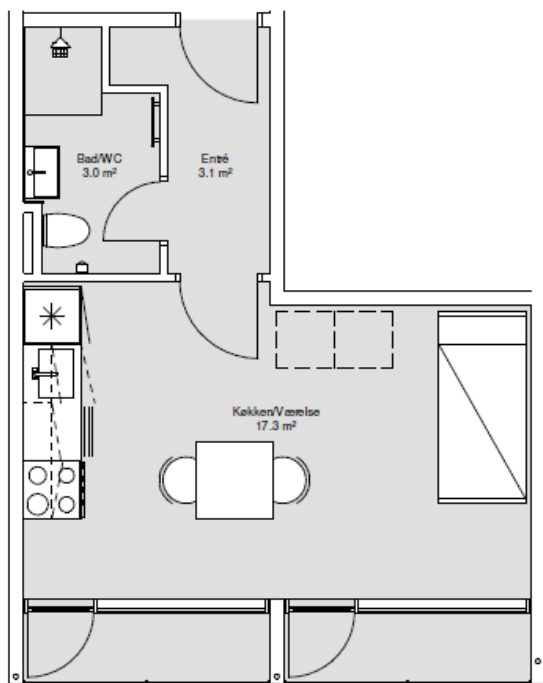
- |             |     |  |
|-------------|-----|--|
| 1-værelses: | 122 | Heraf er nogle få uden vask i køkkenet, og dermed betegnet som værelse   |
| 2-værelses: | 124 | Heraf er lejlighederne beliggende på Edwin Rahrs Vej 18 indrettet som tilgængelighedsboliger   |
| 3-værelses: | 223 | Heraf er lejlighederne beliggende på Edwin Rahrs Vej 18 indrettet som tilgængelighedsboliger og boligerne på Edwin Rahrs vej 18-26 i kl. er i to plan. |
| 4-værelses: | 111 | Heraf er lejlighederne beliggende på Edwin Rahrs Vej 18 indrettet som tilgængelighedsboliger og boligerne på Edwin Rahrs vej 18-26 i kl. er i to plan. |
| 5-værelses: | 2   | Boligerne er i to plan   |



# Plantegningskatalog – 1 værelses



# 1-værelses lejlighed



Boligerne er beliggende  
på Janesvej 1-21 og 29-41  
og Edwin Rahrs Vej 8-26

## Boligtype H1

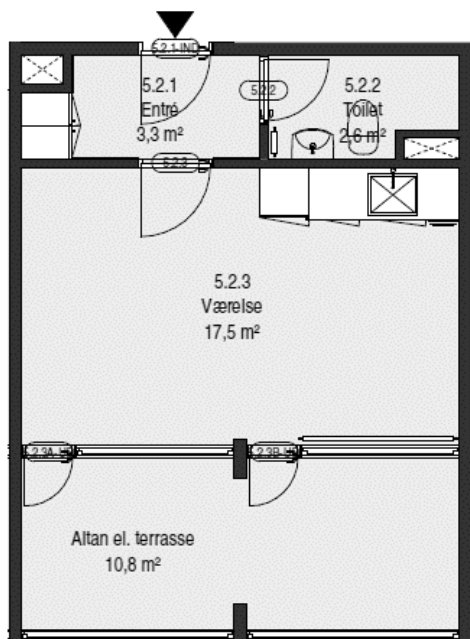
Antal værelser	1
Areal	31-38 m <sup>2</sup>
Antal boliger	79



Elementer og indretning kan variere i boligerne – Dette billede er fra Edwin Rahrsvvej 20

# 1-værelses lejlighed

Boligerne er beliggende  
på Lenesvej 1-21

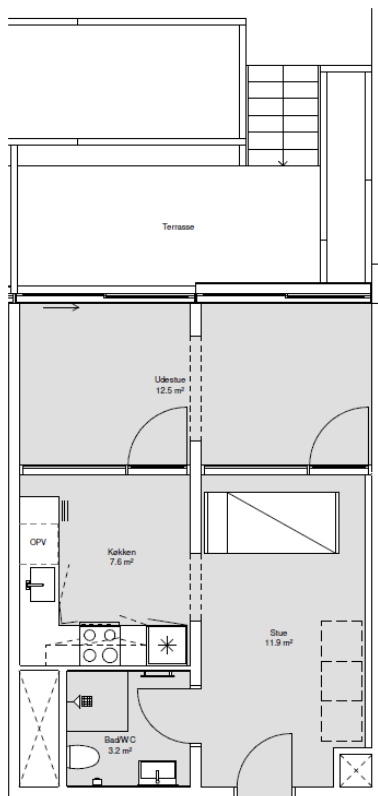


## Boligtype L1

Antal værelser	1
Areal	32 m <sup>2</sup>
Antal boliger	44

# 1-værelses lejlighed

Boligerne er beliggende  
på Edwin Rahrs Vej 24-26



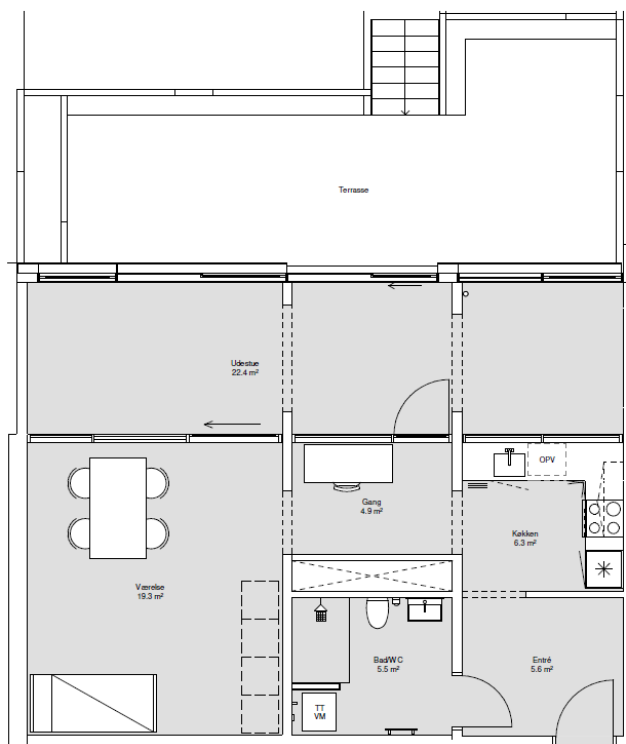
## Boligtype

Antal værelser	1
Areal	36 m <sup>2</sup>
Antal boliger	2



# 1-værelses lejlighed - Tilgængelighedsbolig

Boligerne er beliggende  
på Edwin Rahrs Vej 18



Boligtype Z14

Antal værelser 1

Areal 60,00 m<sup>2</sup>

Antal boliger 1

# Plantegningskatalog – 2 værelses

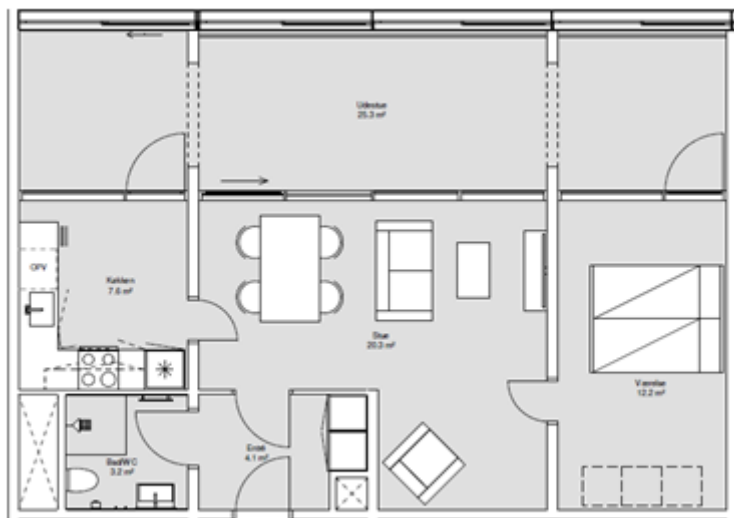




Elementer og indretning kan variere i boligerne – Dette billede er fra Edwin Rahrsvvej 18

# 2-værelses lejlighed

Boligerne er beliggende på  
Edwin Rahrs Vej 8-26 og  
Janesvej 1-47



Boligtype F1

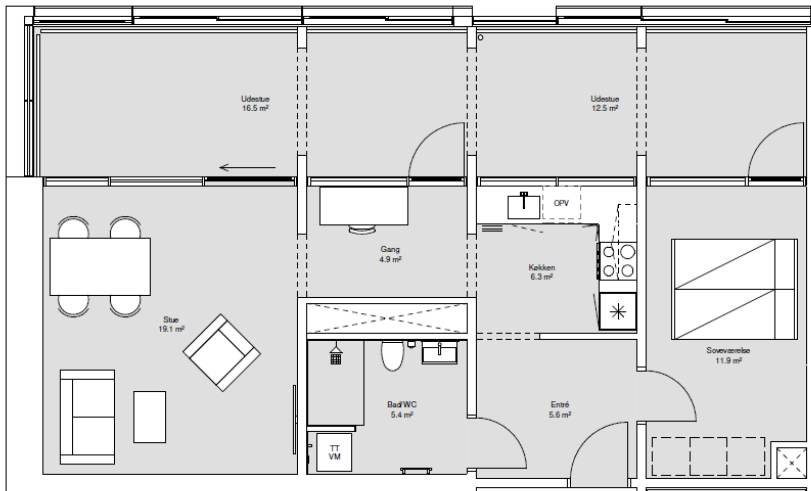
Antal værelser 2

Areal 59 m<sup>2</sup>

Antal boliger 116

# 2-værelses lejlighed

Boligerne er beliggende  
på Edwin Rahrs Vej 18



Bolitipe Z1

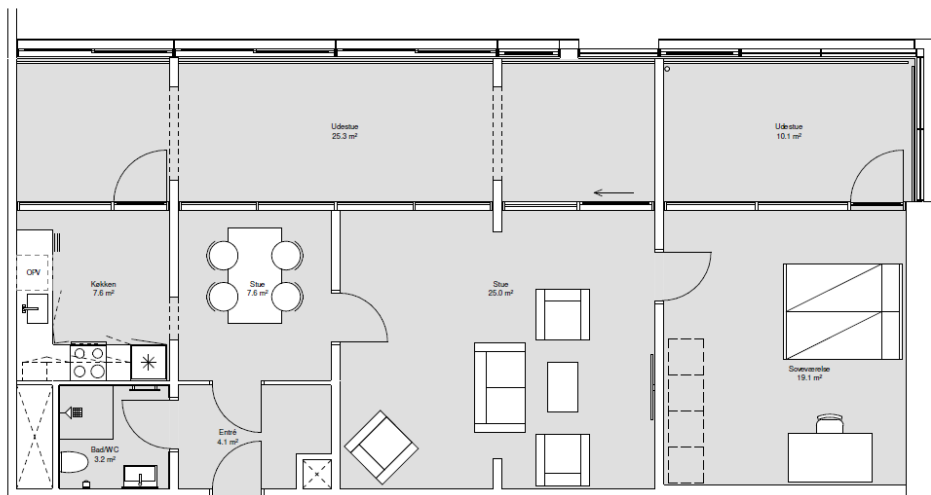
Antal værelser 2

Areal 72 m<sup>2</sup>

Antal boliger 3

# 2-værelses lejlighed

Boligerne er beliggende på Edwin Rahrs Vej 26

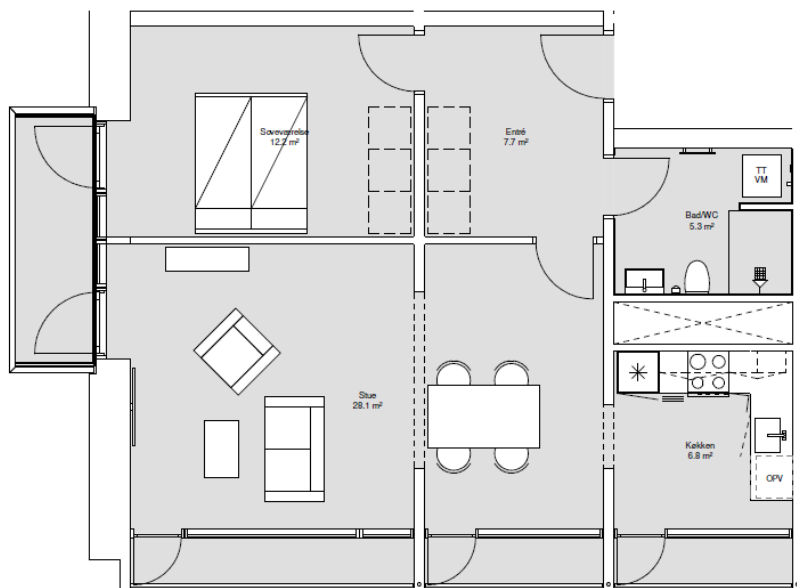


## Boligtype UI1

Antal værelser	2
Areal	84,00 m <sup>2</sup>
Antal boliger	3

# 2-værelses lejlighed - tilgængelighedsbolig

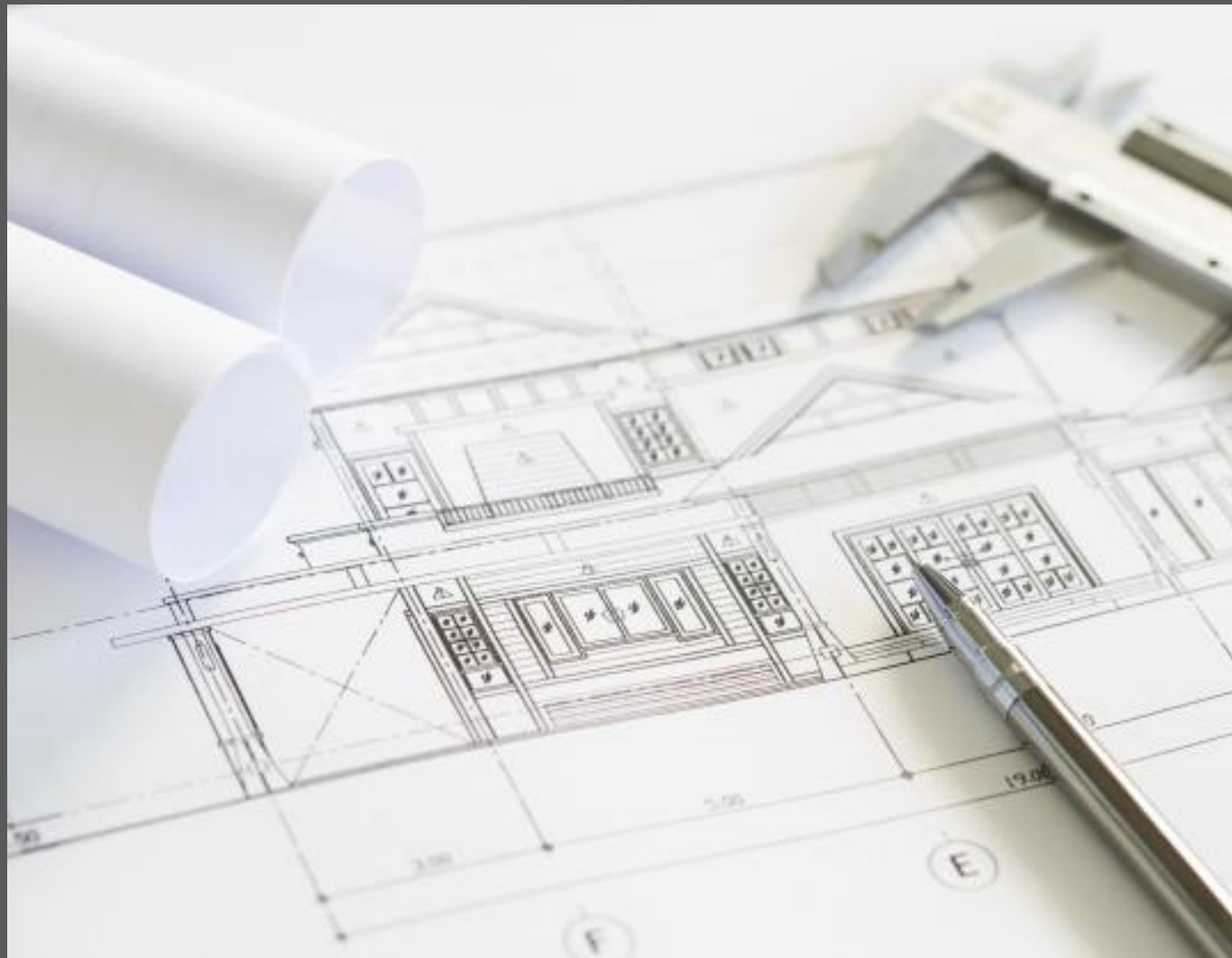
Boligerne er beliggende på Edwin Rahrs Vej 18



Boligtype Z15

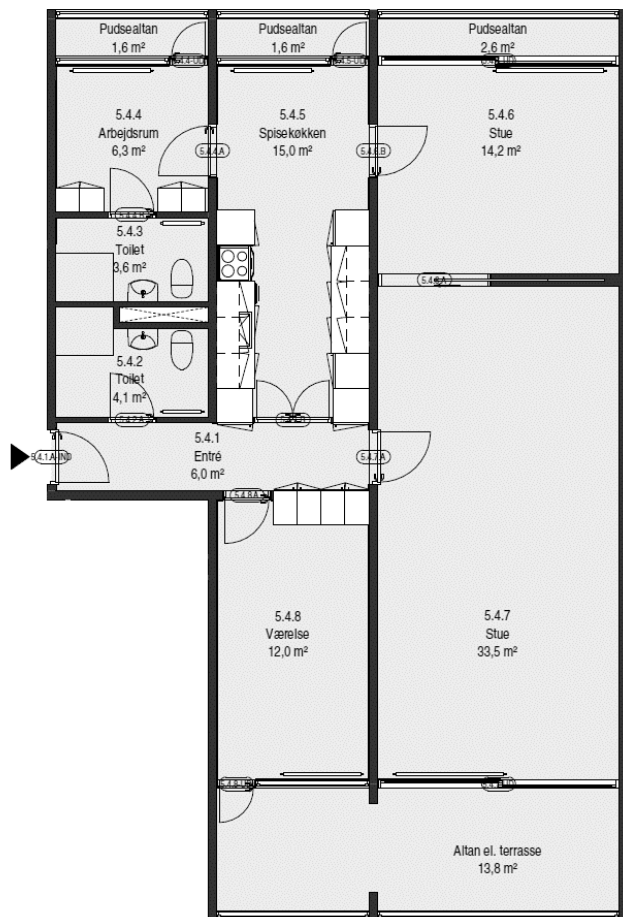
Antal værelser	2
Areal	72 m <sup>2</sup>
Antal boliger	2

# Plantegningskatalog – 3 værelser





# 3-værelses lejlighed



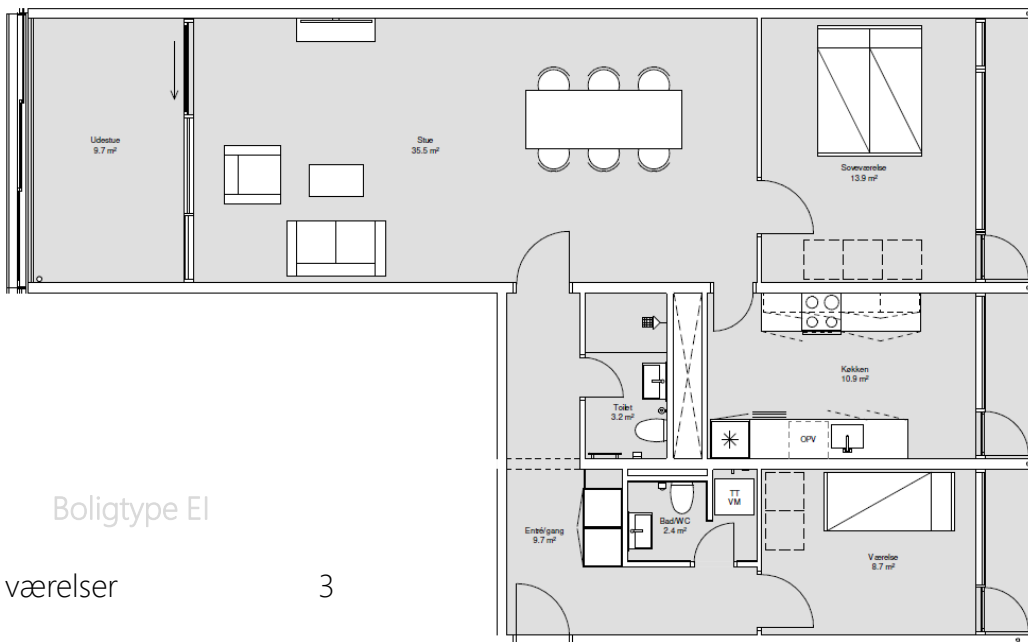
Boligerne er beliggende på  
Lenesvej 1-21 og Janesvej 29

Boligtype L3

Antal værelser	3
Areal	111,00
Antal boliger	8

# 3-værelses lejlighed

Boligerne er beliggende  
på Edwin Rahrs Vej 22-24



Boligtype E1

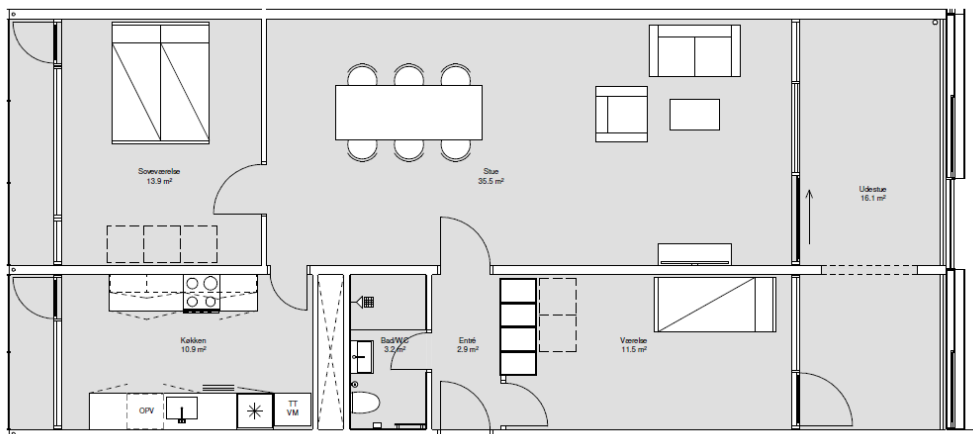
Antal værelser 3

Areal 101-102 m<sup>2</sup>

Antal boliger 3

# 3-værelses lejlighed

Boligerne er beliggende  
på Edwin Rahrs Vej 20-24



Bolitipe GI

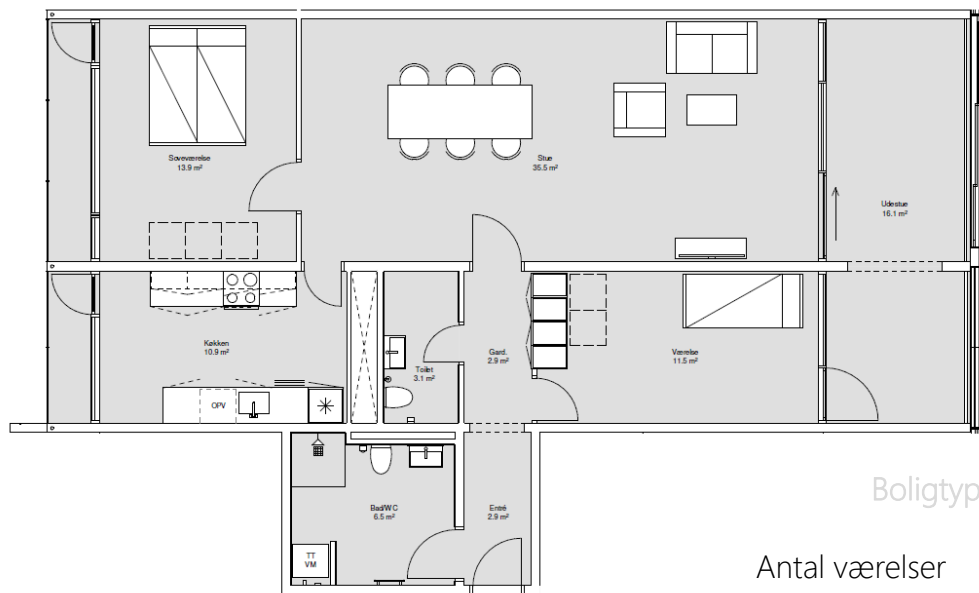
Antal værelser 3

Areal 90,00

Antal boliger 3

# 3-værelses lejlighed

Boligerne er beliggende  
på Edwin Rahrs Vej 26



Boligtype GI-

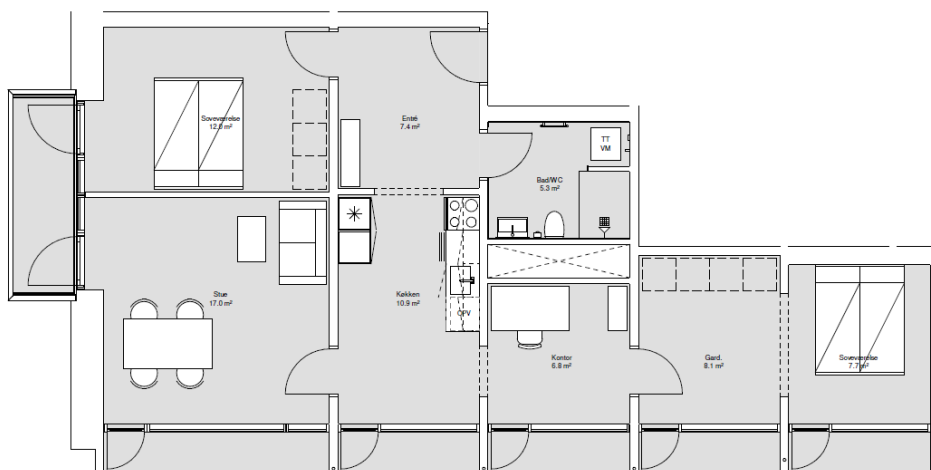
Antal værelser 3

Areal 108,00 m<sup>2</sup>

Antal boliger 3

# 3-værelses lejlighed

Boligerne er beliggende  
på Edwin Rahrs Vej 18-20



Bolitipe Z12

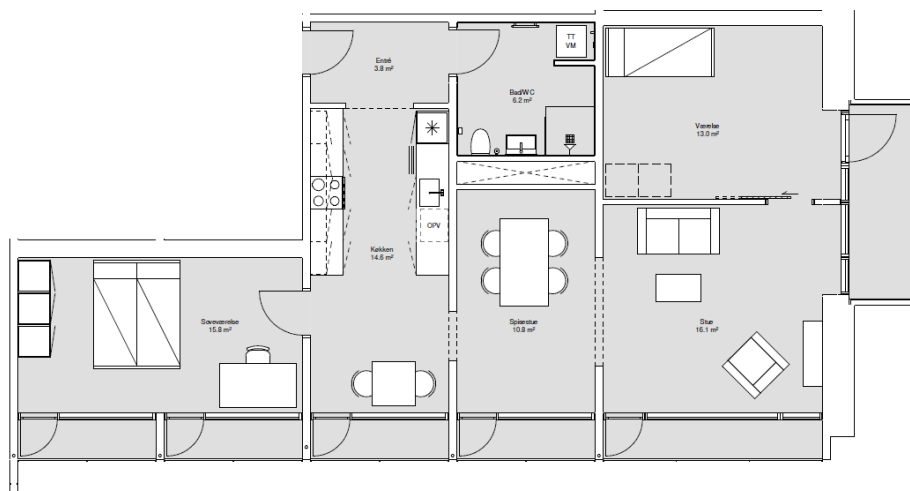
Antal værelser 3

Areal 98,00 m<sup>2</sup>

Antal boliger 3

# 3-værelses lejlighed

Boligerne er beliggende  
på Edwin Rahrs Vej 26



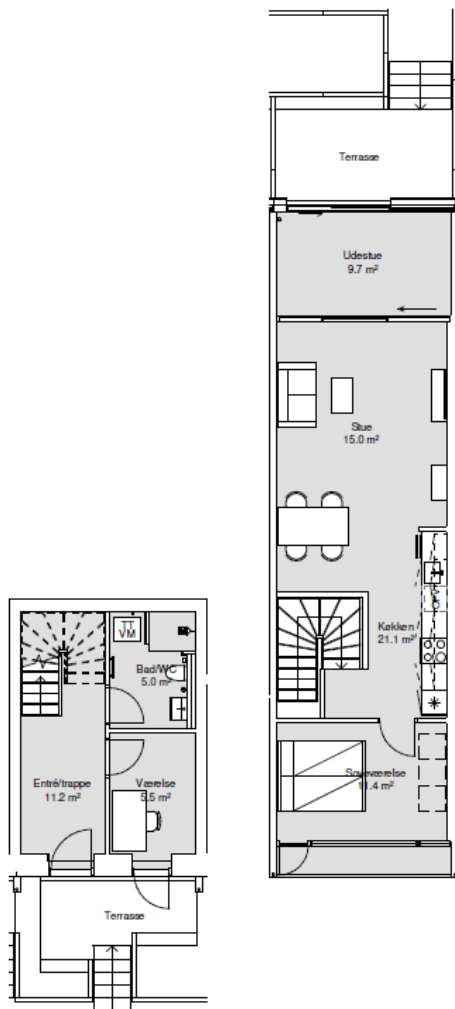
Boligtype UI2

Antal værelser 3

Areal 101,00 m<sup>2</sup>

Antal boliger 3

# 3-værelses lejlighed

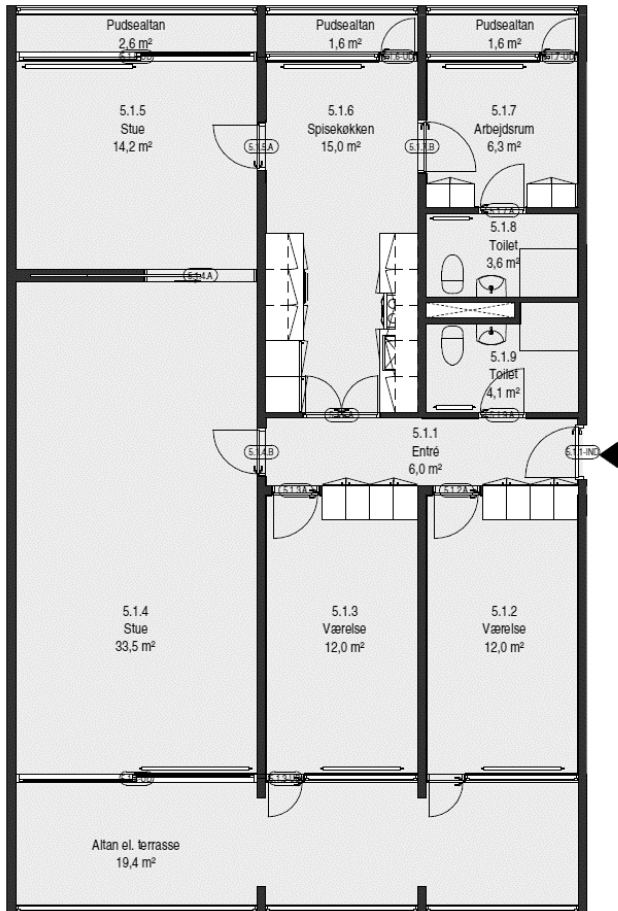


Boligerne er beliggende  
på Edwin Rahrs Vej 18-20

Boligtype X11

Antal værelser	3
Areal	79-80 m <sup>2</sup>
Antal boliger	2

# 4-værelses lejlighed



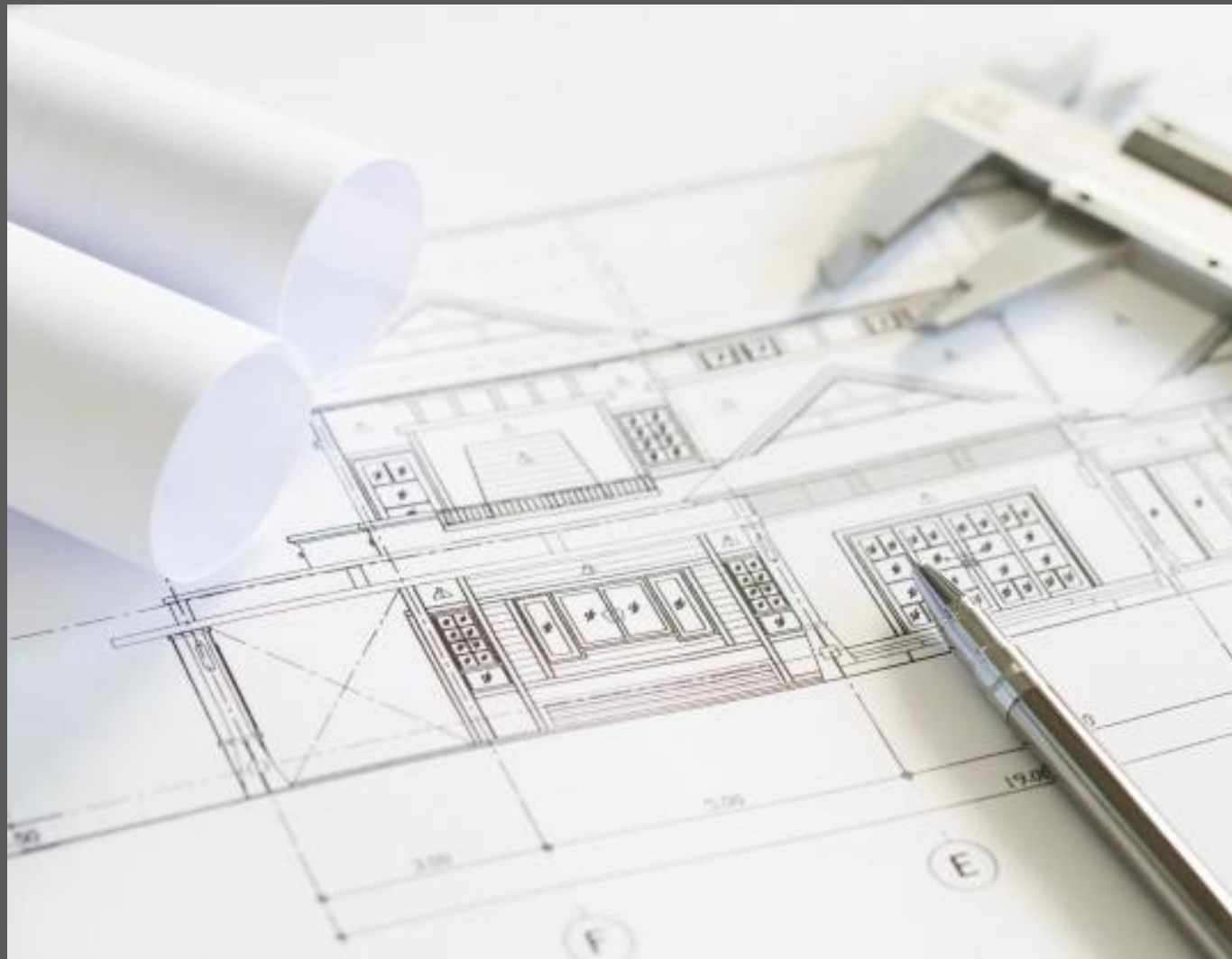
Boligerne er beliggende  
på Lenesvej 1-21

## Boligtype L4a

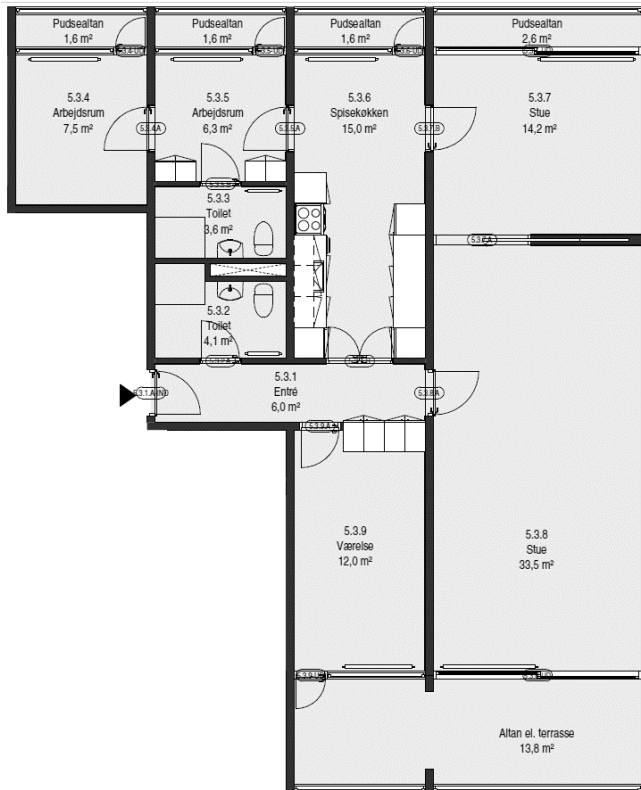
Antal værelser	4
Areal	124,00
Antal boliger	36



# Plantegningskatalog – 4 værelser



# 4-værelses lejlighed

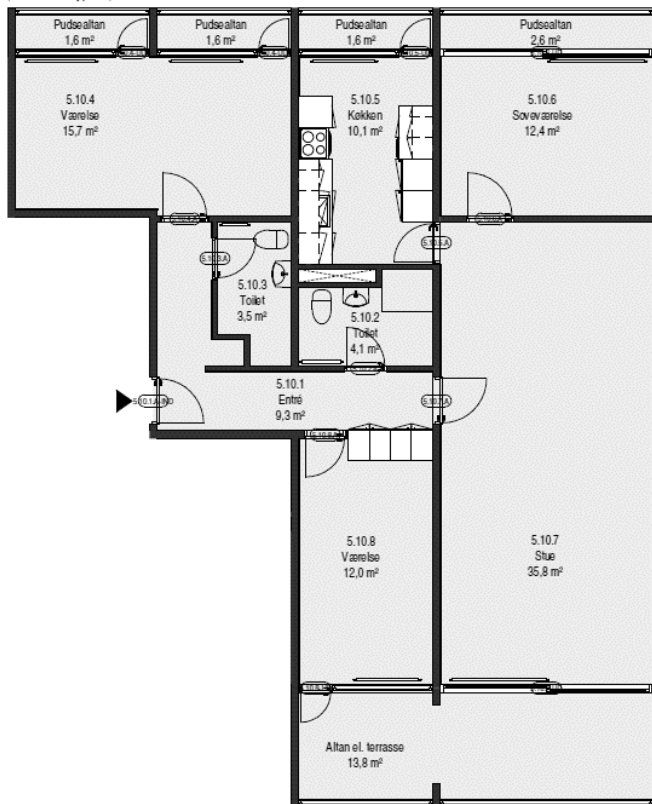


Boligerne er beliggende på Lenesvej 1-21

Boligtype L4b

Antal værelser	4
Areal	120,00
Antal boliger	23

# 4-værelses lejlighed

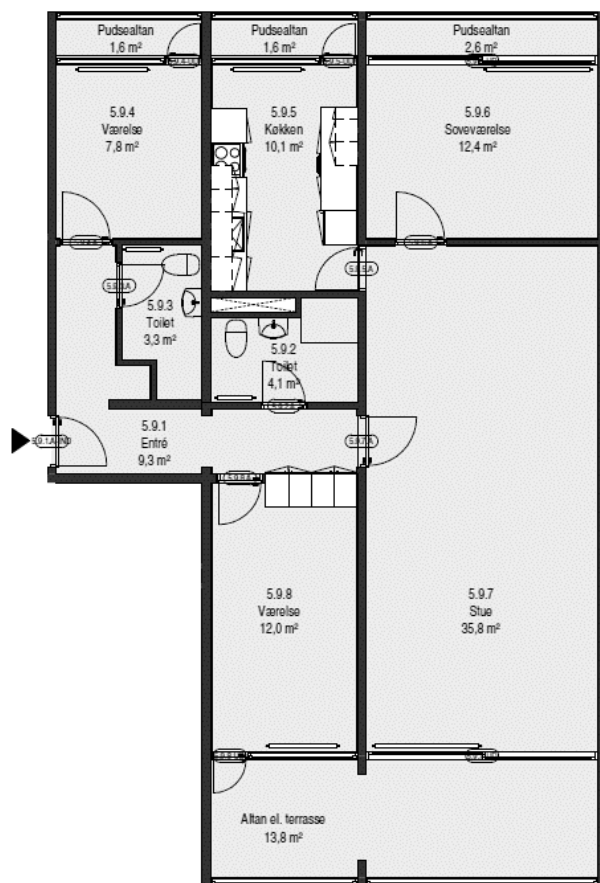


Boligerne er beliggende på  
Janesvej 23-27 og 43-47

## Boligtype L4c

Antal værelser	4
Areal	120,00
Antal boliger	14

# 4-værelses lejlighed



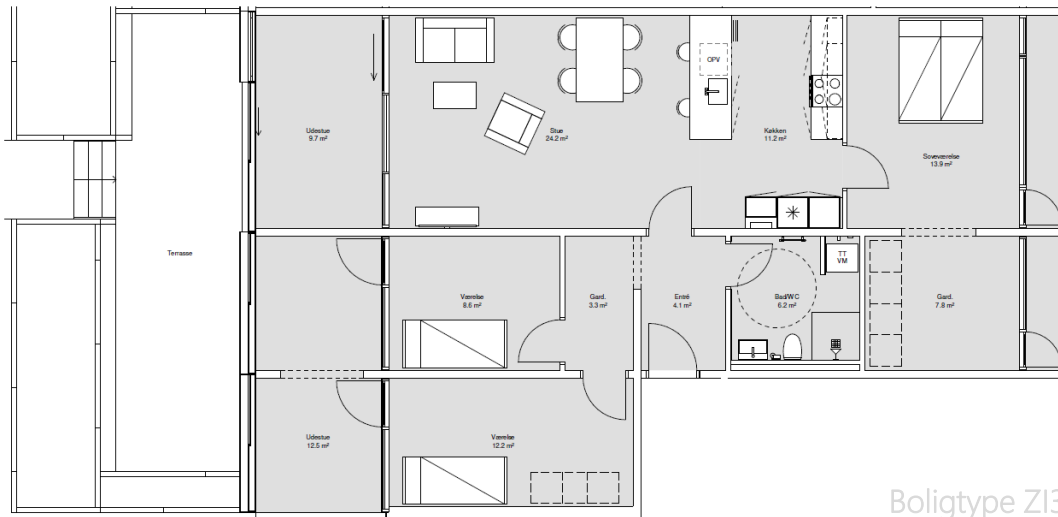
Boligerne er beliggende på  
Janesvej 1-47 og Edwin Rahrs  
Vej 8-18

## Boligtype L4d

Antal værelser	4
Areal	111,00
Antal boliger	29

# 4-værelses lejlighed

Boligerne er beliggende  
på Edwin Rahrs Vej 18



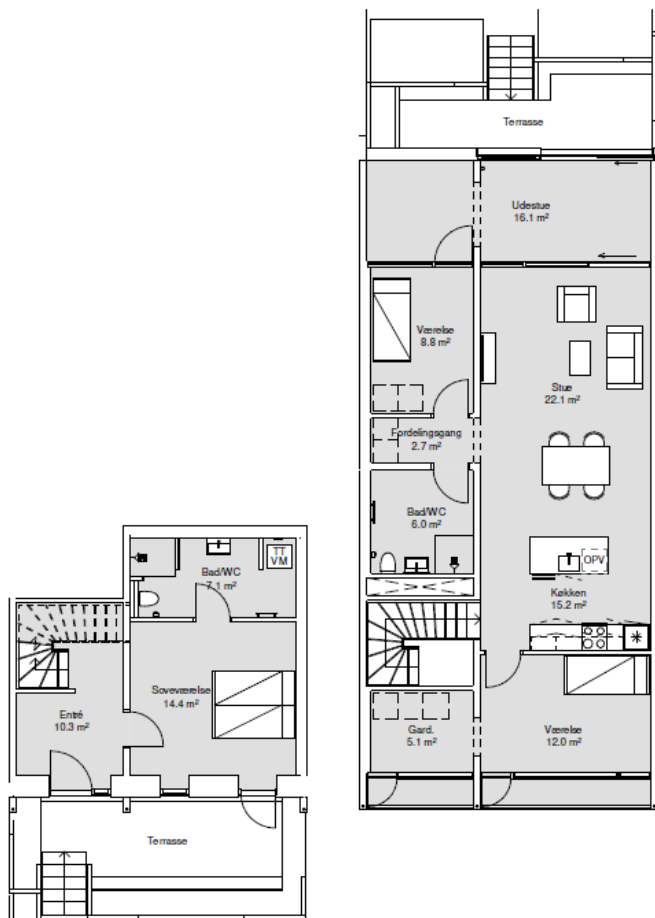
Boligtype Z13

Antal værelser 4

Areal 110,00 m<sup>2</sup>

Antal boliger 4

# 4-værelses lejlighed i to plan



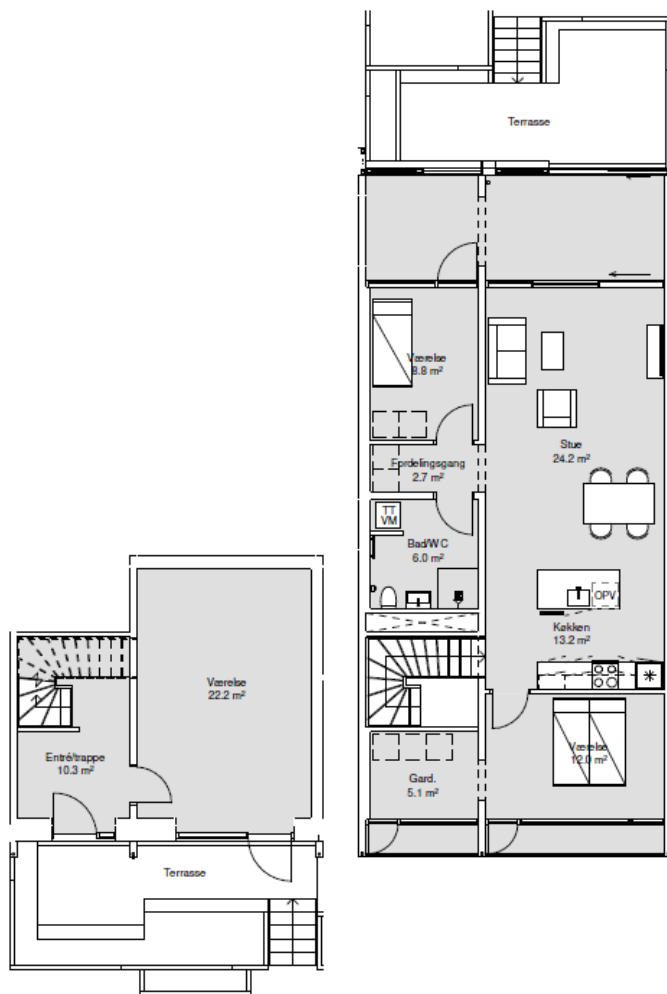
Boligerne er beliggende  
på Edwin Rahrs Vej 20-22

Boligtype X14

Antal værelser	4
Areal	126,00 m <sup>2</sup>
Antal boliger	2

# 4-værelses lejlighed i to plan

Boligerne er beliggende  
på Edwin Rahrs Vej 24-26



Boligtype Y19

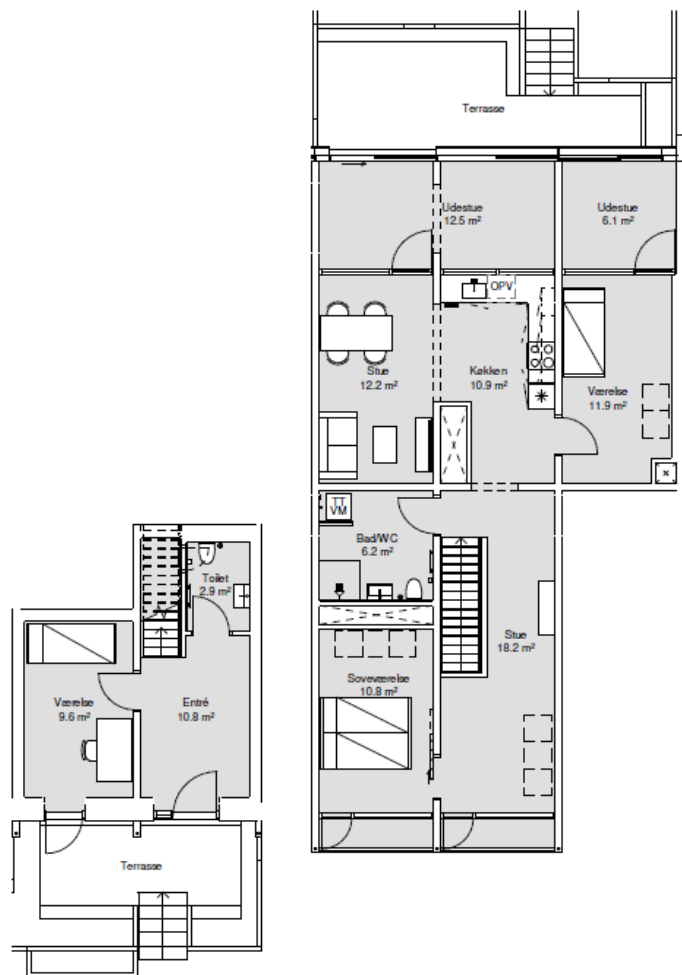
Antal værelser 4

Areal 126-128 m<sup>2</sup>

Antal boliger 2

# 4-værelses lejlighed i to plan

Boligerne er beliggende  
på Edwin Rahrs Vej 18-20



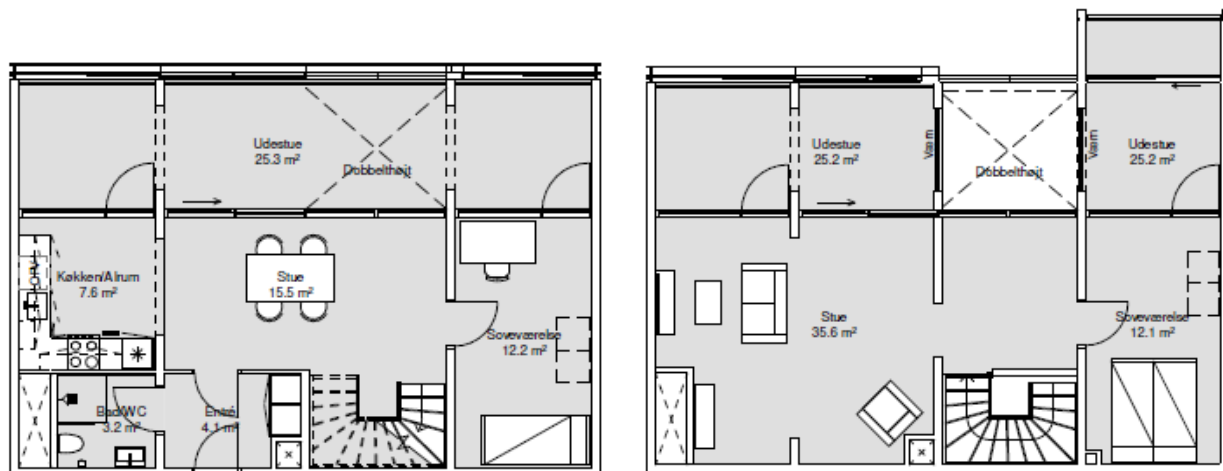
Boligtype X15

Antal værelser	4
Areal	112,00
Antal boliger	2



# 4-værelses lejlighed i to plan

Boligerne er beliggende på  
Edwin Rahrs Vej 20

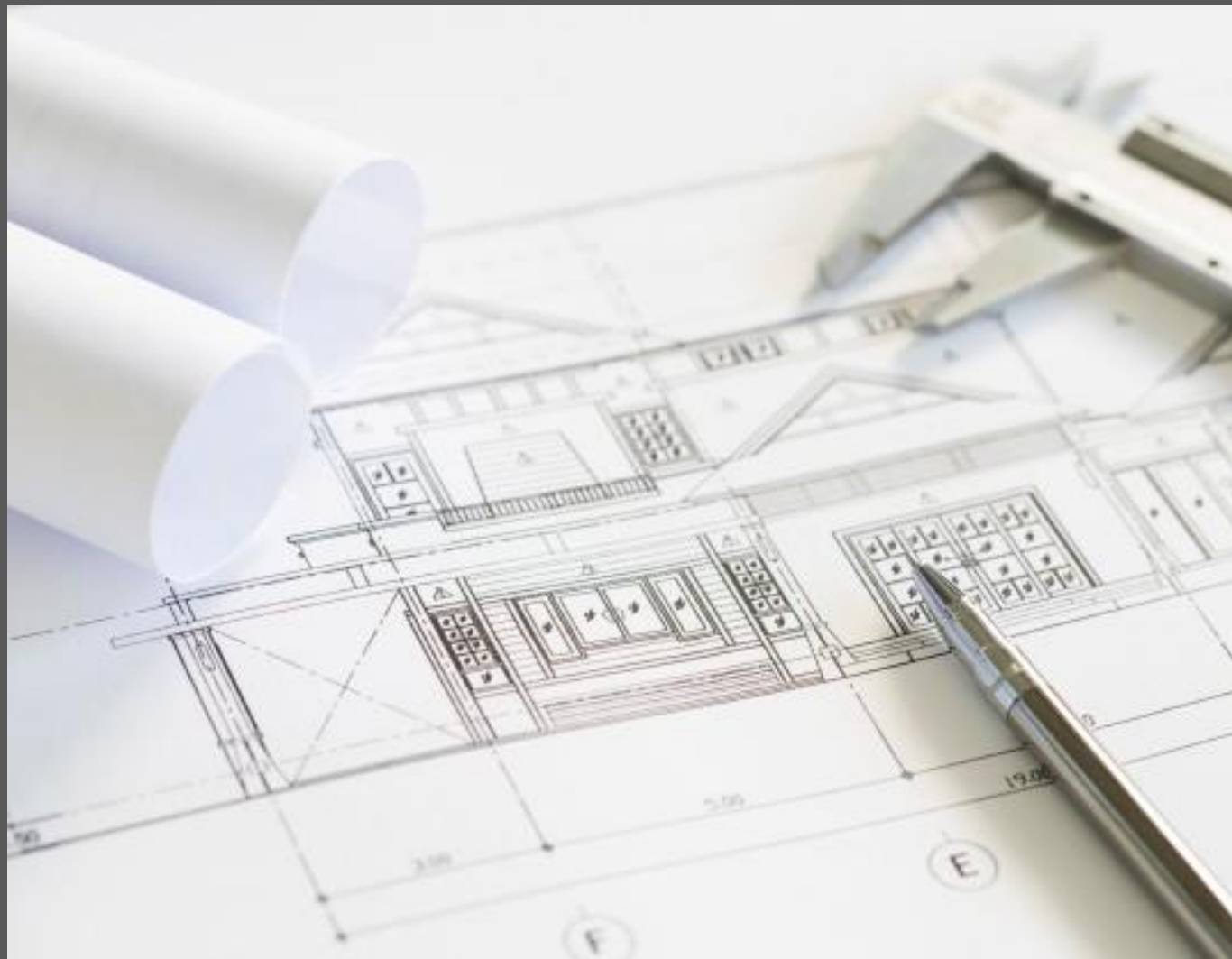


Boligtype Y11

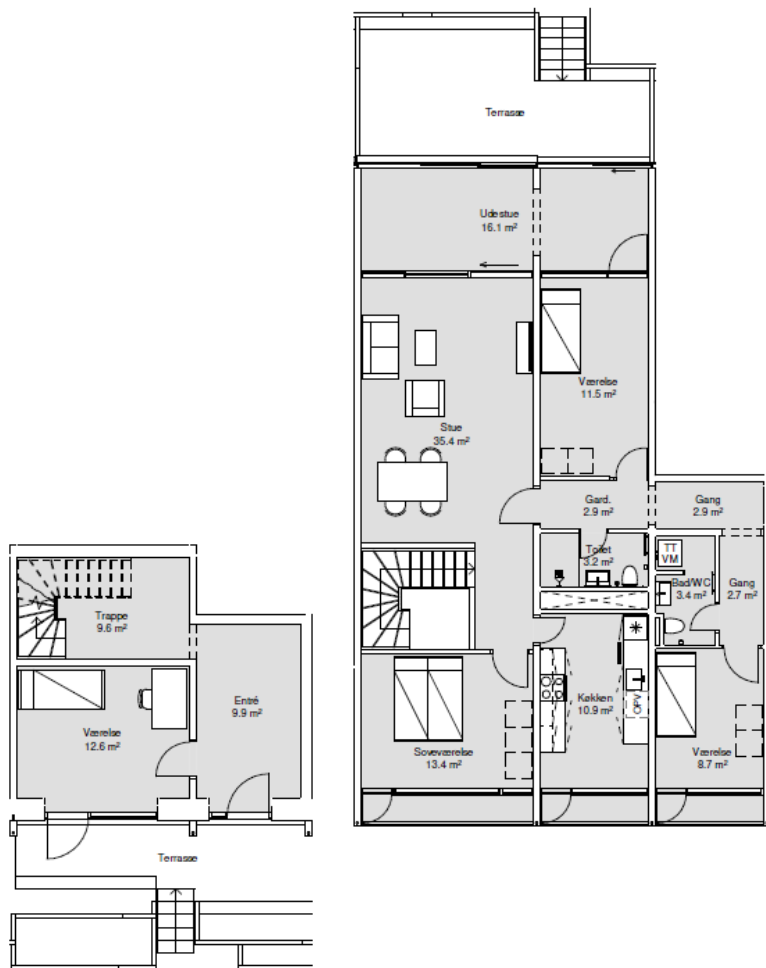
Antal værelser	4
Areal	117,00 m <sup>2</sup>
Antal boliger	1



# Plantegningskatalog – 5 værelser



# 5-værelses lejlighed i to plan



Boligerne er beliggende  
på Edwin Rahrs Vej 22-24

Boligtype Y1CL

Antal værelser	5
Areal	146,00 m <sup>2</sup>
Antal boliger	2

# Oversigtskort



