



brabrand   
boligforening

Boliger til alle  
aldre i samme  
afdeling

Afd 8

Drejergården

# Lidt om afdelingen

Drejergården ligger i smukke omgivelser tæt på Brabrand Sø, med boliger på hver side af Hovedgaden, Engdalsvej. Omgivet af store og smukke træer glemmer man helt, at der kun er ca. 10 minutter til Aarhus' mange fristende tilbud og kulturelle oplevelser. Det smukke rekreative område omkring Brabrand Sø nås på få minutters gang, og der er flere indkøbsmuligheder i nærområdet.

Det er en alsidig afdeling, der både består af ældre- og ungdomsboliger samt almindelige almenyttige boliger. Der er et godt naboskab i afdelingen, og nogle af pensionisterne mødes om torsdagen i fælleshuset til kaffe, ligesom der bliver holdt fødselsdage i fælleshuset. Til jul afholdes et traditionsrigt julearrangement med bankospil. Om sommeren er fællesområdet mødested for afdelingens beboere; særligt terrassen foran fælleshuset benyttes flittigt til fælles grillaftener.



# Lidt om boligerne

Drejergården består af 66 lejemål, som er fordelt på tre forskellige boligtyper: Almene familieboliger, lette kollektivboliger samt ungdomsboliger:

30 stk. 2-3 rums (62,8 og 87,5 m<sup>2</sup>) boliger i toetagers byggeri.

12 stk. 1-2 rums ungdomsboliger.

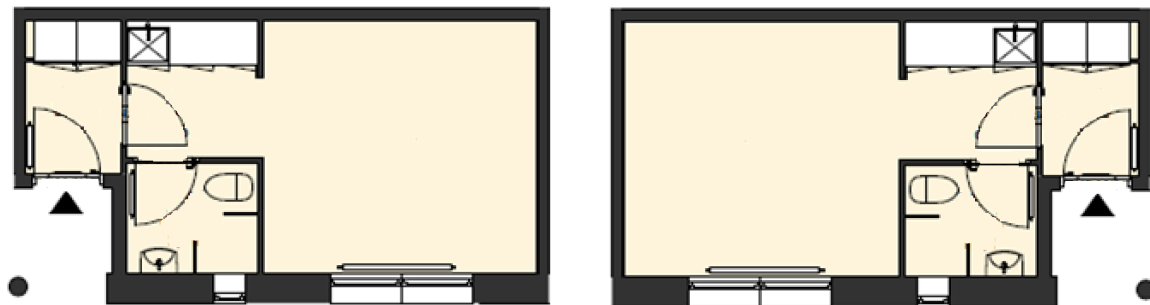
24 stk. 2 rums ældrevenlige boliger (60 m<sup>2</sup>), som primært tildeles gennem Aarhus Kommune, Hjemmeplejen, Voldbækvej 62, 8220 Brabrand.



# Plantegningskatalog - ungdomsboliger



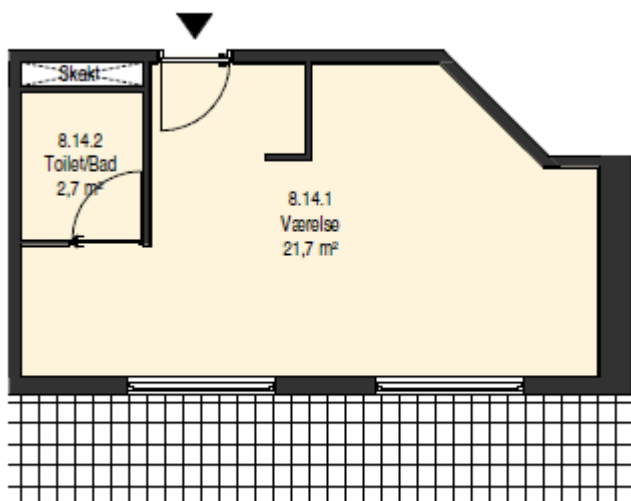
# 1-værelses ungdomsbolig



## Boligtype C og C-s

Antal værelser	1
Areal	28,50
Antal boliger	8

# 1-værelses ungdomsbolig



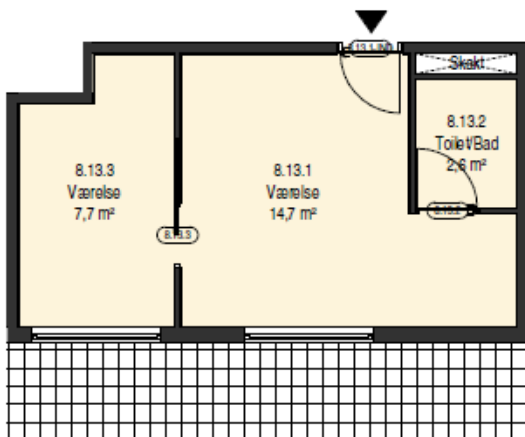
## Boligtype 8.14 / 3. lejl. 1

Antal værelser 1

Areal 38,00

Antal boliger 1

# 2-værelses ungdomsbolig



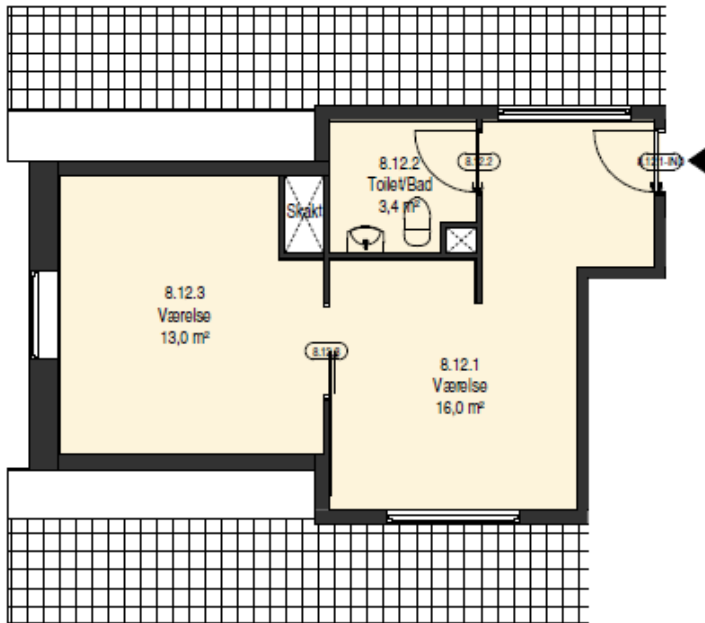
## Boligtype 8./3. lejl. 2

Antal værelser 2

Areal 43,00

Antal boliger 1

# 2-værelses ungdomsbolig



Bolitipe 8.xx / 3. lejl. 3

Antal værelser 2

Areal 43,00

Antal boliger 2



# 1-værelses ungdomsbolig



Foto  
Mangler

Boligtype 8.14 / 3. lejl. 4

Antal værelser 1

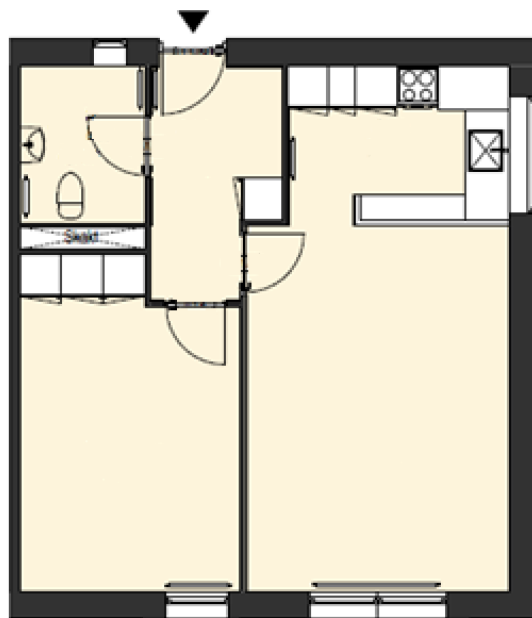
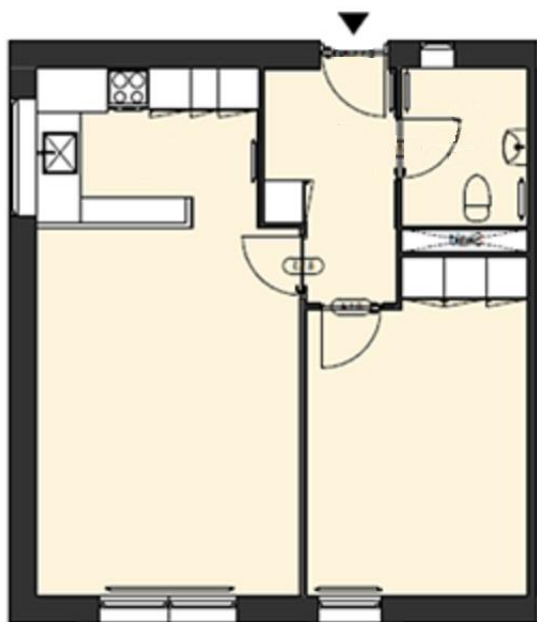
Areal 32,00

Antal boliger 1

# Plantegningskatalog – Lejligheder



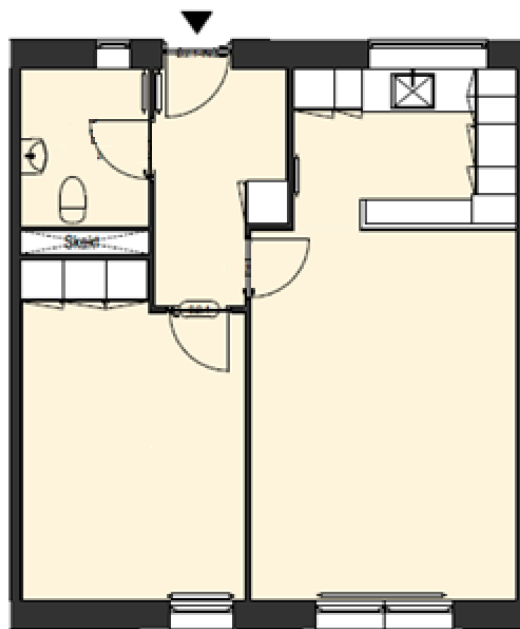
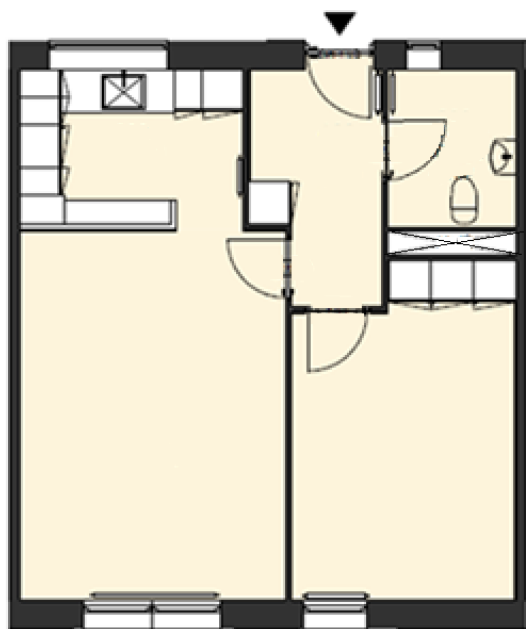
# 2-værelses lejlighed



## Boligtype A og A-s

Antal værelser	2
Areal	62,8
Antal boliger	2

# 2-værelses lejlighed



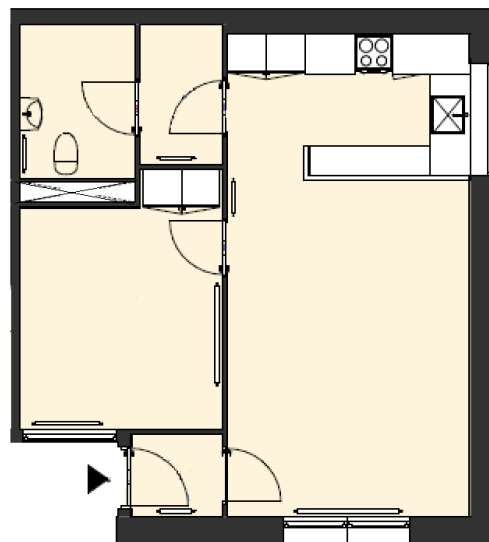
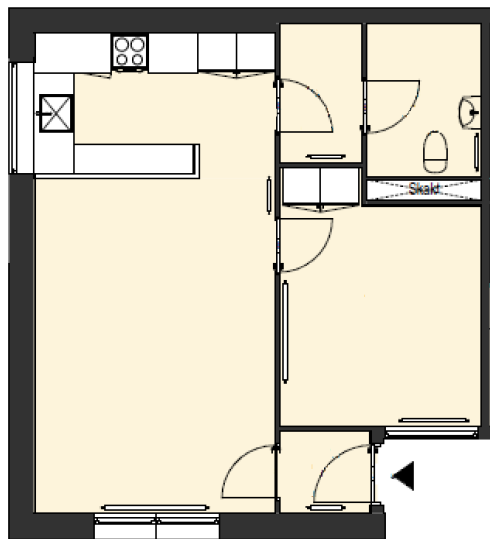
Boligtype A1 og A1-s

Antal værelser 2

Areal

Antal boliger

# 2-værelses lejlighed



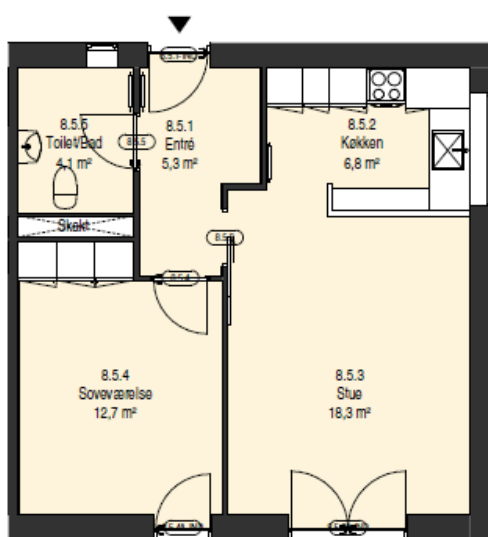
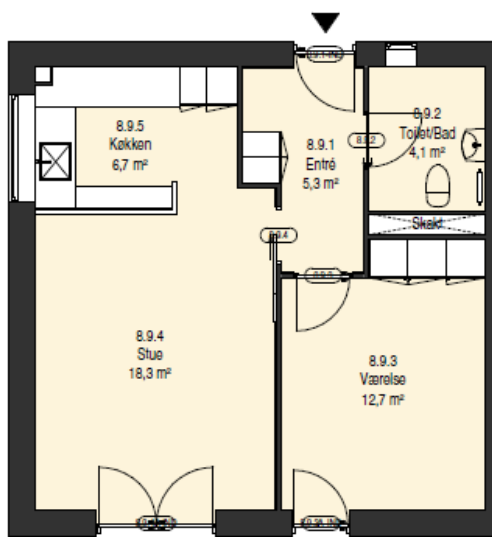
Boligtype B og B-s

Antal værelser 2

Areal

Antal boliger

# 2-værelses lejlighed



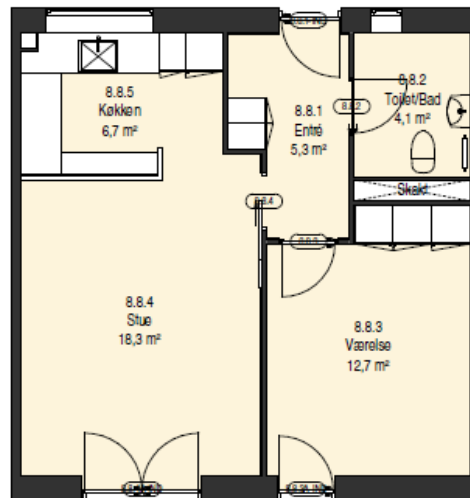
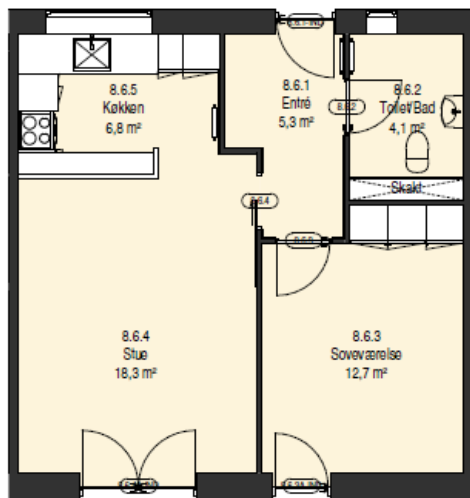
Boligtype 8.9 og 8.5

Antal værelser 2

Areal

Antal boliger

# 2-værelses lejlighed



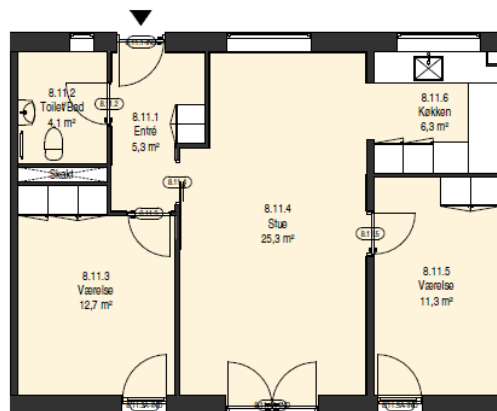
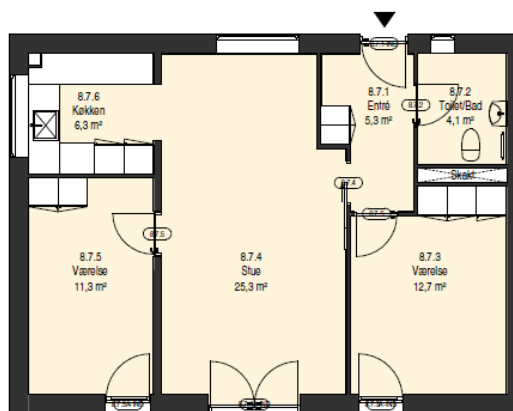
Boligtype 8.6 og 8.8

Antal værelser 2

Areal

Antal boliger

# 3-værelses lejlighed



Boligtype 8.7, 8.10 og 8.11

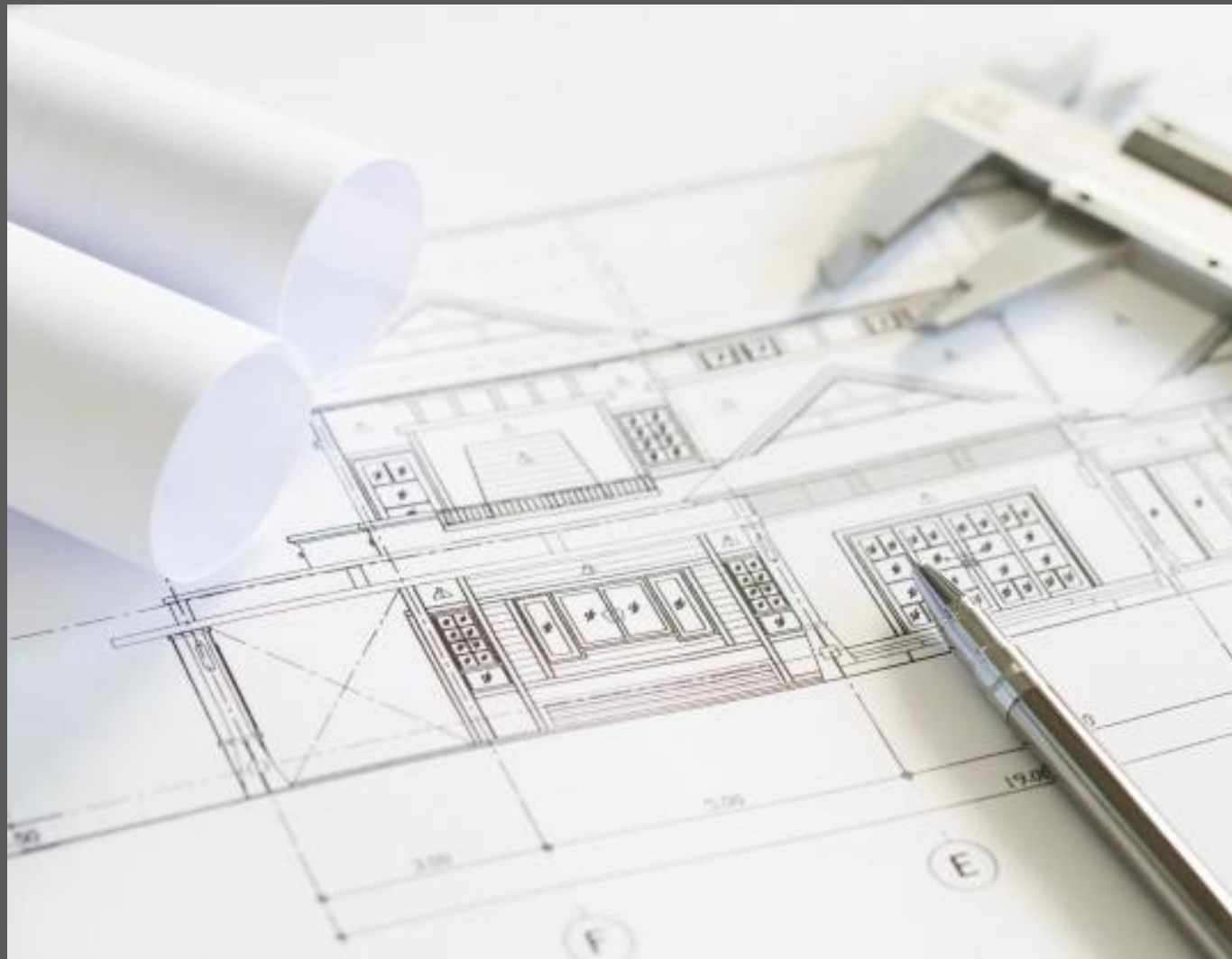
Antal værelser 3

Areal

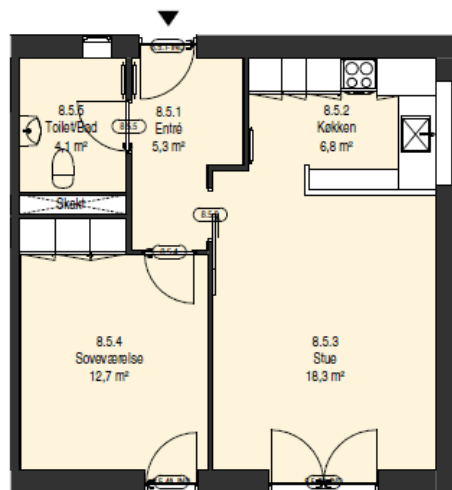
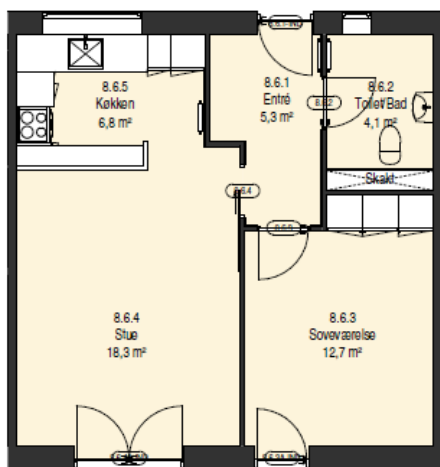
Antal boliger



# Plantegningskatalog – Lette kollektivboliger



# 2-værelses lejlighed



Handicapvenlige boliger med adgang til elevator.

Boligerne har kaldeanlæg i alle rum samt justerbare køkkenelementer.

Boligerne tildeles primært gennem Aarhus Kommunes hjemmepleje.

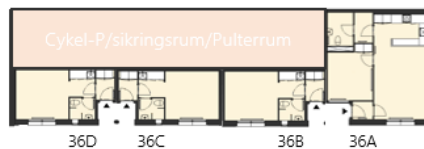
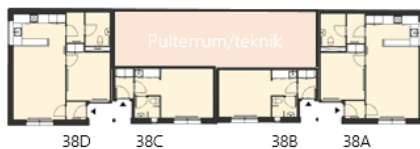
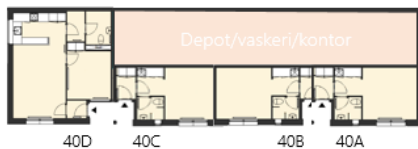
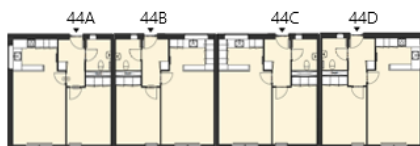
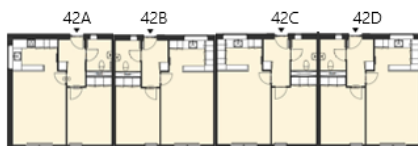
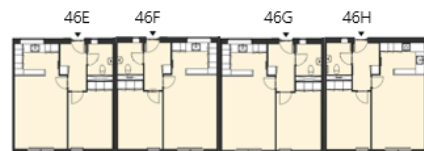
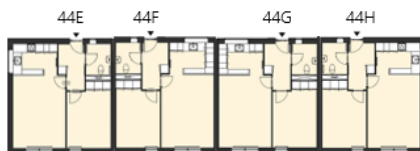
## Boligtype 8.6 Hovedgaden 29

Antal værelser	2
Areal	60,00
Antal boliger	48

# Oversigtskort

Nord for Hovedgaden

Hovedgaden 36-46 A-H



# Selskabslokale

Som beboer i afd. 8, Drejergården, kan man benytte afdelingens selskabslokale. Lokalet kan lejes til fester og selskabelige lejligheder ved at kontakte udlejningen.

I hverdagene mødes nogle af beboerne til kaffe i fælleshuset og til jul afholdes det årlige julearrangement med bankospil.

