



brabrand
boligforening

Alle
generationer i
samme byggeri

Afd 33

Generationernes Hus

Lidt om afdelingen

Generationernes Hus er et socialt innovativt byggeprojekt, som er skabt i et samarbejde mellem Aarhus Kommune og Brabrand Boligforening. Med inspiration fra andre lande har man forsøgt at udvikle et helt nyt mind-set omkring det at bringe de forskellige generationer sammen i én bygning der kan rumme både børn, familier, unge voksne, ældre og handicappede i alle aldre.

I Generationernes Hus har man forsøgt at få alle disse ideer omsat til fysisk form, hvilket betyder at man i samme bygning blandt andet kan finde både boliger, café, institutioner, multihal, fitness, ældrepleje og flere typer værksteder. Alle i en helt ny blanding, hvor fællesfaciliteter på kryds og tværs indbyder til en helt ny måde at være borger i en bydel på.

Generationernes Hus' beliggenhed på Aarhus Ø er helt unik. Her er du på en gang tæt på byens centrum og liv samtidig med, at du befinder dig med kig til både bugt og skov. Nærheden til vandet forstærkes af de omkringliggende kanaler, som strækker sig langs to af husets sider. Huset består af otte "huse" med hver sit facadeudtryk. Generationernes Hus fremstår som sin helt egen by, med byhuse, torve, smøger og gader – som en lille kanalby på Aarhus Ø.



Lidt om boligerne

Generationernes Hus har flere typer boliger.

Brabrand Boligforening udlejer familie- og ungdomsboliger mens Aarhus Kommune udlejer boliger til den ældre generation.

Fælles for boligerne er, at nogle ligger i bofællesskab, mens andre ligger i naboskab.

Bofællesskab

Boligerne der ligger i bofællesskab er 3-værelses familieboliger på 59-64 m² samt ungdomsboliger. Fælles for boligerne er, at de har et mindre køkken i boligen og er tilknyttet et stort fælleskøkken, som typisk deles mellem 4-7 boliger.

Familieboligerne i Bofællesskaberne udlejes delvis via venteliste efter anciennitet, men med fortrin til børnefamilier. –Og derefter via samtale med fællesskabets øvrige beboere. Det betyder, at man ikke nødvendigvis får boligen selvom man står øverst på ventelisten.

Naboskab

Boligerne, der ligger i det der i huset kaldes naboskab, virker på alle måder som en almindelig lejlighed. Lejlighederne udlejes via venteliste efter anciennitet, men med fortrin til børnefamilier. Boligerne er 3-værelses lejligheder i 2-plan, 4-værelses lejligheder og ungdomsboliger.

Lejlighedstyper

18 stk. 3 værelses bolig på 59-64 bolig m² i bofællesskab

6 stk. 3 værelses bolig i 2-plan på 81-88 m² i naboskab

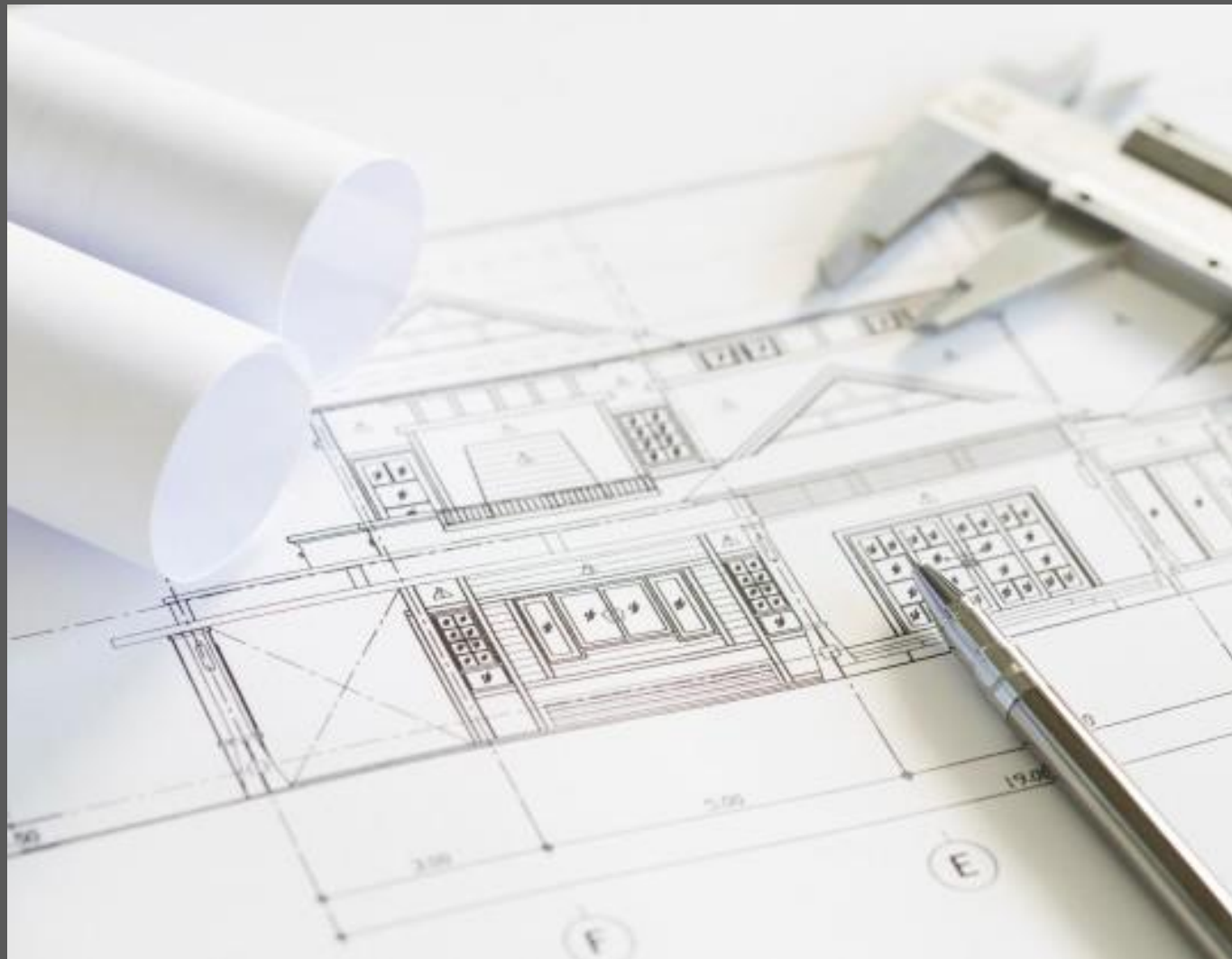
16 stk. 4 værelses bolig på 76-81 m² i naboskab

Ungdomsboligtper

40 stk. 1 værelses bolig på 20-42 m²



Plantegningskatalog - Lejligheder

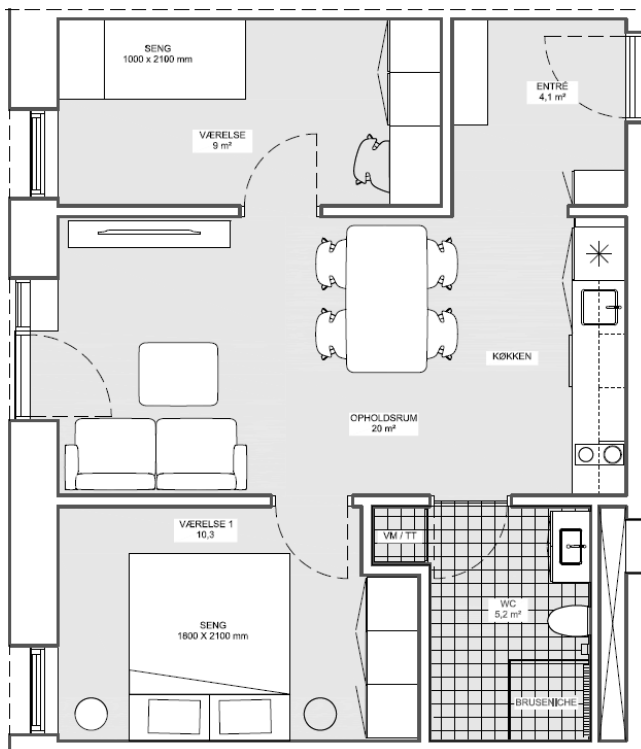


3-værelses lejlighed Blandet bofællesskab

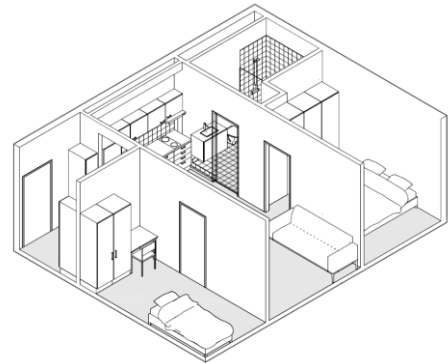
Beliggende på Thit Jensens Gade

3, 5. -10 * 3, 5. -12 * 3, 6. -10 * 3, 6. -12 * 3, 7. -10

3, 7. -12 * 7, 1. -5 * 7, 1. -6 * 7, 2. -5 * 7, 2. -6



Boligens mål kan variere en smule



Boligtype BF3

Antal værelser 3

BBR areal 95-106 m²

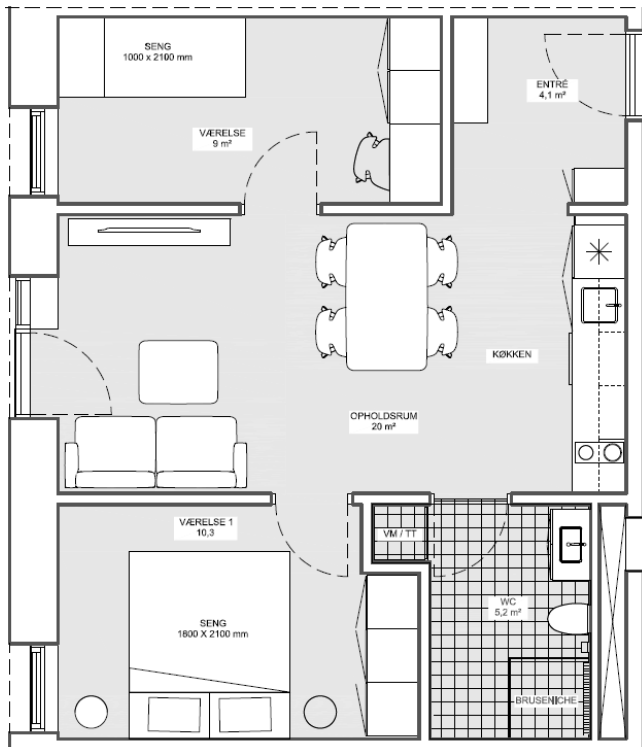
Bolig areal 59-65 m²

Antal boliger 18

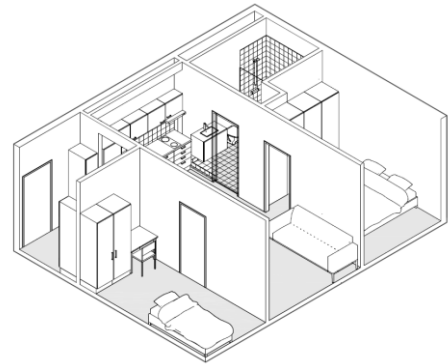
3-værelses lejlighed

Familie bofællesskab

Beliggende på Thit Jensens Gade
7, 4. -6 * 7, 4. -7 * 7, 4. -8 * 7, 4. -9
7, 6. -7 * 7, 6. -8 * 7, 6. -9 * 7, 6. -10



Boligens mål kan variere en smule



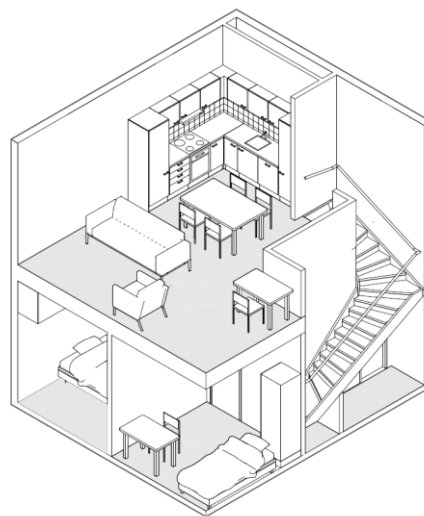
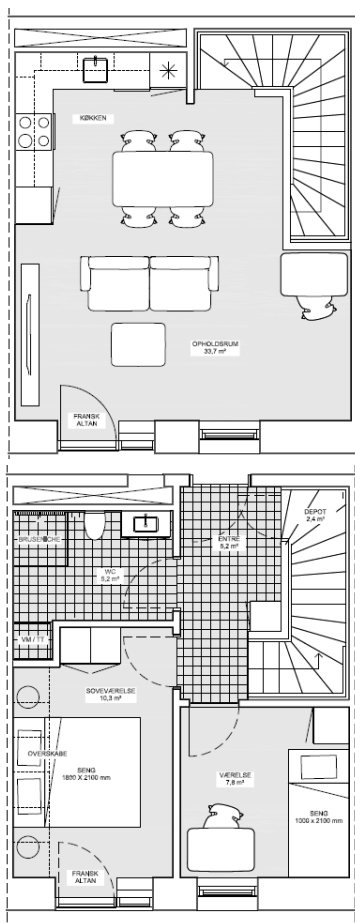
Boligtype BF3

Antal værelser	3
BBR areal	95-106 m ²
Bolig areal	59-65 m ²
Antal boliger	18



3-værelses lejlighed Naboskab

Beiggende på Thit Jensens Gade
9, 6. -1 * 9, 6. -2 * 9, 6. -3 * 9, 6. -6 * 9, 6. -7 * 9, 6. -8



Boligtype NS3

Antal værelser	3
BBR areal	105-112 m ²
Bolig areal	81-88 m ²
Antal boliger	6

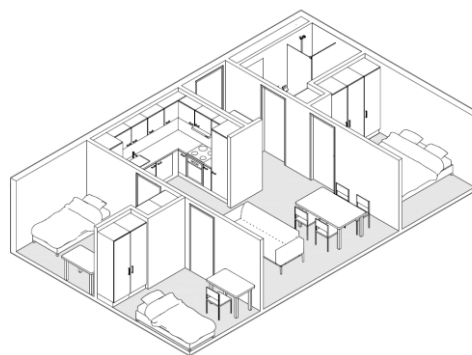
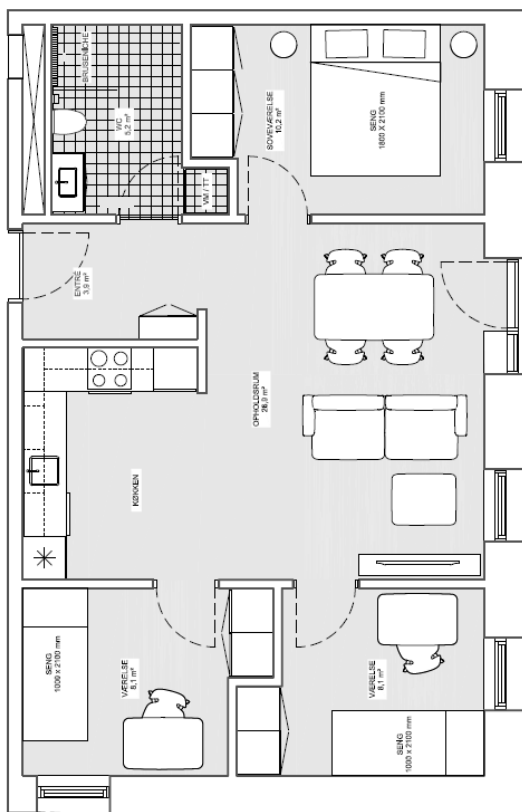
Boligens mål kan variere en smule



4-værelses lejlighed Naboskab

Beliggende på Thit Jensens Gade

5, 1. -2 * 5, 2. -2 * 5, 3. -2 * 5, 4. -2 * 5, 4. -9 * 5, 5. -3
5, 5. -10 * 5, 6. -3 * 5, 6. -10 * 5, 7. -3 * 7, 2. -11 * 7, 3. -13
7, 4. -2 * 7, 5. -3 * 7, 5. -4 * 7, 6. -2



Boligtype NS4

Antal værelser 4

BBR areal 98-108 m²

Bolig areal 76-80 m²

Antal boliger 16

Boligens mål kan variere en smule

Plantegningskatalog - Ungdomsboliger

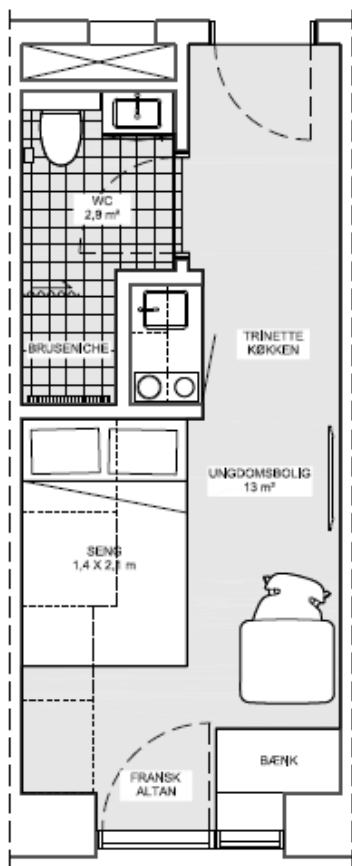


1-værelses ungdomsbolig

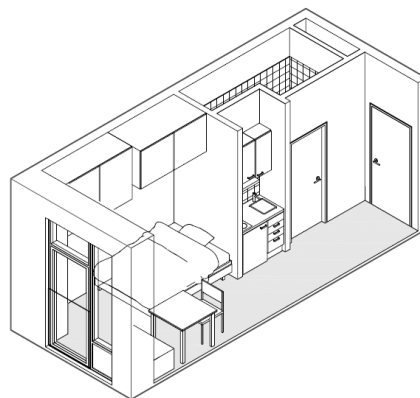
Ungdomsbolig-bofællesskab

Beliggende på Thit Jensens Gade

7, 3. -4 * 7, 3. -5 * 7, 3. -6 * 7, 3. -7 * 7, 3. -8 * 7, 3. -9
7, 5. -9 * 7, 5. -10 * 7, 5. -11 * 7, 5. -12 * 7, 5. -13 * 7, 5. -14



Boligens mål kan variere en smule

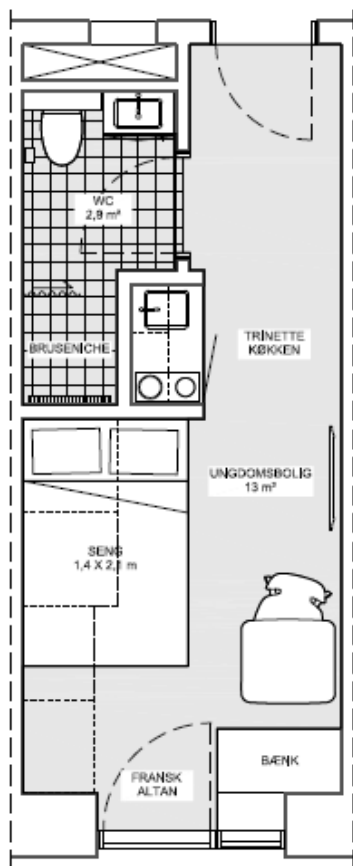


Boligtype BFU1

Antal værelser	1
BBR areal	38-42 m ²
Bolig areal	20-25 m ²
Antal boliger	12

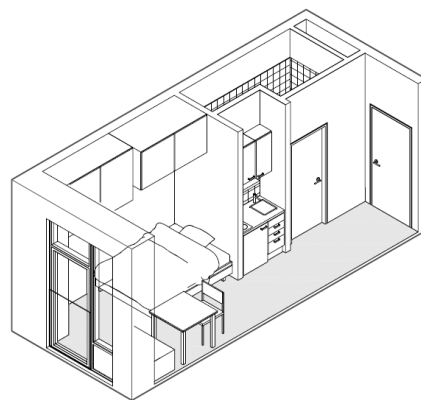
1-værelses ungdomsbolig

Blandet bofællesskab



Boligens mål kan variere en smule

Beliggende på Thit Jensens Gade
3, 5. -13 * 3, 5. -14 * 3, 5. -15 * 3, 6. -13 * 3, 6. -14
3, 6. -15 * 3, 7. -11 * 7, 1. -7 * 7, 1. -8 * 7, 2. -7 * 7, 2. -8



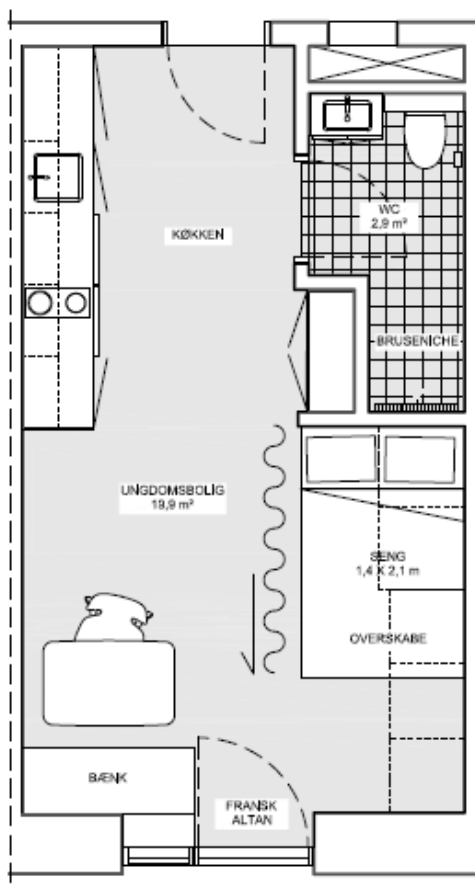
Boligtype BFU1

Antal værelser	1
BBR areal	43-45 m ²
Bolig areal	21-23 m ²
Antal boliger	11



1-værelses ungdomsbolig

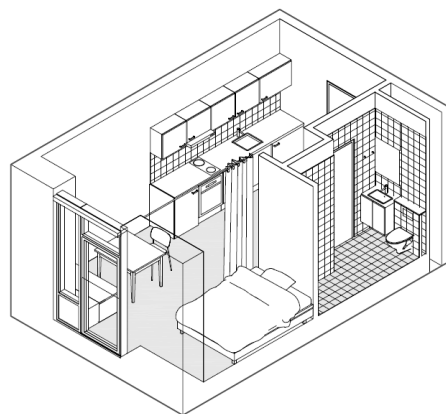
Naboskab



Boligens mål kan variere en smule

Beliggende på Thit Jensens Gade

5, 1. -3 * 5, 2. -3 * 5, 3. -3 * 5, 4. -3 * 5, 4. -6 * 5, 4. -8 * 5, 5. -2
5, 5. -4 * 5, 5. -9 * 5, 6. -2 * 5, 6. -4 * 5, 6. -9 * 7, 5. -1 * 7, 5. -2
9, 5. -1 * 9, 5. -2 * 9, 6. -4



Boligtype NSU1A

Antal værelser 1

BBR areal 36-50 m²

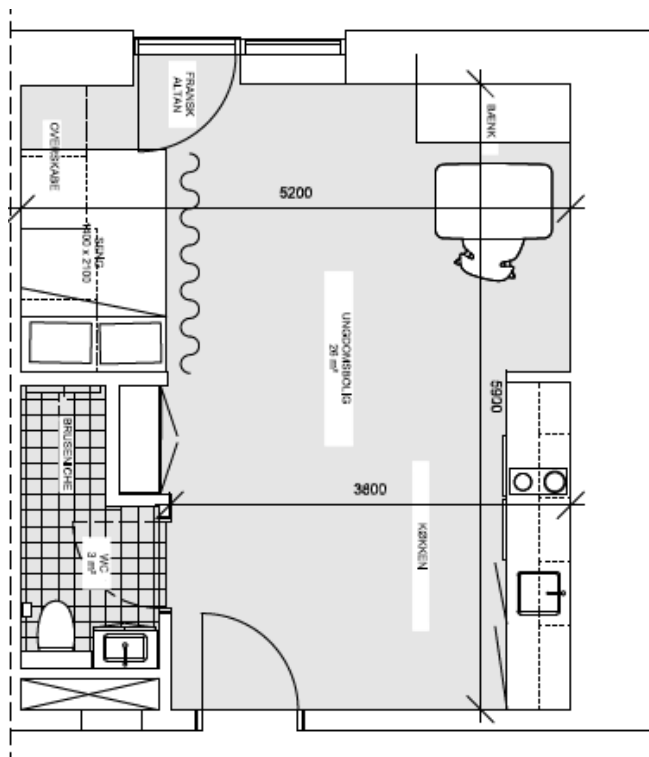
Bolig areal 28-27 m²

Antal boliger 16

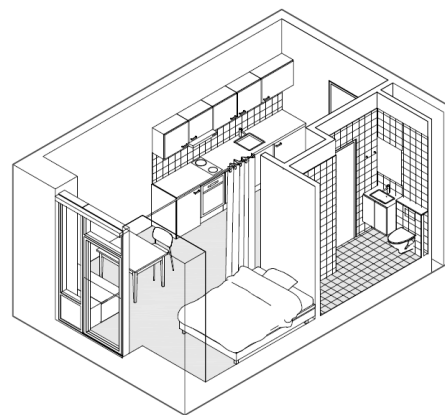
1-værelses ungdomsbolig

Naboskab

Beliggende Thit Jensens Gade 5, 4. -8



Boligens mål kan variere en smule



Boligtype NSU1B

Antal værelser	1
BBR areal	50 m ²
Bolig areal	42 m ²
Antal boliger	1

