



Lejligheder
og rækkehuse i
flere plan

Afd 15

Hasselengen

Lidt om området

Hasselengen er beliggende i udkanten af Hasselager ca. 12 km. syd for Aarhus C.

Hasselager byder på et trygt nærmiljø, hvor børn og voksne nemt kan bevæge sig rundt på de mange sammenhængende stisystemer. Her er mange grønne områder med natursmukke skove og åbne områder.

Børn og voksne færdes trygt, uanset om de er på vej til skole, daginstitution, sport eller et møde med kammeraterne. I Hasselager er der mange muligheder for at mødes til aktiviteter i foreningslivet, da området har en stor idrætsforening, en aktiv kirke, et lokalt orienteret handelsliv samt en række grundejerforeninger og borgerforening.

I Hasselager bor der ofte flere generationer. Området egner sig godt til både at lade sin familie vokse op, flytte ud, komme hjem og bosætte sig, mens man typisk selv arbejder enten i Aarhus eller en af de andre større byer i området. Med tæt beliggenhed til motorveje og de store indfaldsveje, samt gode busforbindelser, kan man fra Hasselager nå mange arbejdspladser og uddannelsesinstitutioner, ligesom her også er både industri- og erhvervsområder.



Lidt om afdelingen

Hasselengen ligger i et let skrånende område, hvilket – ud over en fin udsigt – giver mange af boligerne en spændende etageforskydning og anderledes indretning. Afdelingen består af rækkehuse i forskudte etager og lejligheder i ét plan. Alle boliger er anlagt omkring fire hyggelige gårdhaver, der er forbeholdt aktiviteter og udeophold.

Alle rækkehuse og lejligheder beliggende i stuen har egen have.

Parkering foregår centralt uden for gårdhaverne, hvilket betyder at man kan lege med legekammeraterne, spille et boldspil eller bare sidde og nyde solen og den friske luft i rolige og trykke omgivelser.

Hasselengen ligger ved siden af en af Brabrand Boligforenings andre afdelinger, Hasselhøj. Ud over en næsten fælles adresse deles de to afdelinger om mange aktiviteter. Flere aktiviteter, for eksempel banko, udspilles i afdelingernes fælles selskabslokale, og endnu flere i afdelingernes lokale klubber, hvor der blandt andet både spilles dart og petanque stort set hele året.

Der er stor opbakning til de aktiviteter, der er i afdelingen, og mange bidrager aktivt til det gode fællesskab og naboskab, der er i Hasselengen.



Lidt om boligerne

Afdelingen består af 136 boliger, som er opført omkring 4 gårdhaver med hver deres identitet. Stisystemer forbinder de 4 boliggrupper med hinanden og omgivelserne.

Boligerne er lyse og indbydende og alle er tilpasset områdets kuperede terræn. Dette giver boligerne en spændende indretning i forskudte plan. Til alle rækkehusene hører en mindre forhave med redskabsskur, samt en privat baghave. Her kan eftermiddagskaffen sagtens nydes i ro og mag på en solskinsdag.

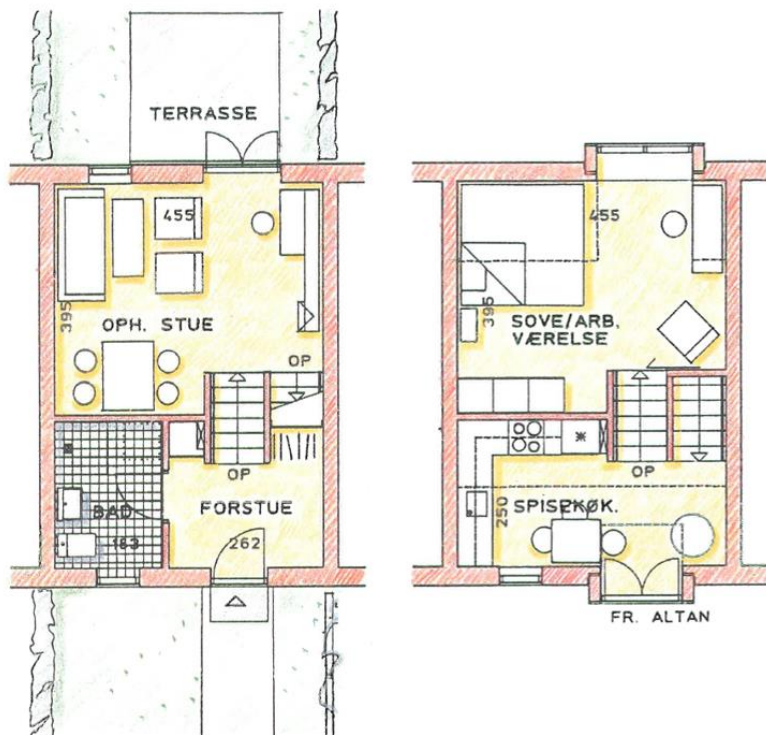


Plantegningskatalog – 2 værelses





2-værelses rækkehus i forskudt plan



Boligtype 2A

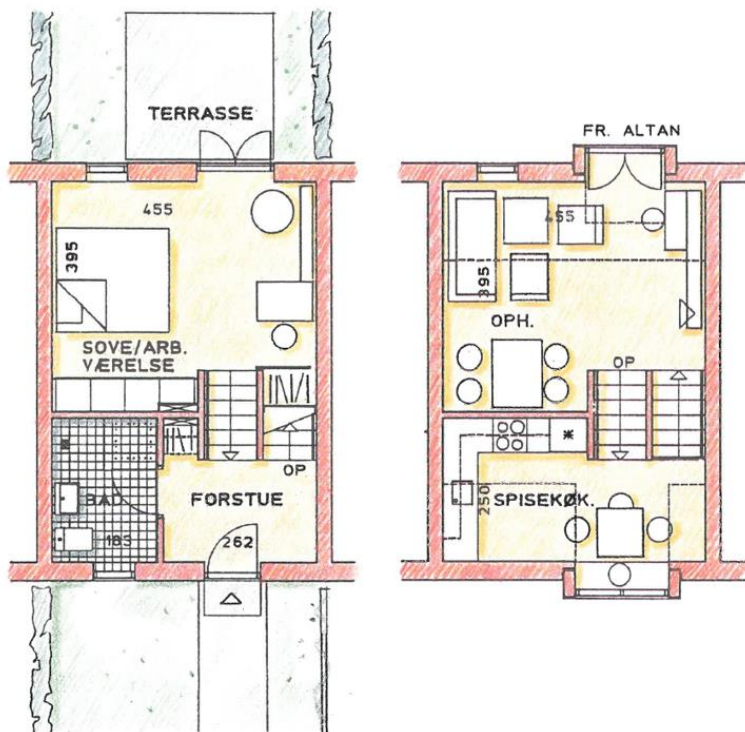
Antal værelser 2

Areal 69,6 m²

Antal boliger 15 stk.

Heraf er 7 boliger spejlvendt

2-værelses rækkehus i forskudt plan



Boligtype 2B

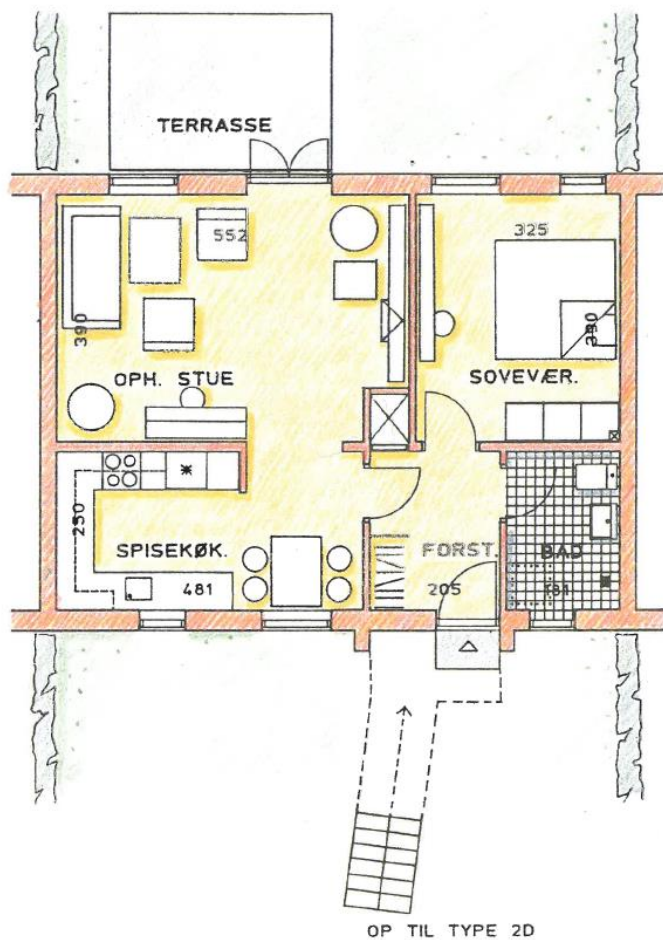
Antal værelser 2

Areal 69,6 m²

Antal boliger 15 stk.

Heraf er 7 boliger spejlvendt

2-værelses lejlighed i ét plan



Boligtype 2C

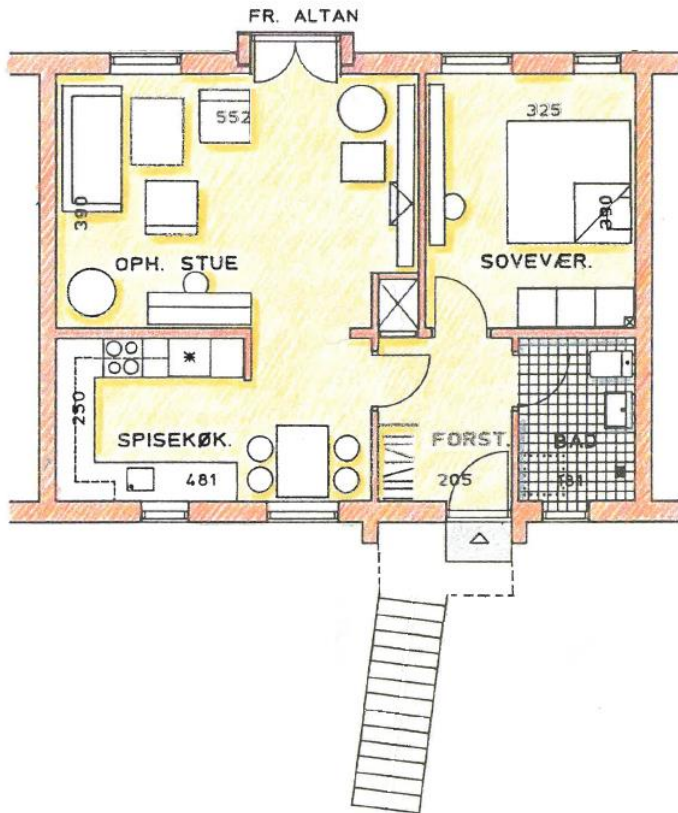
Antal værelser 2

Areal 66,6 m²

Antal boliger 8 stk.

Heraf er 2 boliger spejlvendt

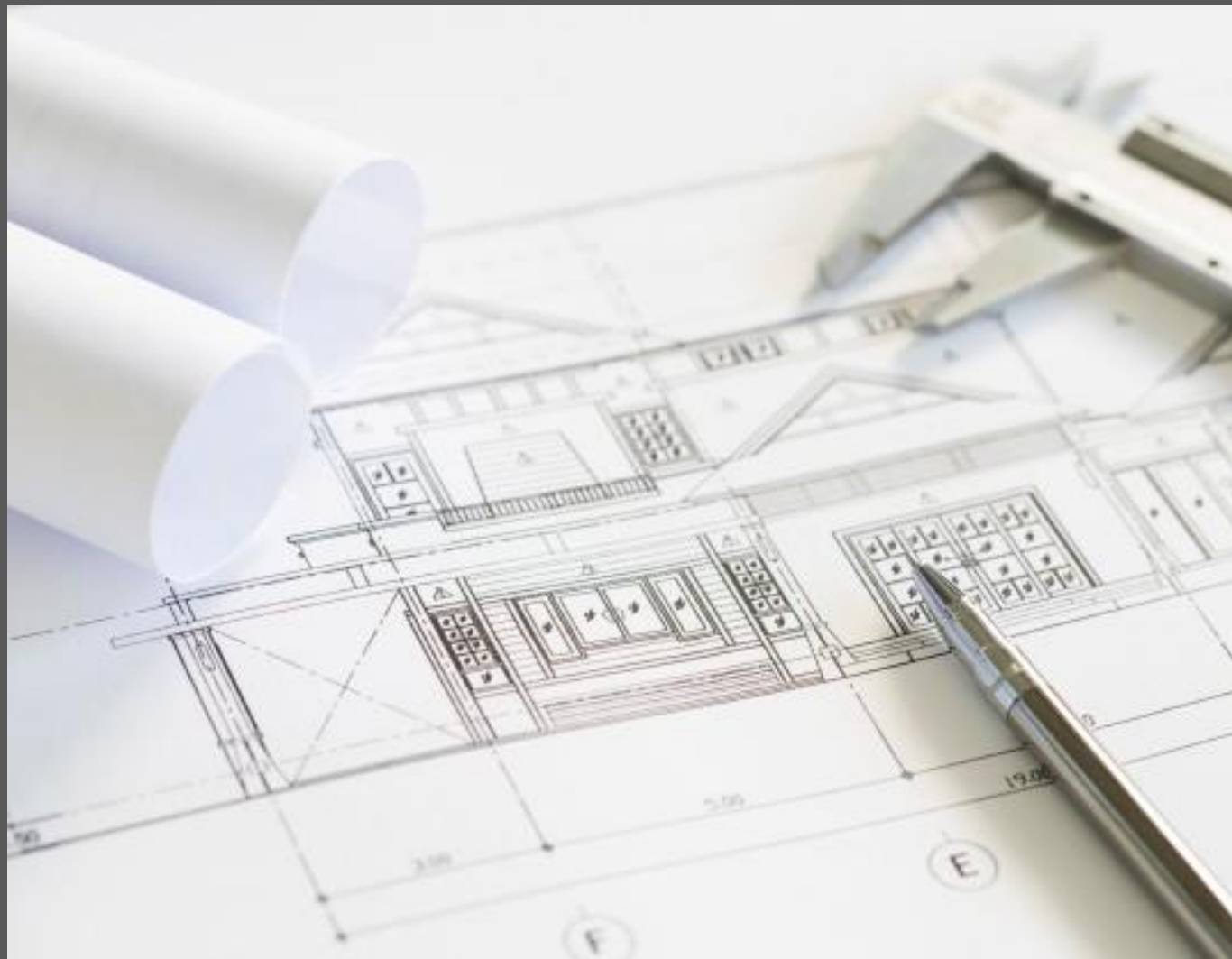
2-værelses lejlighed i ét plan



Boligtype 2D

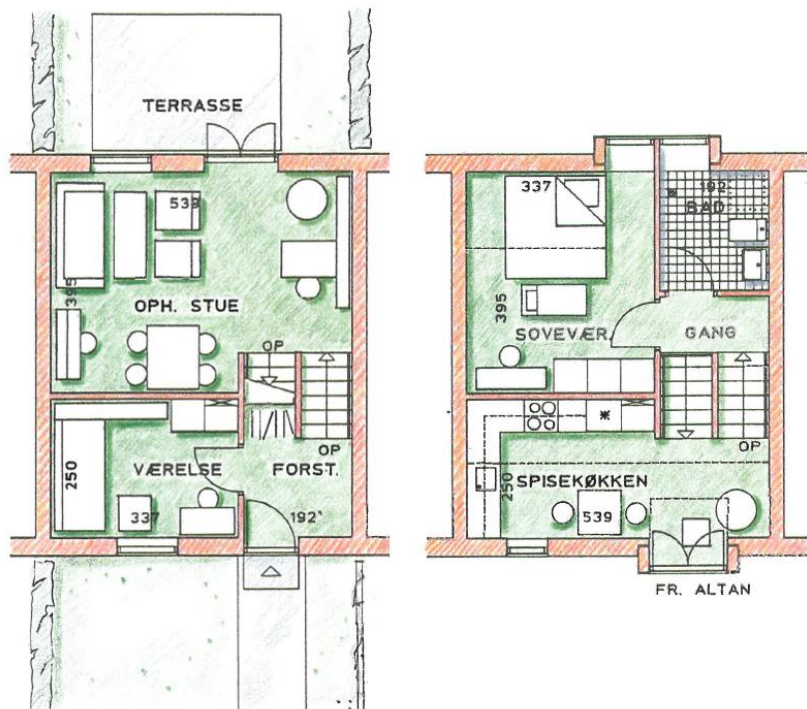
Antal værelser	2
Areal	67,2 m ²
Antal boliger	8 stk.
Heraf er 2 boliger spejlvendt	

Plantegningskatalog – 3 værelses





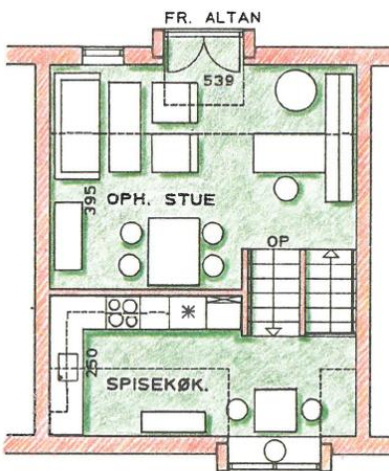
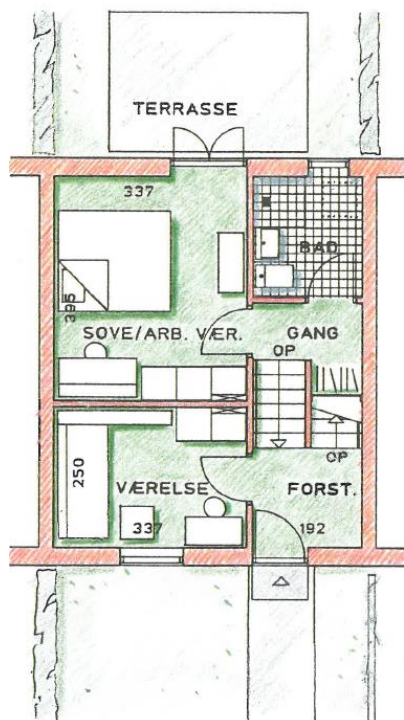
3-værelses rækkehus i forskudt plan



Boligtype A

Antal værelser	3
Areal	81,7 m ²
Antal boliger	13 stk.
Heraf er 6 boliger spejlvendt	

3-værelses rækkehus i forskudt plan



Boligtype 3B

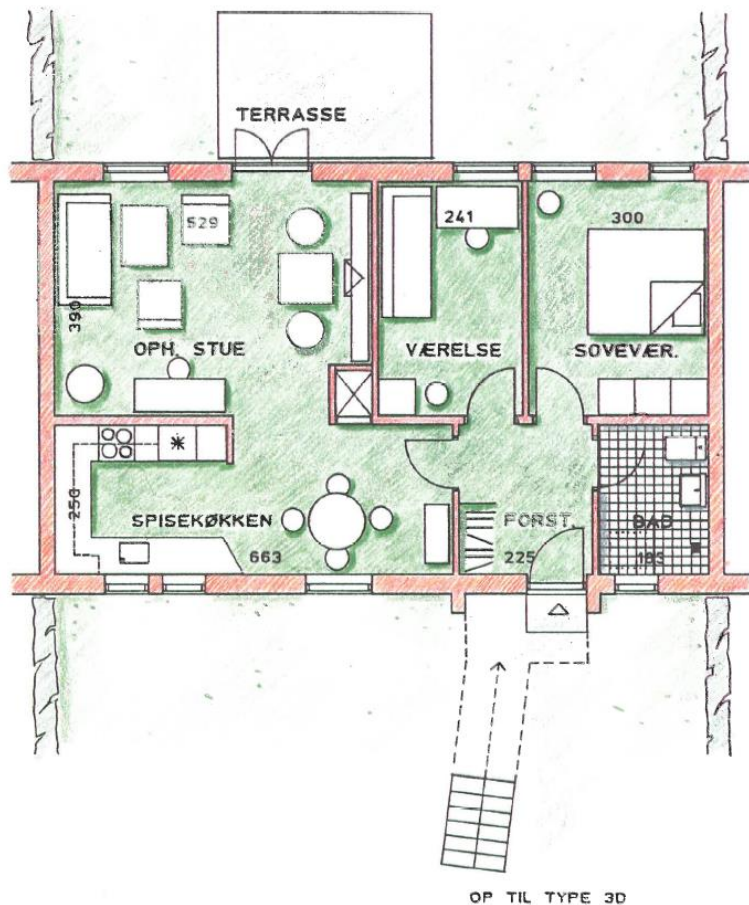
Antal værelser 3

Areal 81,6 m²

Antal boliger 17 stk.

Heraf er 9 boliger spejlvendt

3-værelses lejlighed i ét plan



Boligtype 3C

Antal værelser	3
Areal	81,5 m ²
Antal boliger	8 stk.

3-værelses lejlighed i ét plan



Boligtype 3C

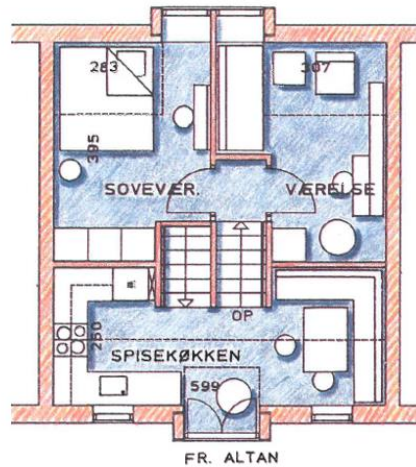
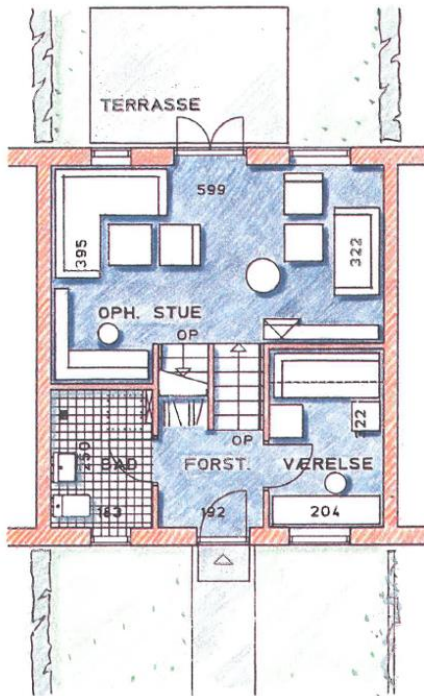
Antal værelser	3
Areal	82,1 m ²
Antal boliger	8 stk.



Plantegningskatalog – 4 værelser



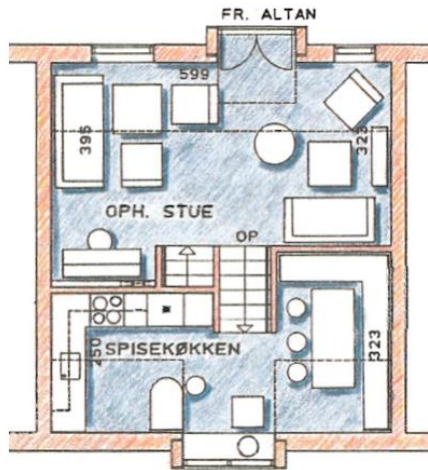
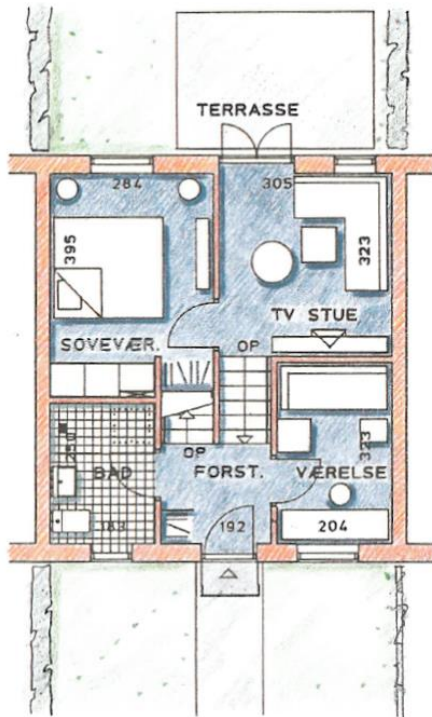
4-værelses rækkehus i forskudt plan



Boligtype 4A

Antal værelser	4
Areal	81,6 m ²
Antal boliger	8 stk.
Heraf er 4 boliger spejlvendt	

4-værelses rækkehus i forskudt plan



Boligtype 4B

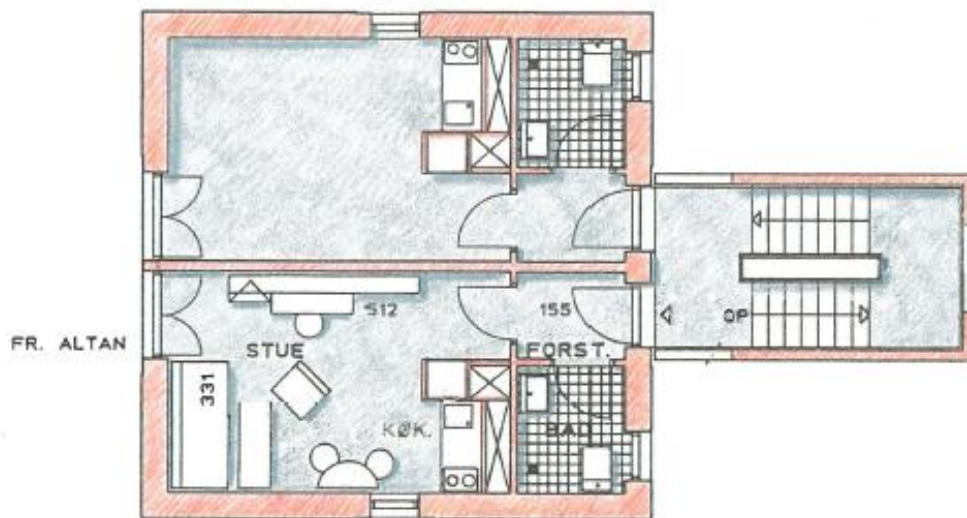
Antal værelser	4
Areal	91,1 m ²
Antal boliger	6 stk.
Heraf er 3 boliger spejlvendt	

Plantegningskatalog – Ungdomsbolig





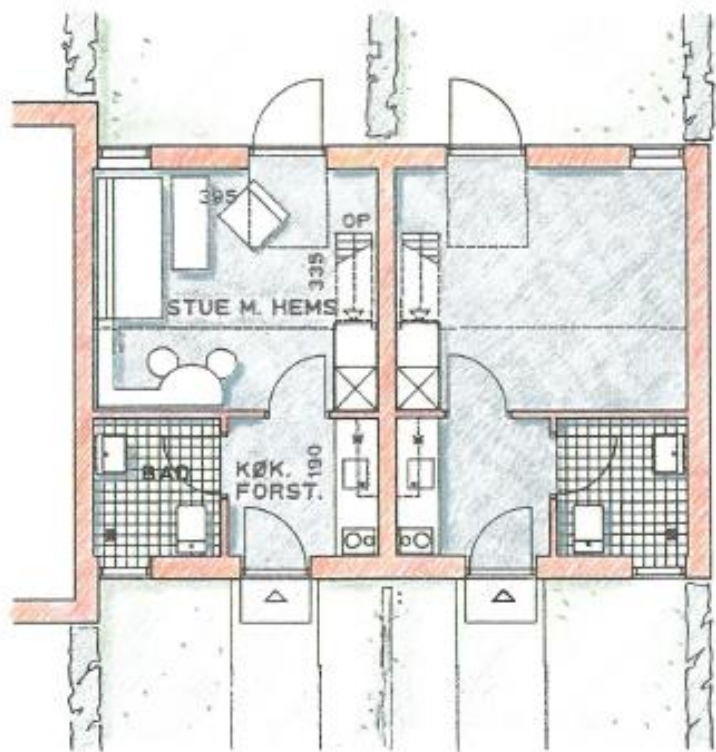
1-værelses lejlighed - Ungdomsbolig



Boligtype 1A

Antal værelser	1
Areal	33,2 m ²
Antal boliger	24 stk.

1-værelses rækkehus - Ungdomsbolig



Boligtype 1B

Antal værelser	1
Areal	26,2 m ²
Antal boliger	6 stk.

Oversigtskort



