



Rækkehuse i ét
eller to plan

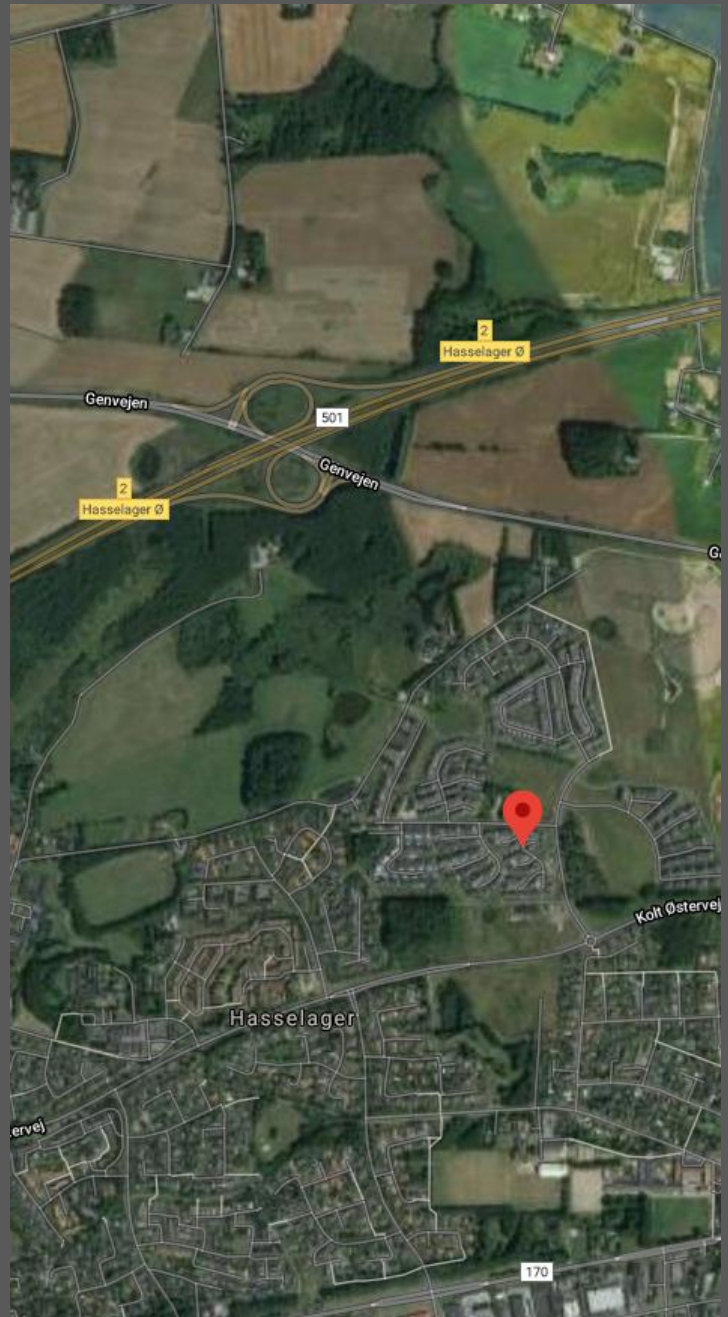
Afd 26

Kildeagervej

Lidt om området

Afdelingen på Kildeagervej er beliggende i en relativt ny del af Kolt-Hasselager. Rækkehusene er placeret på en bakkeskråning, hvilket giver en fantastisk udsigt over marker og by. Samtidig med at man har naturskønne områder i baghaven, så er hverdagens bekvemmeligheder lige ved hånden. Afdelingens placering er derfor ideel.

Byen Hasselager byder på et trykt nærmiljø, hvor børnene har kort afstand til skole samt sports- og fritidstilbud og nemt kan bevæge sig rundt i lokalområdet. I Hasselager er der skoler, fritidshjem og daginstitutioner og et stort udvalg af sports- og fritidsaktiviteter. Alt er nemt at komme til og fra ved at benytte de mange stisystemer. De daglige indkøb og meget andet kan gøres lokalt. For større indkøb kan man fra Hasselager på få minutter komme på motorvej eller benytte de gode busforbindelser til Aarhus C.



Lidt om afdelingen

Kildeagervej er populær for børnefamilier, særligt grundet det rolige område, men også boligernes indretning med mange værelser og store rum er et plus.

Til afdelingen hører flere fællesområder og en lille skov, og der er mindre legepladser med forskellige legeredskaber. Her mødes afdelingens mange børn til en gang fodbold, dåseskjul og gyngeture. Legeaftaler arrangeres let via afdelingens Facebook-gruppe.

Det er dog ikke kun børnefamilier, der bor i rækkehusene på Kildeagervej. I afdelingen er der en mangfoldighed af beboere i alle aldersgrupper. Dette giver en god dynamik og relationer på tværs af generationer.



Lidt om boligerne

Afdelingen består af 75 boliger, som er opført i fem bo-grupper med gennemsnitligt 15 boliger i hver gruppe. Der er i alt 16 toværelses rækkehuse i to plan, 17 treværelses rækkehuse i to plan og 12 treværelses rækkehuse i et plan samt 30 fireværelses rækkehuse i to plan.

Boligerne er velindrettede, lyse og indbydende. Til alle rækkehusene høre en mindre forhave med redskabsskur, samt en privat baghave. Her kan fx eftermiddagskaffen nydes i ro og mag. Rækkehusene er lavenergiboliger, der er forsynet med varmepumper og solceller, som er placeret på boligernes tag. Disse installationer er med til at holde forbrugsomkostningerne nede hos beboerne.



Plantegningskatalog – 2 værelses





2-værelses rækkehus i 2 plan



Boligtype E

Antal værelser	2
Areal	83,7 m ²
Antal boliger	16 stk.

Plantegningskatalog – 3 værelses





3-værelses rækkehus i 2 plan



Stueplan

1.sals plan

Boligtype C

Antal værelser	3
Areal	104,5 m ²
Antal boliger	17 stk.

3-værelses rækkehus i ét plan



Boligtype F

Antal værelser	3
Areal	93 m ²
Antal boliger	5 stk.

3-værelses rækkehus i ét plan



Boligtype F

Antal værelser	3
Areal	93 m ²
Antal boliger	7 stk.



Plantegningskatalog – 4 værelser



4-værelses lejlighed i 2 plan



Stueplan

1.sals plan

Boligtype A

Antal værelser	4
Areal	112,6 m ²
Antal boliger	11 stk.

4-værelses lejlighed i 2 plan



Stueplan

1.sals plan

Boligtype B

Antal værelser	4
Areal	114,5 m ²
Antal boliger	10 stk.

4-værelses lejlighed i 2 plan



Boligtype B

Antal værelser	4
Areal	105,0 m ²
Antal boliger	9 stk.

Oversigtskort



