



brabrand 
boligforening

Lejligheder i ét
eller rækkehuse i
to plan

Afd 12

Thorsbjerg

Lidt om afdelingen

Thorsbjerg er placeret på Holmstrup Mark - et område med blandede byggerier - andelsboliger, parcelhusbyggeri og almene boliger. Det omkringliggende område byder på smuk natur, der indbyder til udeliv og oplevelser.

Afdelingen er opdelt i små kvarterer med grønne områder imellem. På de grønne arealer udspiller livet sig i afdelingen. Midt i byggeriet ligger beboerhuset Stenhytten. Med sit karakteristiske tårn er det afdelingens "varemærke". Beboerhuset har blandt andet en stor sal, som danner ramme om mange beboeraktiviteter og privatarrangementer.

I udkanten af afdelingens matrikel ligger den Gamle Have - et idyllisk åndehul, der har overlevet fra den landbrugsejendom, der har ligget på Thorsbjergs grund. Her er der etableret en motionssti og opstillet forskellige forhindringer, fremstillet af de gamle træer, der blev fældet for at give plads til stien. Midt i haven står en bålhytte til brug for alle. Området bruges - ud over af beboerne - også meget af de nærliggende dagtilbud, og der høres ofte latter fra forhindringsbanen, når turen går ind igennem krat og buskads.



Lidt om boligerne

Afdelingens boliger ligger alle i enten stueetage eller på 1.sal.

De fleste boliger har enten have/terrasse eller altan, og alle ligger tæt på parkering og grønne områder.

Boligerne er hyggelige og velindrettede med køkken-alrum, der på en naturlig måde deles op af badeværelset.

Boligtyper

Afdelingen består af 148 lejemål fordelt på lejligheder og ungdomsboliger i ét plan og rækkehuse i 2 plan.

30 stk. 1 værelses ungdomsboliger

58 stk. 3 værelses lejlighed

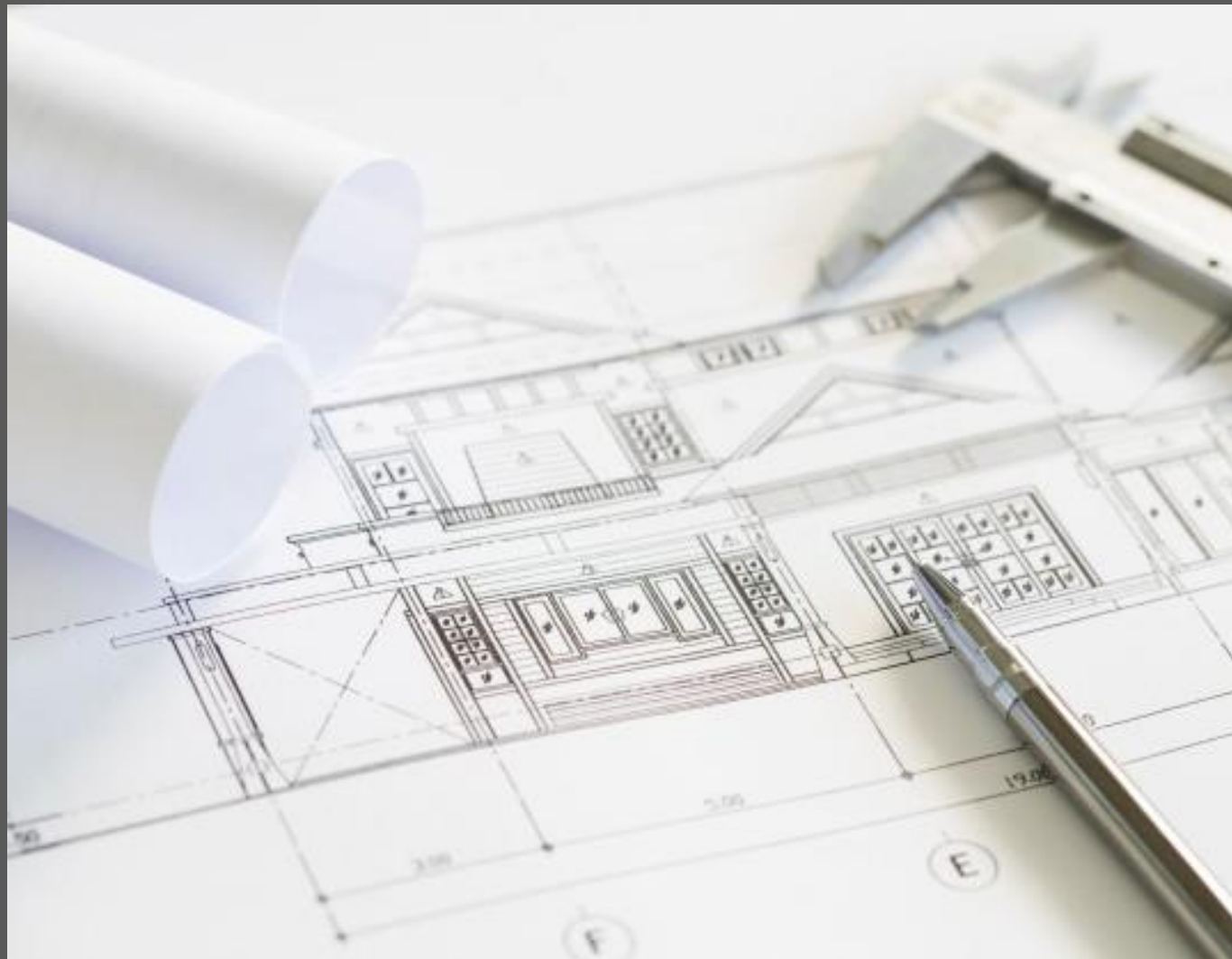
39 stk. 3 værelses lejlighed

6 stk. 4 værelses lejlighed

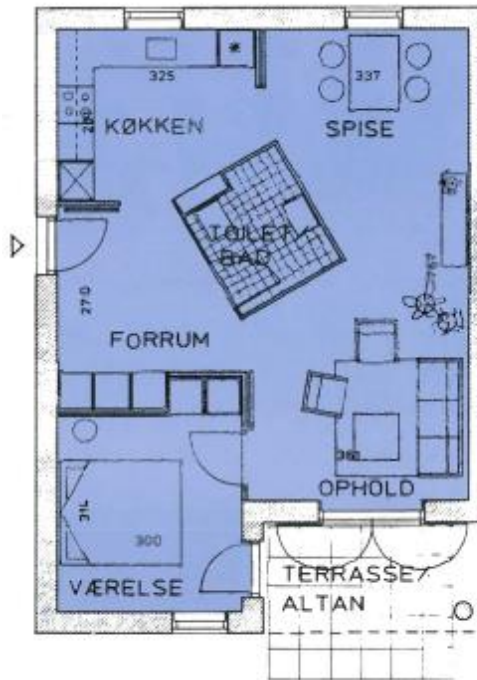
10 stk. 4 værelses rækkehuse i 2 plan



Plantegningskatalog – 2 værelses



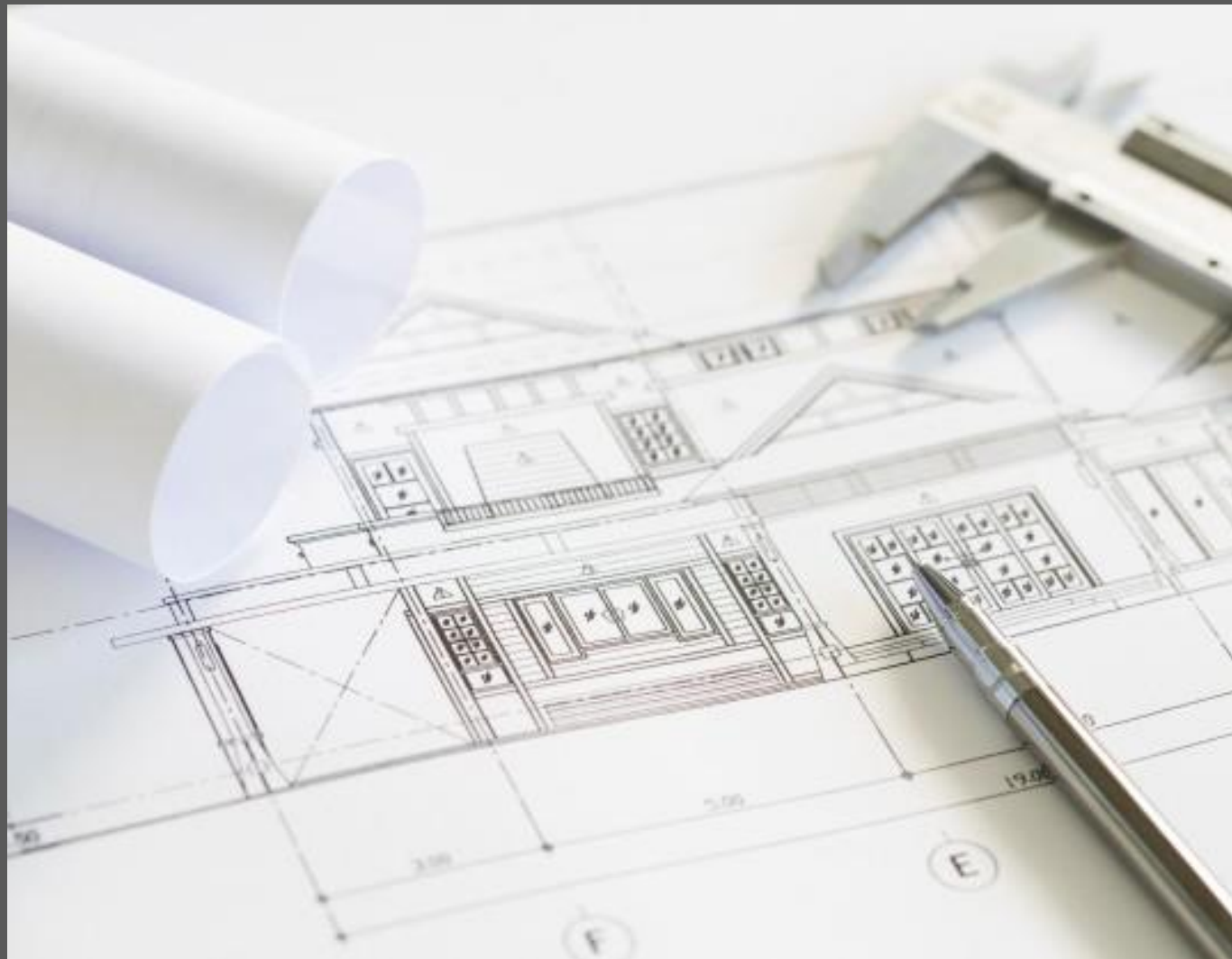
2-værelses lejlighed



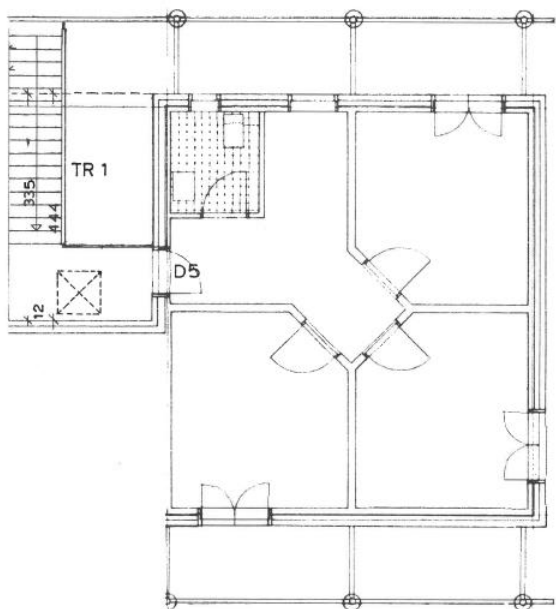
Boligtype 2L

Antal værelser	2
Areal	68,9
Antal boliger	58
Boligen kan være spejlvendt.	

Plantegningskatalog – 3 værelses



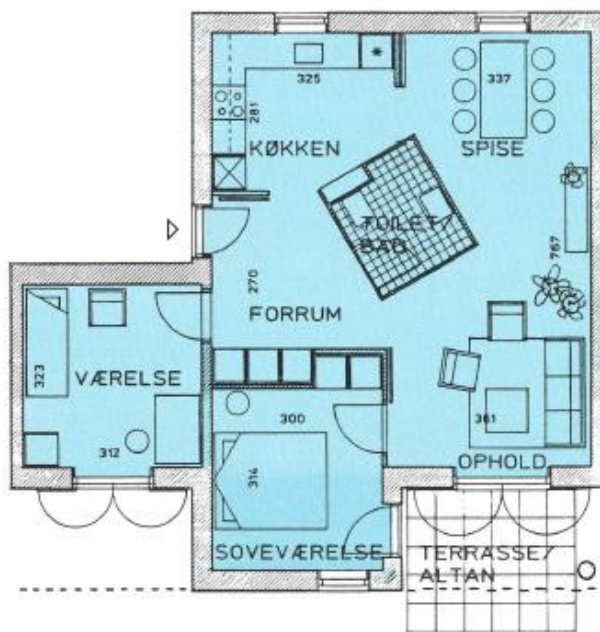
3-værelses lejlighed



Boligtype 3SUP

Antal værelser	3
Areal	67,0 m ²
Antal boliger	1

3-værelses lejlighed



Boligtype 3L1

Antal værelser 3

Areal 81,9 m²

Antal boliger 34

Boligen kan være spejlvendt.

3-værelses lejlighed



Boligtype 3L2

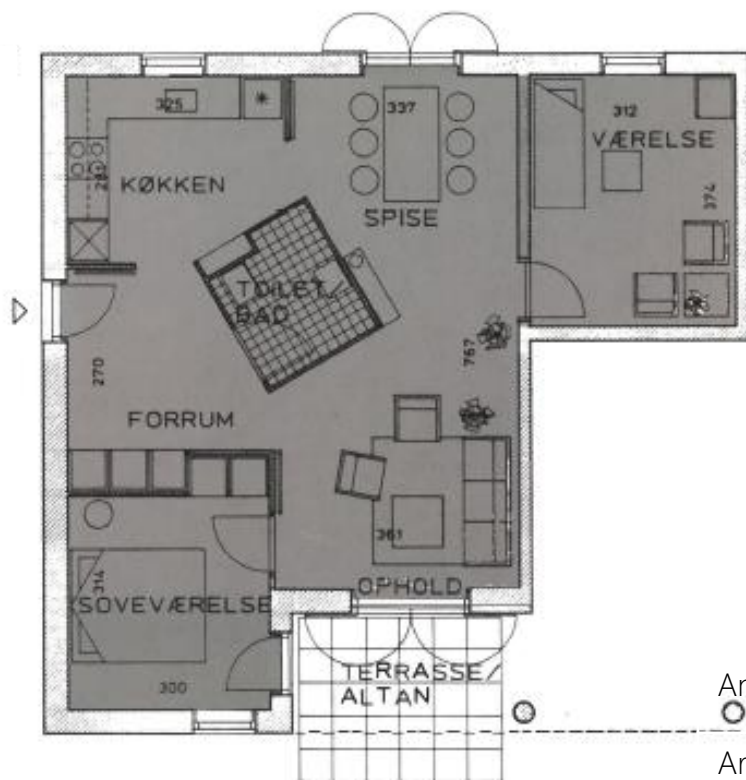
Antal værelser 3

Areal 82,7 m²

Antal boliger 2

Boligen kan være spejlvendt.

3-værelses lejlighed



Boligtype 3L2

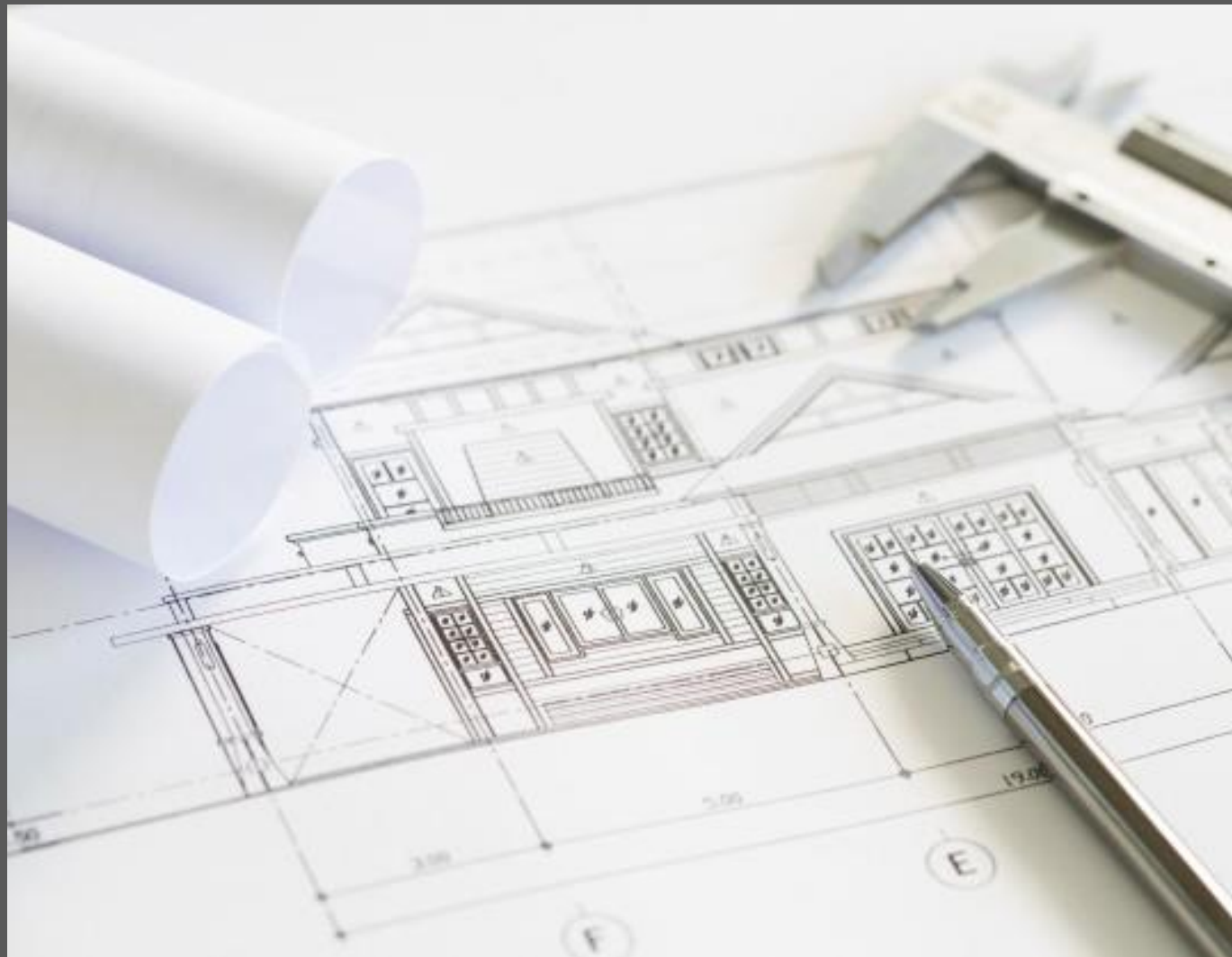
Antal værelser 3

Areal 82,7 m²

Antal boliger 2

Boligen kan være spejlvendt.

Plantegningskatalog – 4 værelses



4-værelses lejlighed



Bolitpe 4L1

Antal værelser 4

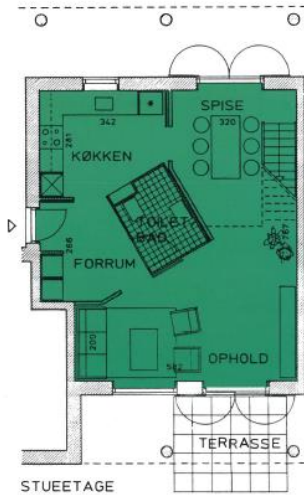
Areal 96,6 m²

Antal boliger 6

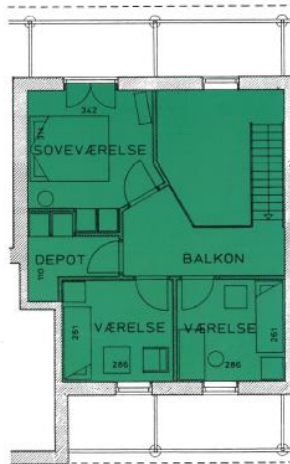
Boligen kan være spejlvendt.



4-værelses rækkehus



STUEETAGE



1. SAL

Boligtype 4R1

Antal værelser 4

Areal 105,3

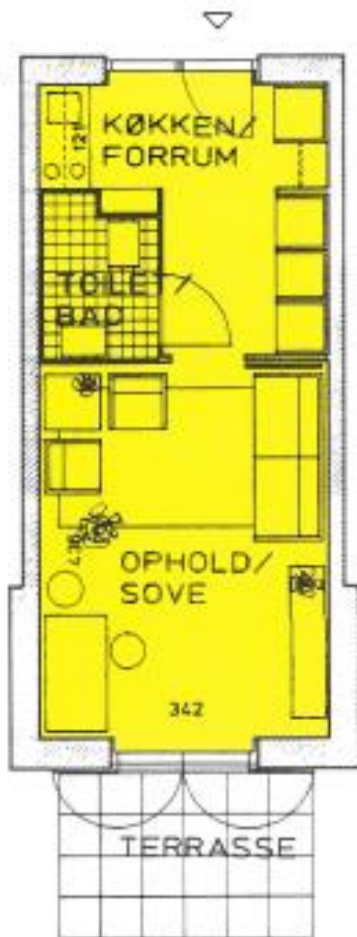
Antal boliger 10

Boligen kan være spejlvendt.

Plantegningskatalog – Ungdomsboliger



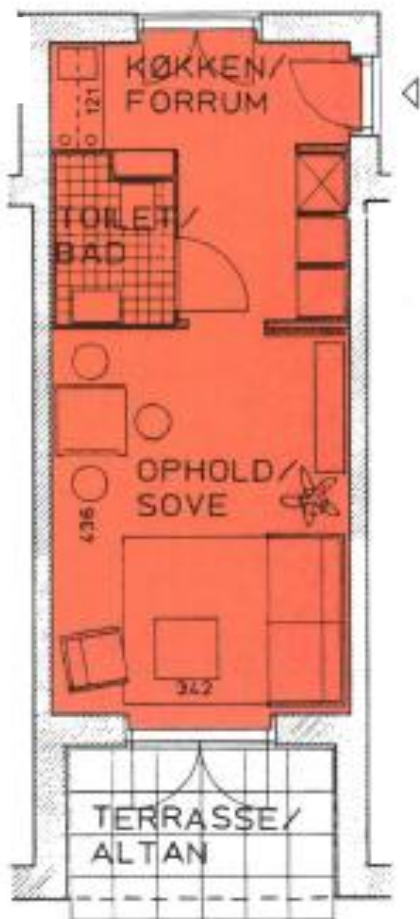
1-værelses lejlighed - ungdomsbolig



Boligtype 1U1

Antal værelser	1
Areal	33,3
Antal boliger	7

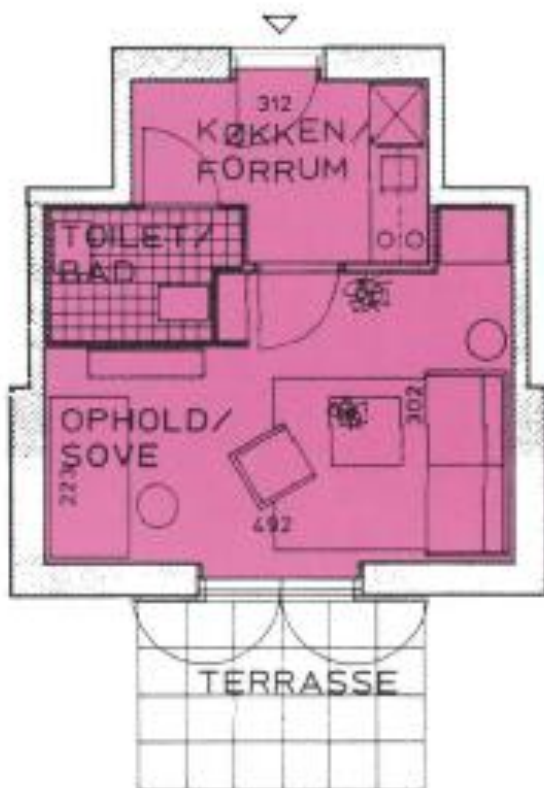
1-værelses lejlighed - ungdomsbolig



Boligtype 1U2

Antal værelser	1
Areal	32 m ²
Antal boliger	12

1-værelses lejlighed - ungdomsbolig



Boligtype 1U2

Antal værelser	1
Areal	29,1 m ²
Antal boliger	10

Oversigtskort

