

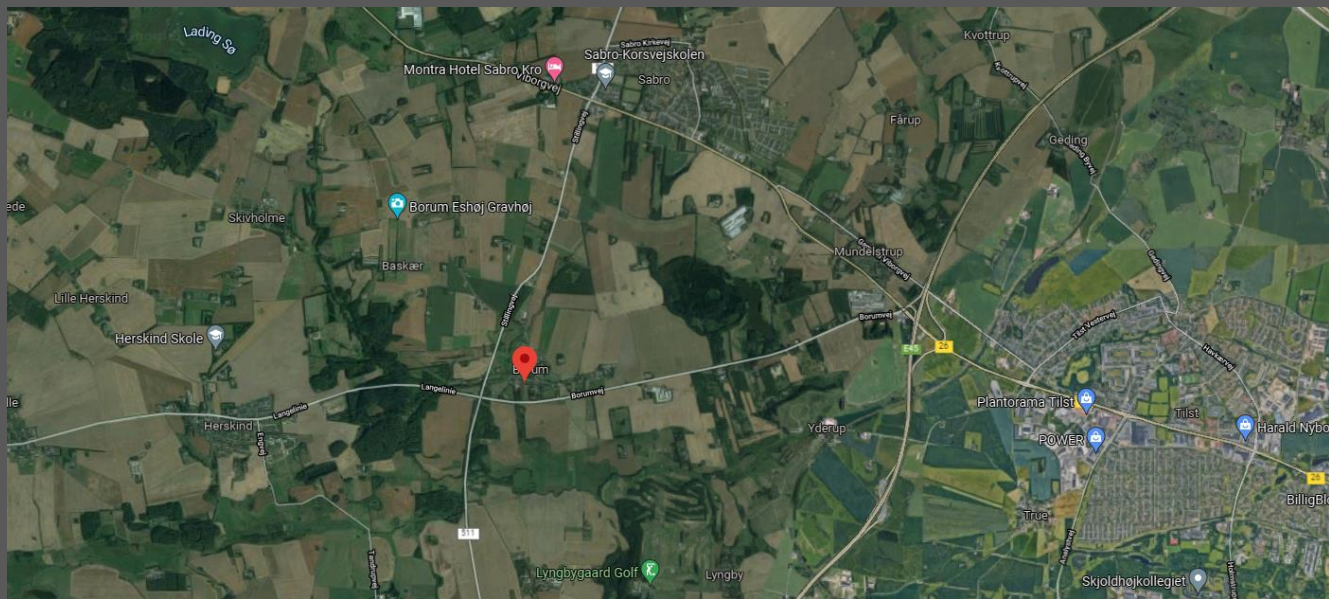


Rækkehuse i
hyggelige
omgivelser

Afd 14

Borumtoften

Lidt om området



Den lille landsby Borum, er beliggende mellem Sabro og Harlev. Her ligger seks småhuse, som tilsammen udgør den lille afdeling Borumtoften. Afdelingen har en idyllisk placering med udsigt til marker, kirke og præstegård.

Borum har gennem de seneste år gennemgået et generationsskifte. Det betyder, at der nu bor mange børne-familier, og byen har pulserende liv trods sin landsbystørrelse. Foreningslivet i Borum er stærkt, og der er stort socialt engagement byens borgere imellem samt et højt aktivitetsniveau.

Der er ingen skole i Borum, men skolebussen kører byens mange børn til og fra skolen i Sabro. At man skal med bussen til skole betyder ingenting, når man til gengæld har det trygge landsbyliv og mange nabobørn at lege med, når skoledagen er slut. I Sabro ligger Sabro IF – en idrætsforening med et stort udbud af fritidsaktiviteter for børn og voksne. Her kan man gå til alt fra fodbold og håndbold til gymnastik og fitness.

Lidt om boligerne

Boligerne er består alle af køkken-alrum, badeværelse, entré og bryggers samt enten ét eller to værelser.

Alle boliger har deres egen lille have og der er mulighed for parkering uden for bebyggelsen. Afdelingen blev bygget i 1990/1991 og består af 6 rækkehuse.

Boligtyper

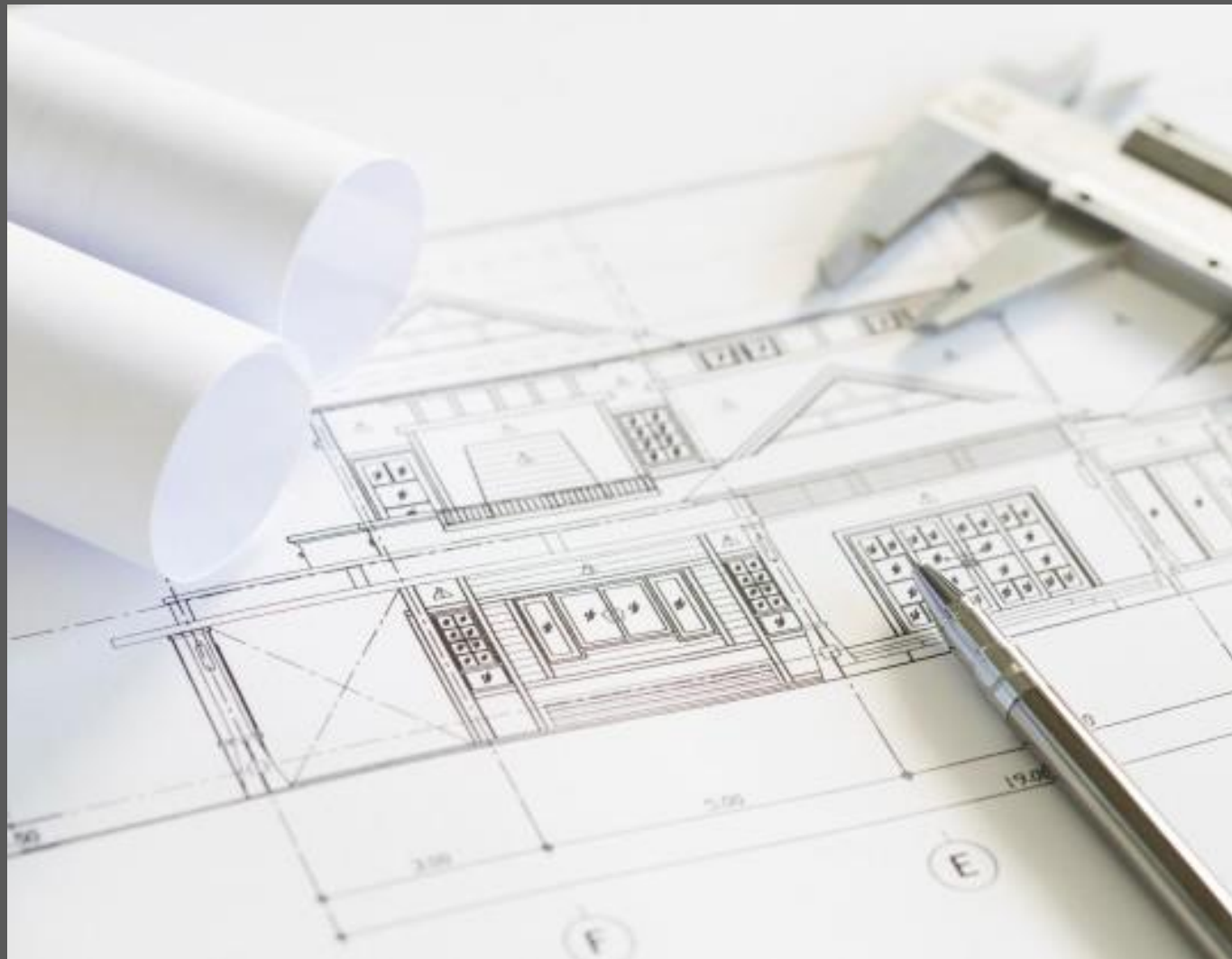
4 stk. 2 værelses rækkehuse

2 stk. 3 værelses rækkehuse





Plantegningskatalog – 2 værelses



2-værelses rækkehus



Bolitpe 2A

Antal værelser 2

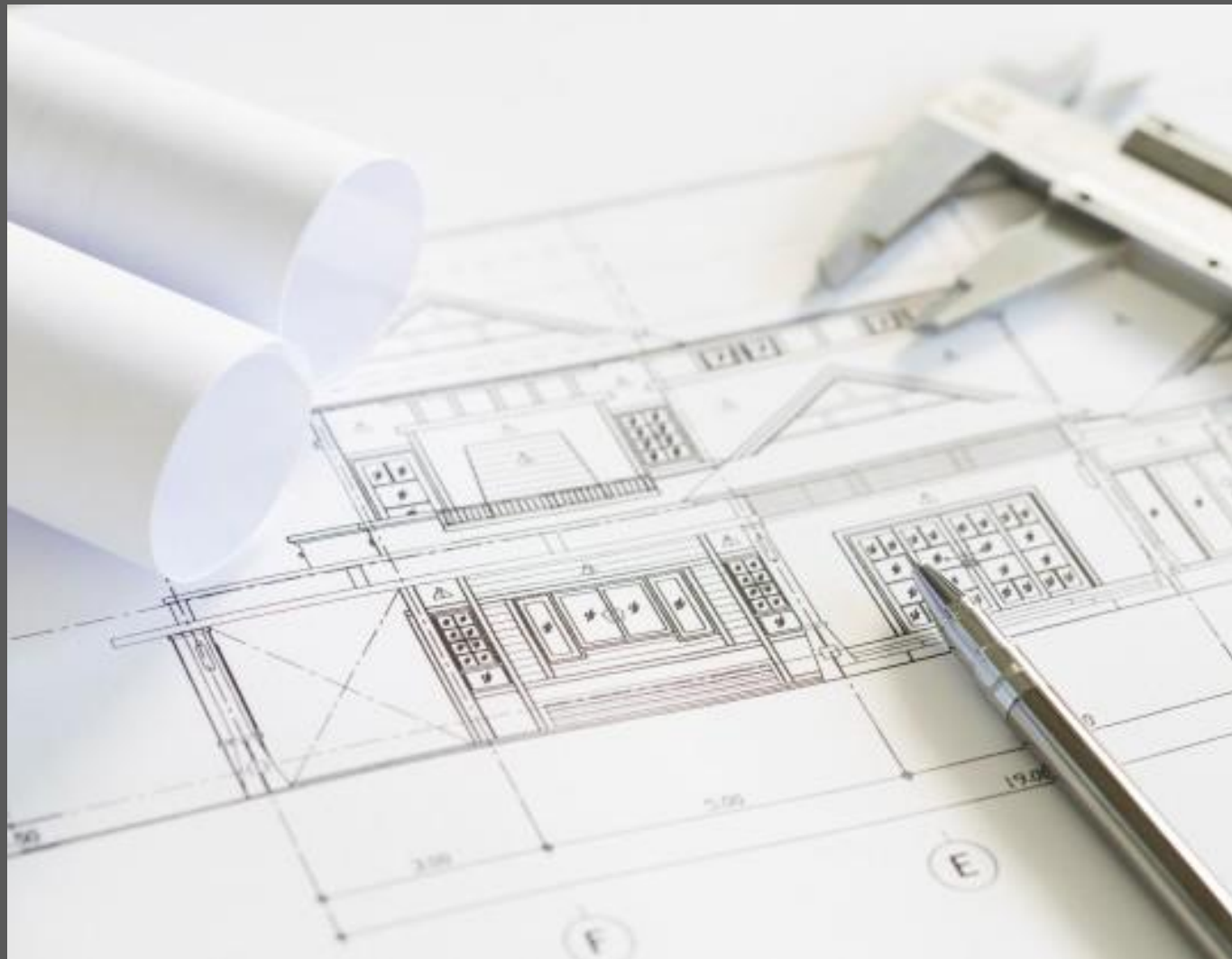
Areal 65,5 m²

Antal boliger 6 stk.

Boligen kan være spejlvendt

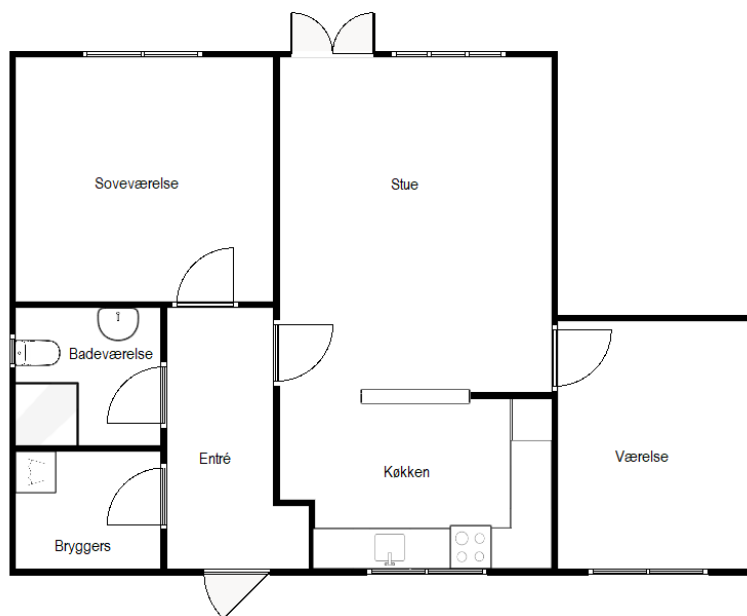


Plantegningskatalog – 3 værelses





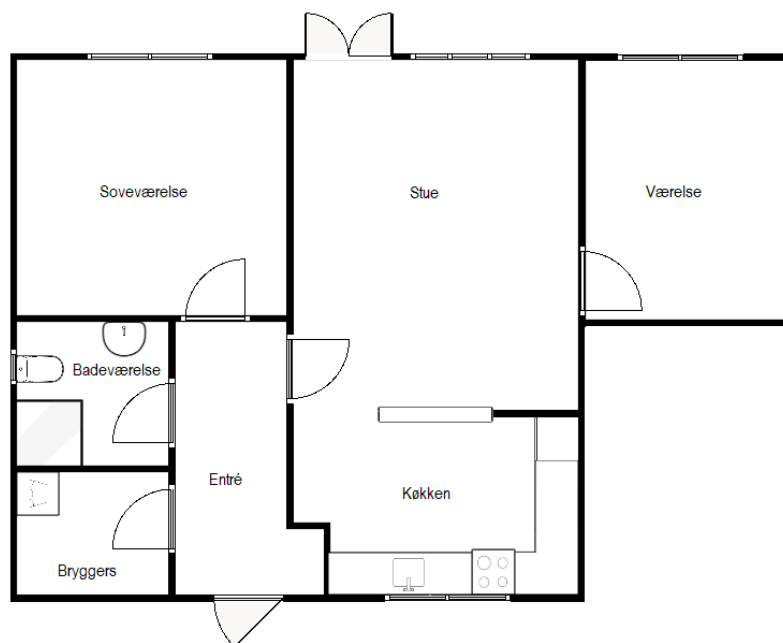
3-værelses rækkehus



Boligtype 2A

Antal værelser	3
Areal	78 m ²
Antal boliger	1 stk.

3-værelses rækkehus



Boligtype 2B

Antal værelser	3
Areal	78 m ²
Antal boliger	1 stk.

Oversigtskort



