



brabrand
boligforening

Lejligheder i ét
eller to plan

Afd 11

Odinsgård

Lidt om afdelingen

Odinsgård ligger ud til stisystemet i Skjoldhøjken, der nærmest er afdelingens baghave.

Omkring afdelingen er der store grønne friarealer med buske, græs og frugttræer til glæde for særligt afdelingens yngste beboere. De store kirsebærtræer er berømte i miles omkreds for sine flotte røde kirsebær. Om sommeren summer afdelingens gårdhaver af liv, og der er en duft af grill eller snobrød. Der er nemlig en bålplads, som sammen med legepladsens store gyngeset er yndet tilholdssted for børnene i afdelingen. Om sommeren bliver de mange bænkesæt rundt omkring bebyggelsen brugt flittigt, og der ligger ofte picnictæpper på plænerne. Her mødes beboerne til hyggeligt samvær og en snak om stort og småt.

På trods af at Odinsgård ligger midt i naturskønne omgivelser, er der ikke langt til Aarhus C. Med bus kan man være på Klostertorv på kun 15 minutter.

Afdelingen er en del af et attraktivt, fuldt udbygget beboelsesområde med børneinstitutioner, skole og indkøbscenter i umiddelbar nærhed.

Afdelingen har en fin og velfungerende delebilsordning.



Lidt om boligerne

Afdelingen består af 2-3 etages opgange anlagt omkring to store gårdrum med legeplads og beboerhuset i midten.

Boligtyper

Afdelingen består af 103 lejligheder i ét eller to plan. Der er elevator til de fleste boliger.

20 stk. 1 værelses ungdomsboliger.

31 stk. 2 værelses lejligheder

40 stk. 3 værelses lejligheder

6 stk. 4 værelses lejligheder i 1 plan

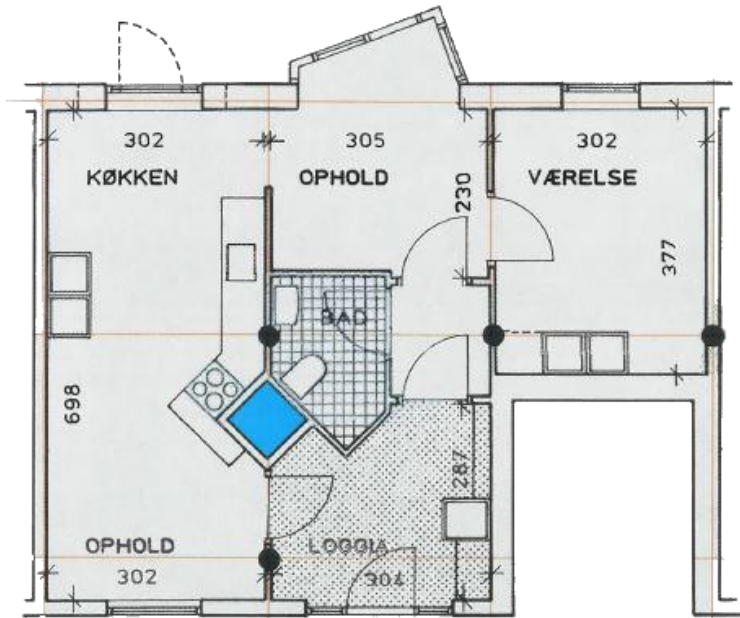
6 stk. 4 værelses lejligheder i 2 plan



Plantegningskatalog – 2 værelses



2-værelses lejlighed



Boligtype 2A

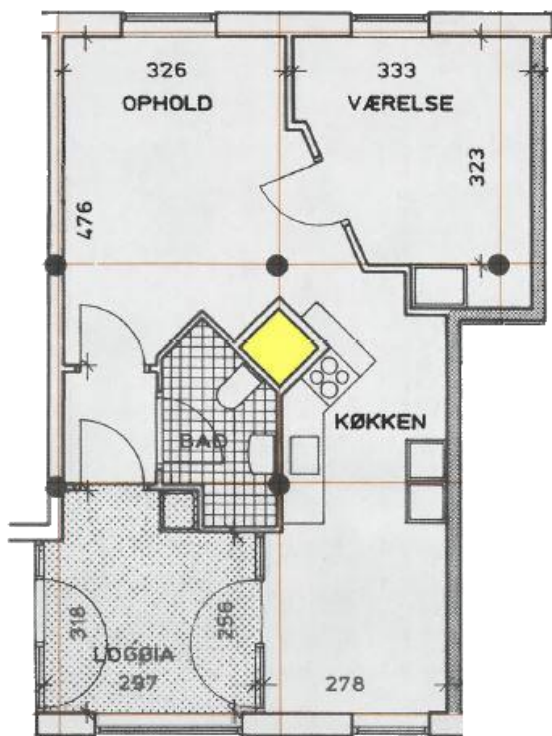
Antal værelser 2

Areal 71,61

Antal boliger 9

Boligen kan være spejlvendt. Kun boliger i stueetagen har terrassedør

2-værelses lejlighed



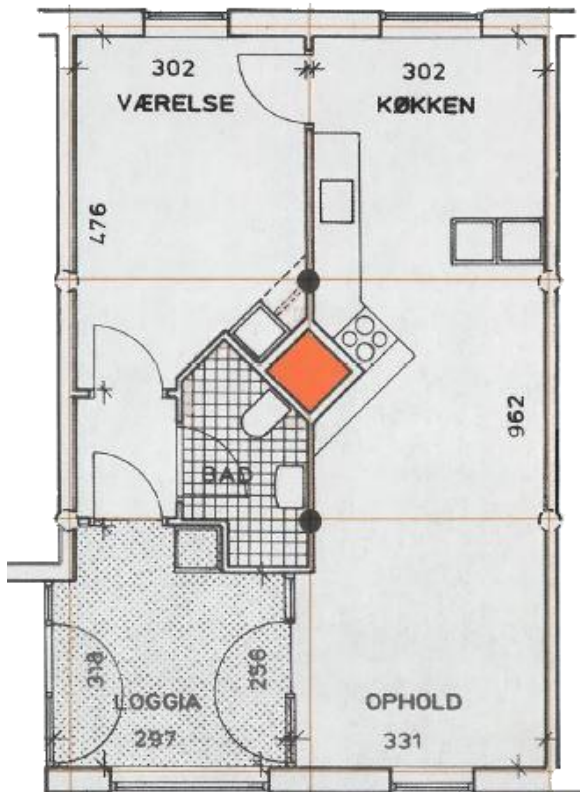
Boligtype 2B

Antal værelser 2

Areal 74,03

Antal boliger 2

2-værelses lejlighed



Boligtype 2C1

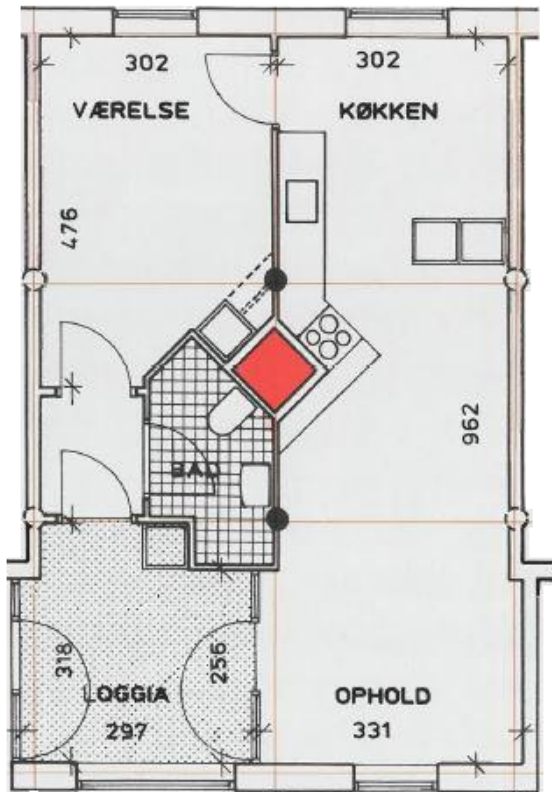
Antal værelser 2

Areal 74,50

Antal boliger 4

Boligen kan være spejlvendt

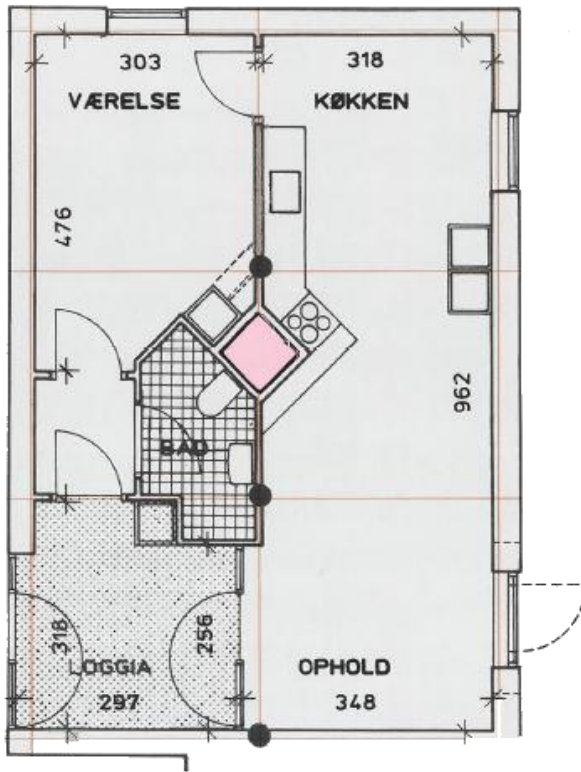
2-værelses lejlighed



Bolitpe 2C2

Antal værelser	2
Areal	75.25
Antal boliger	5
Boligen kan være spejlvendt	

2-værelses lejlighed



Boligtype 2C3

Antal værelser 4

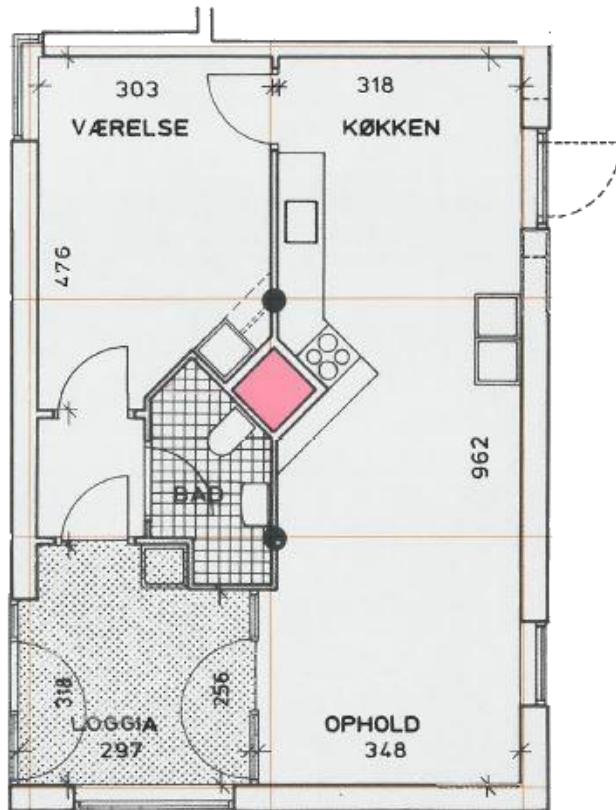
Areal 78

Antal boliger

Kun boliger i stueetagen har terrassedør.



2-værelses lejlighed



Bolitpe 2C4

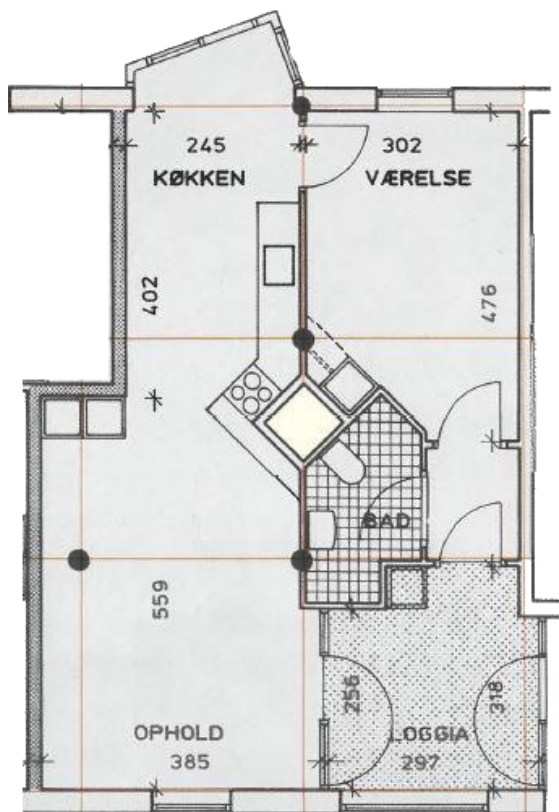
Antal værelser 2

Areal 78

Antal boliger 2

Boligen kan være spejlvendt

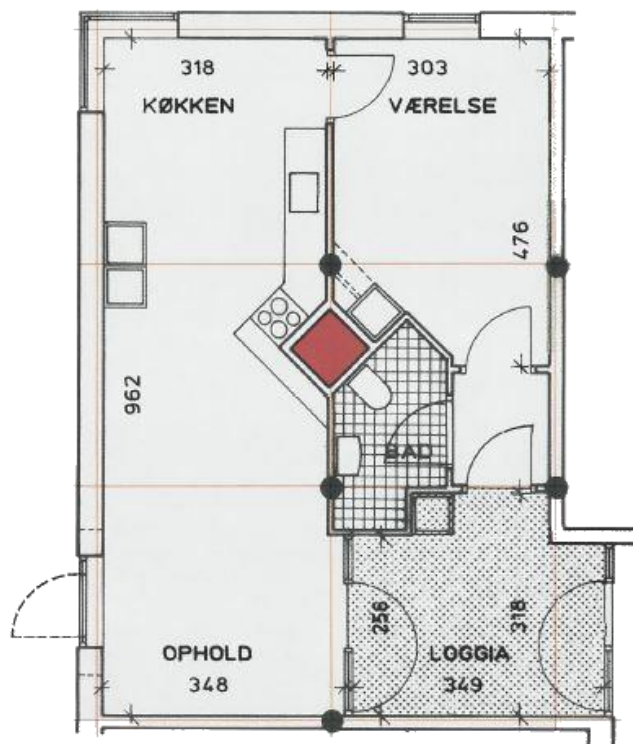
2-værelses lejlighed



Boligtype 2D

Antal værelser	2
Areal	78,76
Antal boliger	2

2-værelses lejlighed



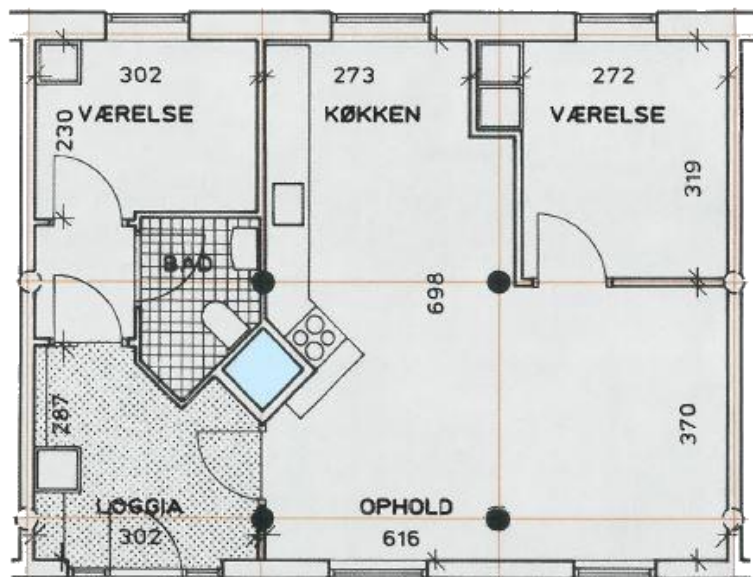
Boligtype 2E

Antal værelser	2
Areal	80
Antal boliger	3
Kun boliger i stueetagen har terrassedør	

Plantegningskatalog – 3 værelses



3-værelses lejlighed



Bolitpe 3A1

Antal værelser 3

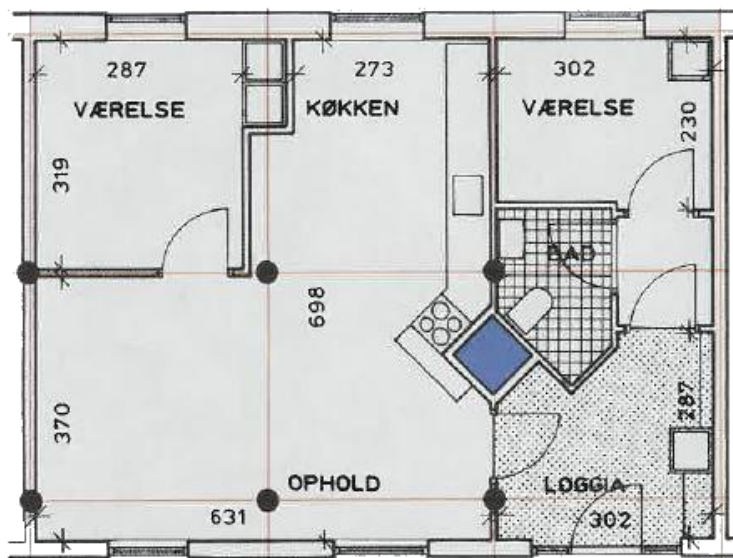
Areal 80,7

Antal boliger 33

Boligen kan være spejlvendt. Kun boliger i stueetagen har terrassedør



3-værelses lejlighed



Bolitipe 3A2

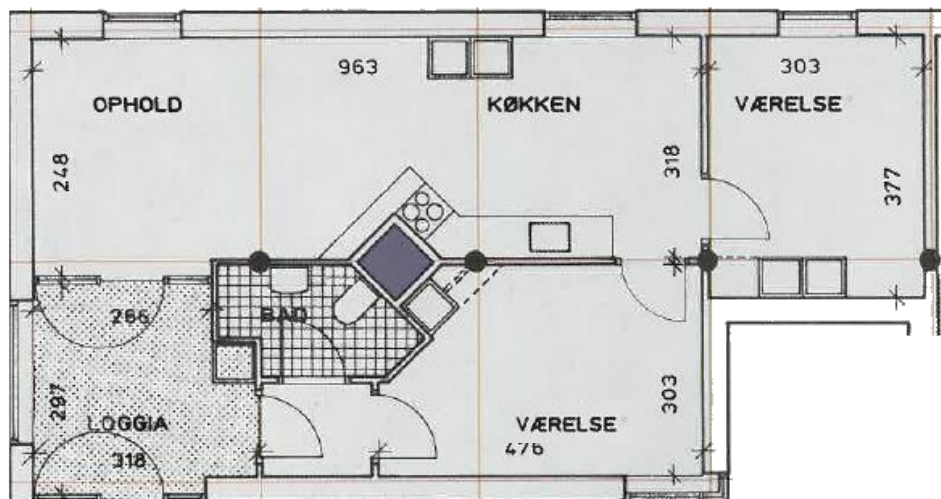
Antal værelser 3

Areal 81,79

Antal boliger

Kun boliger i stueetagen har terrassedør

3-værelses lejlighed



Bolittype 3B

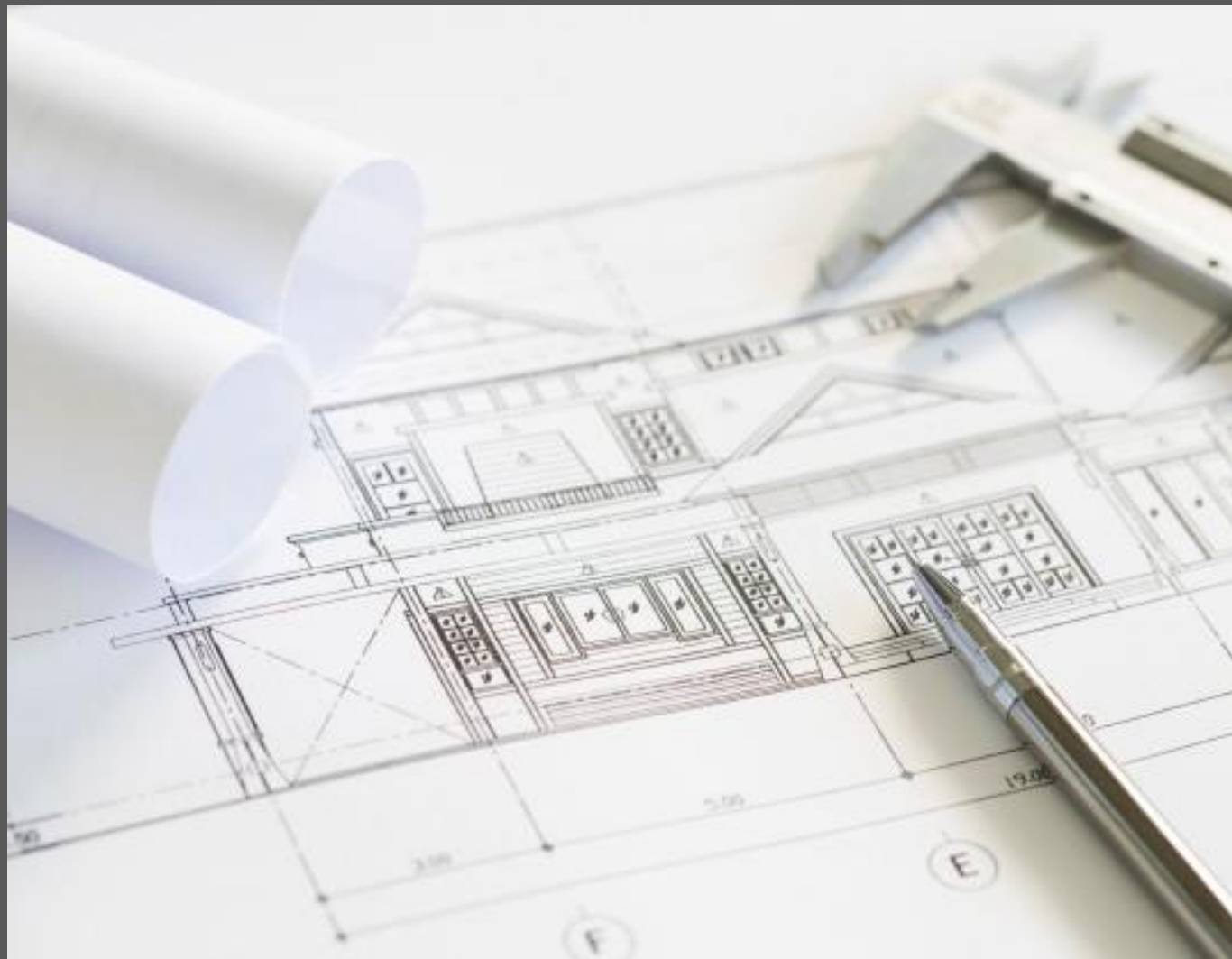
Antal værelser 3

Areal 91,4

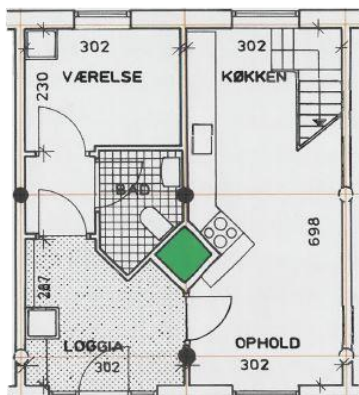
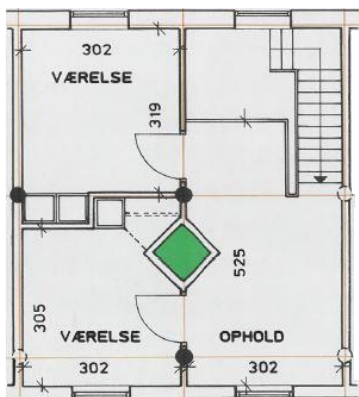
Antal boliger 4

Kun boliger i stueetagen har terrassedør

Plantegningskatalog – 4 værelses



4-værelses lejlighed



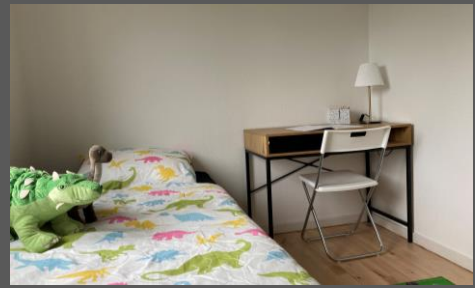
Boligtype 4A1

Antal værelser 4

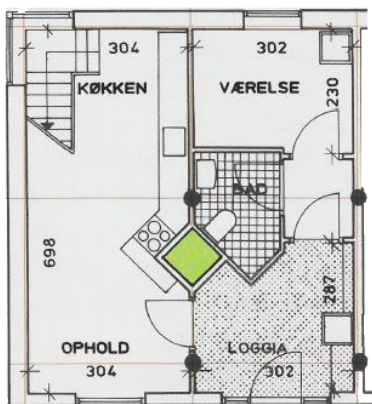
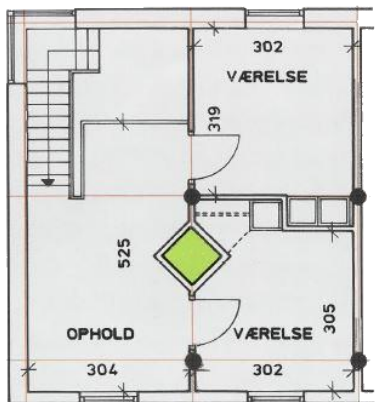
Areal 100,4

Antal boliger 5

Boligen kan være spejlvendt.



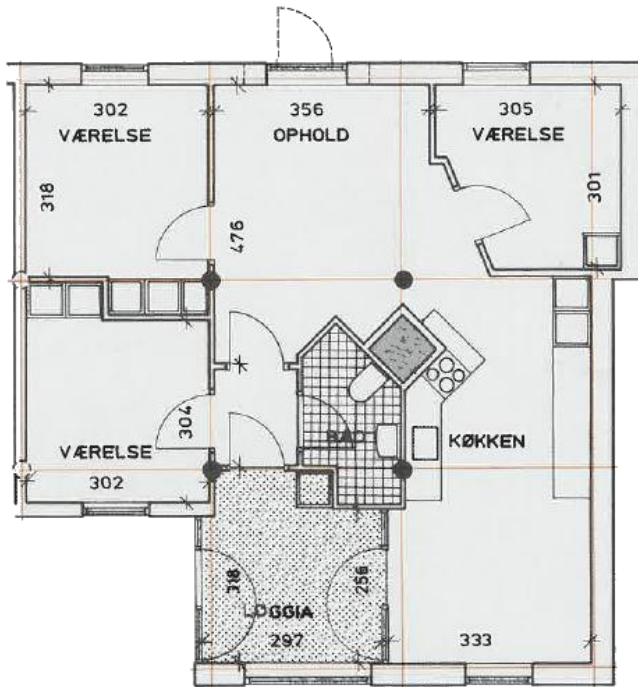
4-værelses lejlighed



Boligtype 4A2

Antal værelser	4
Areal	100,4
Antal boliger	1

4-værelses lejlighed



Boligtype 4.1

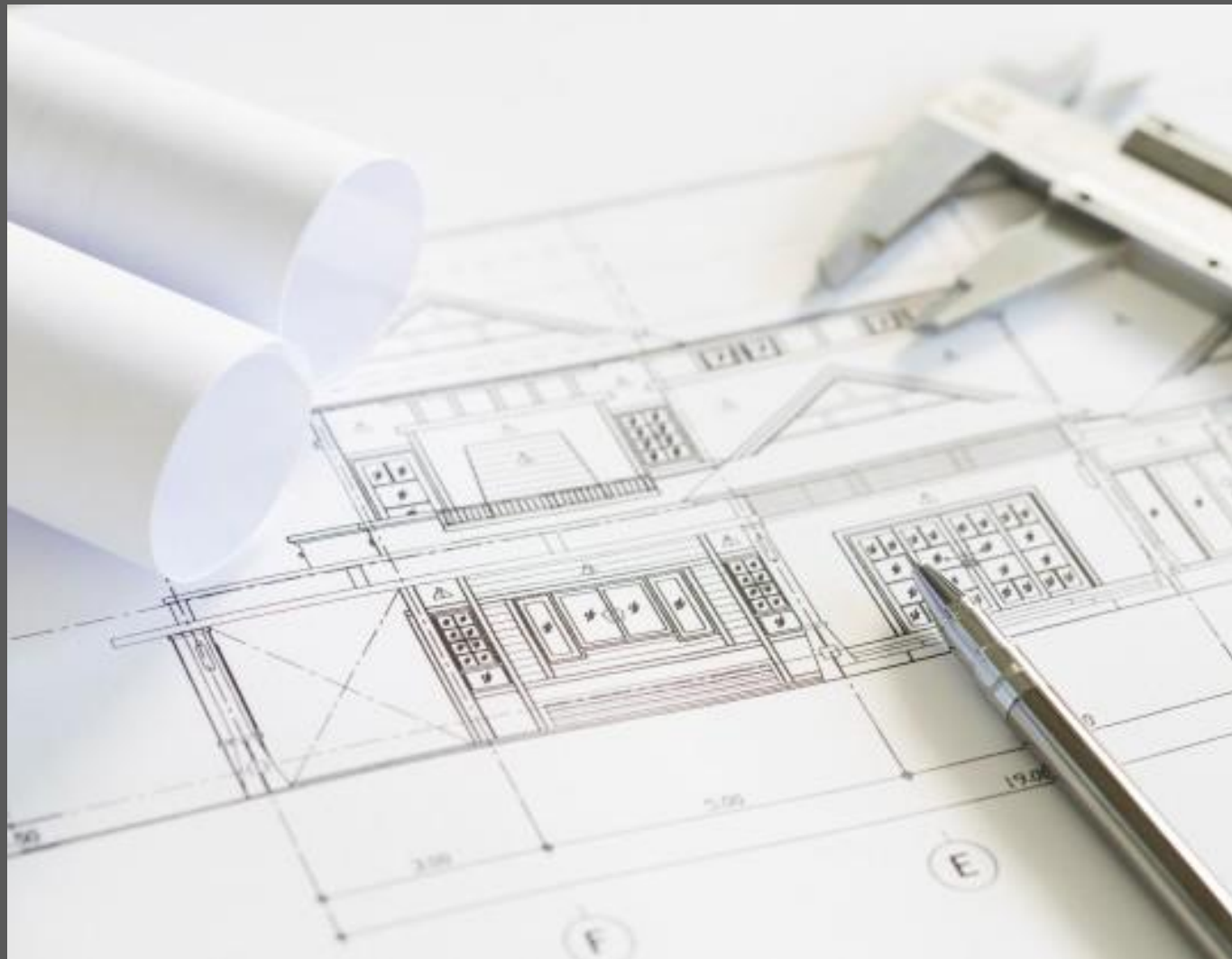
Antal værelser 4

Areal 101,2

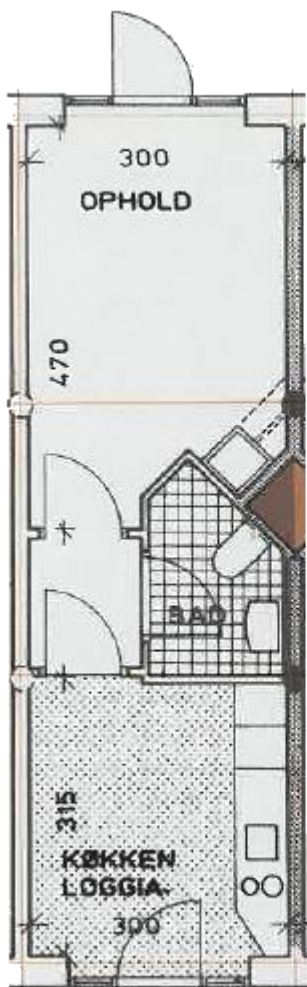
Antal boliger 6

Boligen kan være spejlvendt. Kun boliger i stueetagen har terrassedør

Plantegningskatalog – Ungdomsboliger



1-værelses lejlighed - ungdomsbolig

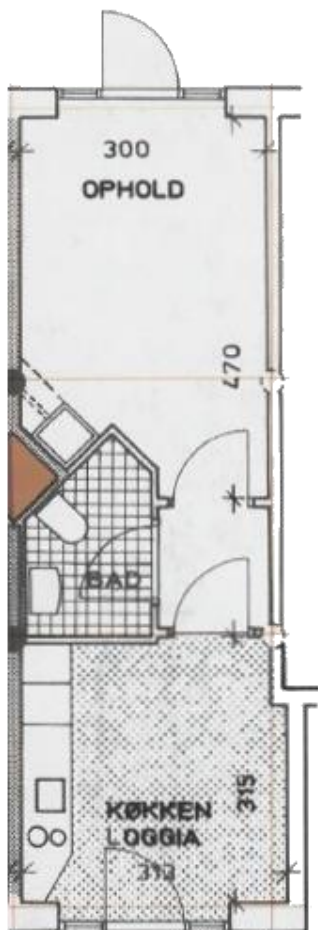


Boligtype 1U1

Antal værelser	1
Areal	32,6
Antal boliger	13



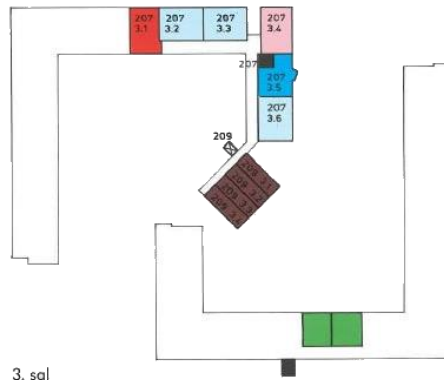
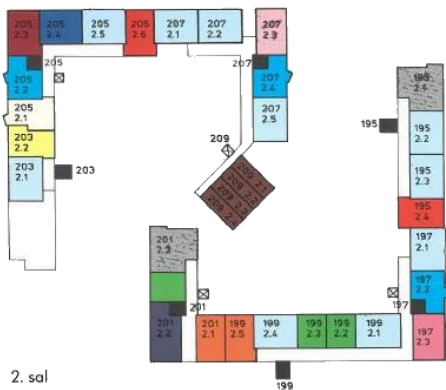
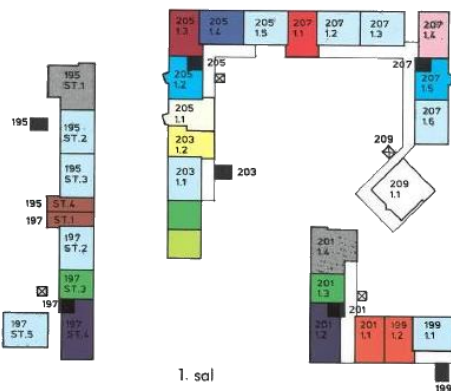
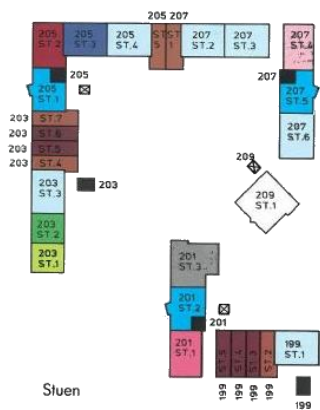
1-værelses lejlighed - ungdomsbolig



Boligtype 1U2

Antal værelser	1
Areal	33,3
Antal boliger	7

Oversigtskort



Farverne matcher firkanten på den tilhørende plantegning